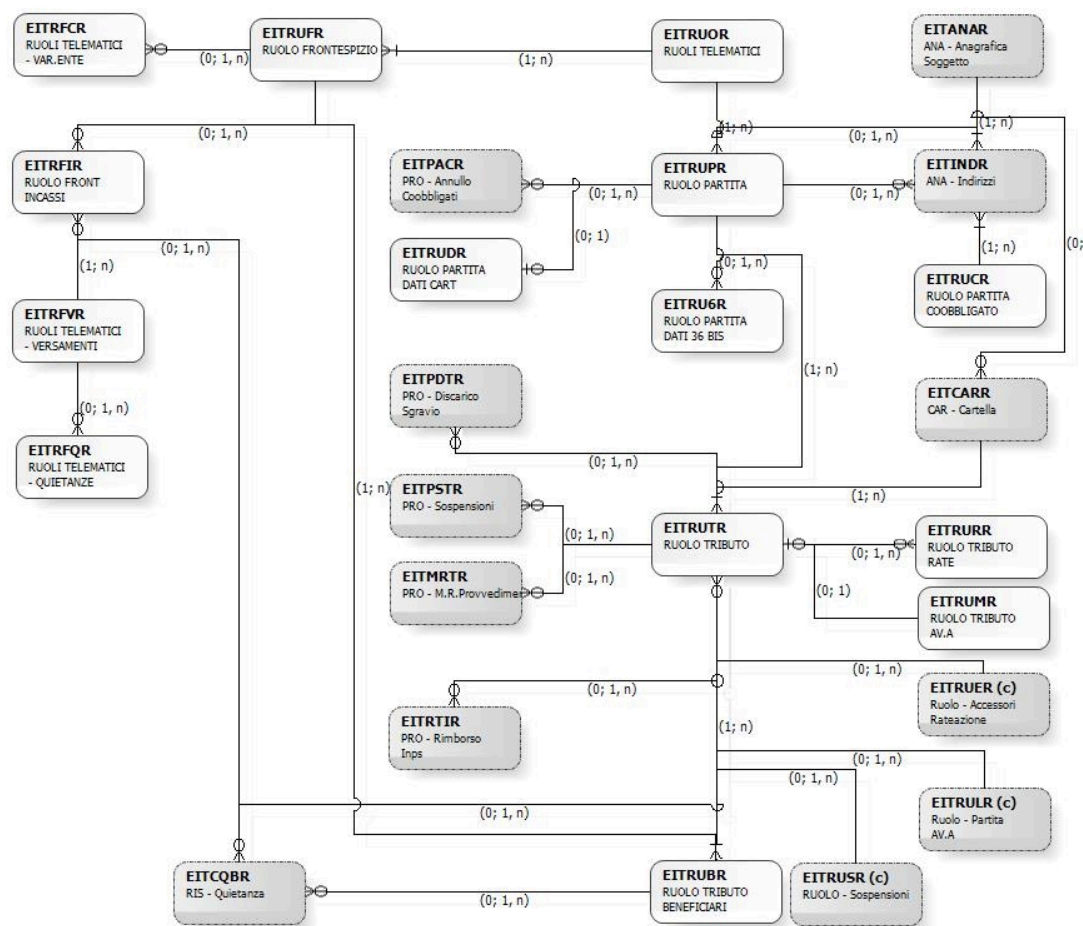


DOCUMENTAZIONE DISEGNO DI RELAZIONI

02RUOLI - Disegno E/R Ruoli

SET - RUOLI



EITANAR

ANA - Anagrafica Soggetto

Tabella descritta nel Disegno E/R ANAGRAFE

EITCARR

CAR - Cartella

Tabella descritta nel Disegno E/R CARTELLE

EITCQBR

RIS - Quietanza

Tabella descritta nel Disegno E/R RISCOSSIONI

EITINDR

ANA - Indirizzi

Tabella descritta nel Disegno E/R ANAGRAFE

EITMRTR**PRO - M.R.Provvedimento**

Tabella descritta nel Disegno E/R PROVVEDIMENTI

EITPACR

PRO - Annullo Coobbligati

Tabella descritta nel Disegno E/R PROVVEDIMENTI

EITPDTR **PRO - Discarico Sgravio**
Tabella descritta nel Disegno E/R PROVVEDIMENTI

EITPSTR

PRO - Sospensioni
Tabella descritta nel Disegno E/R PROVVEDIMENTI

EITRFCR

RUOLI TELEMATICI - VAR.ENTE

Campo	Descrizione	TipoData	Interi	Decimali
CCOS	CODICE CONCESSIONARIO E' IL CODICE ASSEGNATO AL CONCESSIONARIO DALL'AMMINISTRAZIONE FINANZIARIA, CON IL QUALE E' RICONOSCIUTO ANCHE DALLA RAGIONERIA DELLO STATO	DECIMALE	3	0
CCOC	CODICE CONCESSIONE E' IL CODICE ASSEGNATO ALLA CONCESSIONE DALL'AMMINISTRAZIONE FINANZIARIA CON IL QUALE E' RICONOSCIUTO IN TUTTI I RAPPORTI CON GLI ENTI	DECIMALE	3	0
DANNFRO	ANNO FRONTESPIZIO E' L'ANNO DI RIFERIMENTO DELLA NUMERAZIONE INTERNA DEL FRONTESPIZIO	DECIMALE	5	0
NFRO	NUMERO FRONTESPIZIO E' IL NUMERO DI RIFERIMENTO INTERNO DEL FRONTESPIZIO	DECIMALE	9	0
STIPIMP	INDICATORE TIPO IMPORTO INDICA IL TIPO DI IMPOTO AI FINI DEL VERSAMENTO. PUO' ASSUMERE I VALORI: A ACCESSORI M MORA I INTERESSI DI M.R. SPAZIO PER ALTRI	ALFANUMERICO	1	0
DFINVAL	DATA FINE VALIDITA E' LA DATA DI FINE VALIDITA DELL'ELEMENTO	DECIMALE	9	0
CTERINS	LOG INSERIMENTO TERMINALE	ALFANUMERICO	8	0
COPRINS	LOG INSERIMENTO OPERATORE	ALFANUMERICO	8	0
DDATINS	LOG INSERIMENTO DATA (SSAAMMGG)	DATA	9	0
OORAINS	LOG INSERIMENTO ORA (HHMMSS)	ORA	7	0
CTERAGG	LOG AGGIORNAMENTO TERMINALE	ALFANUMERICO	8	0
COPRAGG	LOG AGGIORNAMENTO OPERATORE	ALFANUMERICO	8	0
DDATAGG	LOG AGGIORNAMENTO DATA (SSAAMMGG)	DATA	9	0
OORAAGG	LOG AGGIORNAMENTO ORA (HHMMSS)	ORA	7	0
CENTBEN	CODICE ENTE BEN E' IL CODICE DELL'ENTE BENEFICIARIO.	DECIMALE	5	0
SUFFBEN	INDICATORE TIPO UFFICIO BEN INDICA IL TIPO DI UFFICIO DELL'ENTE BENEFICIARIO	ALFANUMERICO	1	0
CUFFBEN	CODICE UFFICIO ENTE BEN E' IL CODICE DELL'UFFICIO DELL'ENTE BENEFICIARIO	ALFANUMERICO	6	0
CCPO	CODICE CAPO E' IL CODICE DEL CAPO DI BILANCIO	DECIMALE	3	0
CCPT	CODICE CAPITOLO E' IL CODICE DEL CAPITOLO DI BILANCIO	DECIMALE	5	0
CART	CODICE ARTICOLO E' IL CODICE DELL'ARTICOLO DI BILANCIO	DECIMALE	3	0
SCOMRES	INDICATORE COMPETENZA RESIDUO INDICA SE IL RUOLO E' COMPETENZA O RESIDUO. PUO' ASSUMERE I VALORI: C COMPETENZA R RESIDUO	ALFANUMERICO	1	0

Indice	Primary	Colonne
EITRFC1	SI	<div>CCOS ASC</div> <div>CCOC ASC</div> <div>DANNFRO ASC</div> <div>NFRO ASC</div> <div>STIPIMP ASC</div> <div>DFINVAL ASC</div>

EITRFIR

RUOLO FRONT INCASSI

Campo	Descrizione	TipoDato	Interi	Decimali
CCOS	CODICE CONCESSIONARIO E' IL CODICE ASSEGNATO AL CONCESSIONARIO DALL'AMMINISTRAZIONE FINANZIARIA, CON IL QUALE E' RICONOSCIUTO ANCHE DALLA RAGIONERIA DELLO STATO	DECIMALE	3	0
CCOC	CODICE CONCESSIONE E' IL CODICE ASSEGNATO ALLA CONCESSIONE DALL'AMMINISTRAZIONE FINANZIARIA CON IL QUALE E' RICONOSCIUTO IN TUTTI I RAPPORTI CON GLI ENTI	DECIMALE	3	0
DCON	DATA CONTABILE E' LA DATA A CUI FA RIFERIMENTO LA RILEVAZIONE CONTABILE	DECIMALE	9	0
DANNFRO	ANNO FRONTESPIZIO E' L'ANNO DI RIFERIMENTO DELLA NUMERAZIONE INTERNA DEL FRONTESPIZIO	DECIMALE	5	0
NFRO	NUMERO FRONTESPIZIO E' IL NUMERO DI RIFERIMENTO INTERNO DEL FRONTESPIZIO	DECIMALE	9	0
SINDMON	INDICATORE TIPO MONETA INDICA LA MONETA CON CUI E' RAPPRESENTATO L'IMPORTO. ASSUME I VALORI : ITL - LIRE EUR - EURO	ALFANUMERICO	3	0
SRAGINC	INDICATORE RAGGRUPP INCASSI E' L'INDICATORE CHE EVIDENZIA LA MODALITA' RAGGRUPPAMENTO DEGLI INCASSI AL FINE DEL VERSAMENTO. PUO' ASSUMERE I VALORI: 1 SPORTELLLO/MANUALE 2 BANCA 3 POSTA	ALFANUMERICO	1	0
DVERPRE	DATA VERSAMENTO PRESUNTO E' LA DATA IN CUI IL CONCESSIONARIO DEVE VERSARE	DECIMALE	9	0
DPERCCP	DATA PERVENUTO E' LA DATA IN CUI SONO PERVENUTE LE RISCOSSIONI E DA CUI INIZIA IL CONTO DEI GIORNI PER IL VERSAMENTO.	DECIMALE	9	0
STIPIMP	INDICATORE TIPO IMPORTO INDICA IL TIPO DI IMPOTO AI FINI DEL VERSAMENTO. PUO' ASSUMERE I VALORI: A ACCESSORI M MORA I INTERESSI DI M.R. SPAZIO PER ALTRI	ALFANUMERICO	1	0
SINDRET	INDICATORE RETTIFICA INDICA LA RETTIFICA DEL VERSAMENTO ORIGINARIO.	ALFANUMERICO	1	0
CTERINS	LOG INSERIMENTO TERMINALE	ALFANUMERICO	8	0
COPRINS	LOG INSERIMENTO OPERATORE	ALFANUMERICO	8	0
DDATINS	LOG INSERIMENTO DATA (SSAAMMGG)	DATA	9	0
OORAINS	LOG INSERIMENTO ORA (HHMMSS)	ORA	7	0
CTERAGG	LOG AGGIORNAMENTO TERMINALE	ALFANUMERICO	8	0
COPRAGG	LOG AGGIORNAMENTO OPERATORE	ALFANUMERICO	8	0
DDATAGG	LOG AGGIORNAMENTO DATA (SSAAMMGG)	DATA	9	0
OORAAGG	LOG AGGIORNAMENTO ORA (HHMMSS)	ORA	7	0
DVER	DATA VERSAMENTO E' LA DATA IN CUI IL CONCESSIONARIO HA VERSATO	DECIMALE	9	0
NPRGVER	NUMERO PROGR VER E' IL NUMERO PROGRESSIVO ASSEGNATO AL VERSAMENTO	DECIMALE	7	0
NPRG	NUMERO PROGRESSIVO 3 E' IL NUMERO PROGRESSIVO DELL'INFORMAZIONE.	DECIMALE	3	0
STIPVER	INDICATORE TIPO VERSAMENTO INDICA IL TIPO DI VERSAMENTO. PUO' ASSUMERE I VALORI: O - ORDINARIO I - INTEGRATIVO	ALFANUMERICO	1	0
ITOTIMP	TOTALE IMPOSTA SOMMATORIA DELL'IMPOSTA	DECIMALE	15	2
IAGGBEN	TOTALE AGGIO BEN E' IL TOTALE DELL'AGGIO PER I TRIBUTI A CARICO DELL'ENTE BENEFICIARIO	DECIMALE	15	2
IAGGCON	TOTALE AGGIO CARICO CONTRIB E' IL TOTALE DELL'IMPORTO DELL'AGGIO A CARICO DEL CONTRIBUENTE SE HA PAGATO DOPO LA SCADENZA DELLA RATA	DECIMALE	15	2
IAGABEN	TOTALE AGGIO DA ANTICIP BEN E' IL TOTALE DELL'IMPORTO DELL'AGGIO PER I TRIBUTI DA ANTICIPARE DA PARTE DELL'ENTE	DECIMALE	15	2

Campo	Descrizione	TipoDato	Interi	Decimali
IIMPIVA	TOTALE IVA RIVALSA E' IL TOTALE DELL'IMPORTO DELL'IVA DI RIVALSA SULL'AGGIO NON TRIBUTARIO	DECIMALE	15	2
IMOR	TOTALE MORA INC E' IL TOTALE DELL'IMPORTO DELLA MORA RISCOSSA	DECIMALE	15	2
ISPA	TOTALE SPESE ACCESS INC E' IL TOTALE DELL'IMPORTO DELLE SPESE ACCESSORIE (INPS)	DECIMALE	15	2
CENTBEN	CODICE ENTE BEN E' IL CODICE DELL'ENTE BENEFICIARIO.	DECIMALE	5	0
SUFFBEN	INDICATORE TIPO UFFICIO BEN INDICA IL TIPO DI UFFICIO DELL'ENTE BENEFICIARIO	ALFANUMERICO	1	0
CUFFBEN	CODICE UFFICIO ENTE BEN E' IL CODICE DELL'UFFICIO DELL'ENTE BENEFICIARIO	ALFANUMERICO	6	0
CCPO	CODICE CAPO E' IL CODICE DEL CAPO DI BILANCIO	DECIMALE	3	0
CCPT	CODICE CAPITOLO E' IL CODICE DEL CAPITOLO DI BILANCIO	DECIMALE	5	0
CART	CODICE ARTICOLO E' IL CODICE DELL'ARTICOLO DI BILANCIO	DECIMALE	3	0
SCOMRES	INDICATORE COMPETENZA RESIDUO INDICA SE IL RUOLO E' COMPETENZA O RESIDUO. PUO' ASSUMERE I VALORI: C COMPETENZA R RESIDUO	ALFANUMERICO	1	0
SSTA	INDICATORE STATO ELABORAZIONE INDICA LO STATO DELL'INFORMAZIONE. 0 - DA TRATTARE 1 - TRATTATA PROVVISORIA 2 - TRATTATA DEFINITIVA	ALFANUMERICO	1	0
CENTIMP	CODICE ENTE IMPOSITORE E' IL CODICE DELL'ENTE IMPOSITORE	DECIMALE	5	0
DANNO	ANNO RUOLO E' L'ANNO DI EMISSIONE DEL RUOLO	DECIMALE	5	0
NRUO	NUMERO RUOLO E' IL NUMERO DEL RUOLO	DECIMALE	7	0
STIPCON	INDICATORE CONTABILIZZAZIONE INDICA IL TIPO DI CONTABILIZZAZIONE. PUO' ASSUMERE I VALORI : 1 - AL VERSAMENTO (VERSAMENTO AL NETTO) 2 - A RICHIESTA (VERSAMENTO AL LORDO CON SUCCESSIVA RICHIESTA RIFUSIONE)	ALFANUMERICO	1	0
IAPSPER	TOTALE AGGIO POST PERCEPITO E' L'IMPORTO DELL'AGGIO POST SCADENZA PERCEPITO.	DECIMALE	15	2
IAVEPER	TOTALE AGGIO VET PERCEPITO E' L'IMPORTO DELL'AGGIO DI VETUSTA' PERCEPITO.	DECIMALE	15	2
SAGGIVA	INDICATORE AGGIO IVA INDICA SE L'AGGIO E' SOGGETTO AD IVA. PUO' ASSUMERE I VALORI: 1 NON SOGGETTO 2 SOGGETTO	ALFANUMERICO	1	0
ITPSRIS	TOTALE CAR TRI RISCOSSO POST E' L'IMPORTO RISCOSSO POST SCADENZA SU TRIBUTO.	DECIMALE	15	2
ETOTIMP	TOTALE IMPOSTA EUR SOMMATORIA DELL'IMPOSTA	DECIMALE	13	2
RTOTIMP	TOTALE IMPOSTA ARR SOMMATORIA DELL'IMPOSTA	DECIMALE	7	4
EAGGBEN	TOTALE AGGIO BEN EUR E' IL TOTALE DELL'AGGIO PER I TRIBUTI A CARICO DELL'ENTE BENEFICIARIO	DECIMALE	13	2
RAGGBEN	TOTALE AGGIO BEN ARR E' IL TOTALE DELL'AGGIO PER I TRIBUTI A CARICO DELL'ENTE BENEFICIARIO	DECIMALE	7	4
EAGGCON	TOTALE AGGIO CARICO CONTRIB EUR E' IL TOTALE DELL'IMPORTO DELL'AGGIO A CARICO DEL CONTRIBUENTE SE HA PAGATO DOPO LA SCADENZA DELLA RATA	DECIMALE	13	2
RAGGCON	TOTALE AGGIO CARICO CONTRIB ARR E' IL TOTALE DELL'IMPORTO DELL'AGGIO A CARICO DEL CONTRIBUENTE SE HA PAGATO DOPO LA SCADENZA DELLA RATA	DECIMALE	7	4
EAGABEN	TOTALE AGGIO DA ANTICIP BEN EUR E' IL TOTALE DELL'IMPORTO DELL'AGGIO PER I TRIBUTI DA ANTICIPARE DA PARTE DELL'ENTE	DECIMALE	13	2

Campo	Descrizione	TipoDato	Interi	Decimali
RAGABEN	TOTALE AGGIO DA ANTICIP BEN ARR E' IL TOTALE DELL'IMPORTO DELL'AGGIO PER I TRIBUTI DA ANTICIPARE DA PARTE DELL'ENTE	DECIMALE	7	4
EIMPIVA	TOTALE IVA RIVALSA EUR E' IL TOTALE DELL'IMPORTO DELL'IVA DI RIVALSA SULL'AGGIO NON TRIBUTARIO	DECIMALE	13	2
RIMPIVA	TOTALE IVA RIVALSA ARR E' IL TOTALE DELL'IMPORTO DELL'IVA DI RIVALSA SULL'AGGIO NON TRIBUTARIO	DECIMALE	7	4
EMOR	TOTALE MORA INC EUR E' IL TOTALE DELL'IMPORTO DELLA MORA RISCOSSA	DECIMALE	13	2
RMOR	TOTALE MORA INC ARR E' IL TOTALE DELL'IMPORTO DELLA MORA RISCOSSA	DECIMALE	7	4
ESPA	TOTALE SPESE ACCESS INC EUR E' IL TOTALE DELL'IMPORTO DELLE SPESE ACCESSORIE (INPS)	DECIMALE	13	2
RSPA	TOTALE SPESE ACCESS INC ARR E' IL TOTALE DELL'IMPORTO DELLE SPESE ACCESSORIE (INPS)	DECIMALE	7	4
EAPSPER	TOTALE AGGIO POST PERCEPITO EUR E' L'IMPORTO DELL'AGGIO POST SCADENZA PERCEPITO.	DECIMALE	13	2
RAPSPER	TOTALE AGGIO POST PERCEPITO ARR E' L'IMPORTO DELL'AGGIO POST SCADENZA PERCEPITO.	DECIMALE	7	4
EAVEPER	TOTALE AGGIO VET PERCEPITO EUR E' L'IMPORTO DELL'AGGIO DI VETUSTA' PERCEPITO.	DECIMALE	13	2
RAVEPER	TOTALE AGGIO VET PERCEPITO ARR E' L'IMPORTO DELL'AGGIO DI VETUSTA' PERCEPITO.	DECIMALE	7	4
ETPSRIS	TOTALE CAR TRI RISCOSSO POST E E' L'IMPORTO RISCOSSO POST SCADENZA SU TRIBUTO.	DECIMALE	13	2
RTPSRIS	TOTALE CAR TRI RISCOSSO POST A E' L'IMPORTO RISCOSSO POST SCADENZA SU TRIBUTO.	DECIMALE	7	4
IAGCMRD	AGGIO CONTRIBUENTE DA M.R. DA TRATTENERE E' L'AGGIO CONTRIBUENTE DA M.R. DA TRATTENERE IN FASE DI VERSA- MENTO (240608).	DECIMALE	15	2
IAGCMOR	AGGIO CONTRIBUENTE SU MORA E' L'AGGIO A CARICO CONTRIBUENTE SU INTERESSI DI MORA	DECIMALE	9	2

Indice	Primary	Colonne
EITRFI1	SI	CCOS ASC CCOC ASC DCON ASC DANNFRO ASC NFRO ASC SINDMON ASC SRAGINC ASC DVERPRE ASC DPERCCP ASC STIPIMP ASC SINDRET ASC
EITRFI2	NO	CCOS ASC CCOC ASC DVER ASC DANNFRO ASC NFRO ASC SINDMON ASC SRAGINC ASC DCON ASC DPERCCP ASC DVERPRE ASC

Indice	Primary	Colonne	
		STIPIMP	ASC
		SINDRET	ASC
EITRFI3	NO	CCOS	ASC
		CCOC	ASC
		DVERPRE	ASC
		CENTBEN	ASC
		SUFFBEN	ASC
		CUFFBEN	ASC
		CCPO	ASC
		CCPT	ASC
		CART	ASC
		SCOMRES	ASC
		SINDMON	ASC
		SRAGINC	ASC
		DCON	ASC
		DPERCCP	ASC
		DANNFRO	ASC
		NFRO	ASC
		STIPIMP	ASC
		SINDRET	ASC
EITRFI4	NO	CCOS	ASC
		CCOC	ASC
		DVER	ASC
		NPRGVER	ASC
		CENTBEN	ASC
		SUFFBEN	ASC
		CUFFBEN	ASC
		STIPVER	ASC
		STIPCON	ASC
		SCOMRES	ASC
		CCPO	ASC
		CCPT	ASC
		CART	ASC
		STIPIMP	ASC
		SINDMON	ASC
		SRAGINC	ASC
		DCON	ASC
		DPERCCP	ASC
		DVERPRE	ASC
		DANNFRO	ASC
		NFRO	ASC
		SINDRET	ASC
EITRFI5	NO	CCOS	ASC
		CCOC	ASC
		CENTIMP	ASC
		DVER	ASC
		DANNO	ASC
		NRUO	ASC
		CENTBEN	ASC
		SUFFBEN	ASC
		CUFFBEN	ASC
		SINDMON	ASC

Indice	Primary	Colonne	
		STIPIMP	ASC
		DCON	ASC
		DANNFRO	ASC
		NFRO	ASC
		SRAGINC	ASC
		DVERPRE	ASC
		DPERCCP	ASC
		SINDRET	ASC
EITRFI6	NO	CCOS	ASC
		CCOC	ASC
		DANNFRO	ASC
		NFRO	ASC
		DPERCCP	ASC
		DCON	ASC
		SINDMON	ASC
		SRAGINC	ASC
		DVERPRE	ASC
		STIPIMP	ASC
		SINDRET	ASC

EITRFQR

RUOLI TELEMATICI - QUIETANZE

Campo	Descrizione	TipoDato	Interi	Decimali
CCOS	CODICE CONCESSIONARIO E' IL CODICE ASSEGNATO AL CONCESSIONARIO DALL'AMMINISTRAZIONE FINANZIARIA, CON IL QUALE E' RICONOSCIUTO ANCHE DALLA RAGIONERIA DELLO STATO	DECIMALE	3	0
CCOC	CODICE CONCESSIONE E' IL CODICE ASSEGNATO ALLA CONCESSIONE DALL'AMMINISTRAZIONE FINANZIARIA CON IL QUALE E' RICONOSCIUTO IN TUTTI I RAPPORTI CON GLI ENTI	DECIMALE	3	0
DVER	DATA VERSAMENTO E' LA DATA IN CUI IL CONCESSIONARIO HA VERSATO	DECIMALE	9	0
NPRGVER	NUMERO PROGR VER E' IL NUMERO PROGRESSIVO ASSEGNATO AL VERSAMENTO	DECIMALE	7	0
NPRG	NUMERO PROGRESSIVO 3 E' IL NUMERO PROGRESSIVO DELL'INFORMAZIONE.	DECIMALE	3	0
NPRGRIG	NUMERO PROGRESSIVO RIGA E' IL NUMERO PROGRESSIVO DELLA RIGA NELLA QUALE SI TROVA IL TRIBUTO SULLA DISTINTA/DELEGA.	DECIMALE	3	0
CTERINS	LOG INSERIMENTO TERMINALE	ALFANUMERICO	8	0
COPRINS	LOG INSERIMENTO OPERATORE	ALFANUMERICO	8	0
DDATINS	LOG INSERIMENTO DATA (SSAAMMGG)	DATA	9	0
OORAINS	LOG INSERIMENTO ORA (HHMMSS)	ORA	7	0
CTERAGG	LOG AGGIORNAMENTO TERMINALE	ALFANUMERICO	8	0
COPRAGG	LOG AGGIORNAMENTO OPERATORE	ALFANUMERICO	8	0
DDATAGG	LOG AGGIORNAMENTO DATA (SSAAMMGG)	DATA	9	0
OORAAGG	LOG AGGIORNAMENTO ORA (HHMMSS)	ORA	7	0
CCPO	CODICE CAPO E' IL CODICE DEL CAPO DI BILANCIO	DECIMALE	3	0
CCPT	CODICE CAPITOLO E' IL CODICE DEL CAPITOLO DI BILANCIO	DECIMALE	5	0
CART	CODICE ARTICOLO E' IL CODICE DELL'ARTICOLO DI BILANCIO	DECIMALE	3	0
SCOMRES	INDICATORE COMPETENZA RESIDUO INDICA SE IL RUOLO E' COMPETENZA O RESIDUO. PUO' ASSUMERE I VALORI: C COMPETENZA R RESIDUO	ALFANUMERICO	1	0
STIPIMP	INDICATORE TIPO IMPORTO INDICA IL TIPO DI IMPOTO AI FINI DEL VERSAMENTO. PUO' ASSUMERE I VALORI: A ACCESSORI M MORA I INTERESSI DI M.R. SPAZIO PER ALTRI	ALFANUMERICO	1	0
IQUIDEF	IMPORTO QUIETANZA DEFINITIVA E' L'IMPORTO ESPRESSO IN EURO	DECIMALE	15	2
SANN	INDICATORE DI ANNULO INDICA CHE L'INFORMAZIONE E' STATA ANNULLATA. PUO' ASSUMERE I VALORI: 1 ANNULO 2 STORNO	ALFANUMERICO	1	0
IVERARI	IMPORTO VERSATO ANTE RIFORMA E' L'IMPORTO VERSATO CON LA QUIETANZA PER I RUOLI ANTE RIFORMA	DECIMALE	15	2
IVERASO	IMPORTO VERSATO ALTRE SOMME E' L'IMPORTO DELLA SOMMA AGGIUNTIVA CHE HA CONCORSO AL VERSAMENTO	DECIMALE	15	2
INONVER	IMPORTO NON VERSATO E' LA SOMMA TRATTENUTA DAL CONCESSIONARIO E, QUINDI, SOTTRATTA AL VERSAMENTO	DECIMALE	15	2
SINDMON	INDICATORE TIPO MONETA INDICA LA MONETA CON CUI E' RAPPRESENTATO L'IMPORTO. ASSUME I VALORI : ITL - LIRE EUR - EURO	ALFANUMERICO	3	0
INONVEP	IMPORTO NON VERSATO PIGNORA IMPORTO NON VERSATO A SEGUITO DI PIGNORAMENTO DELLE SOMME.	DECIMALE	15	2
CRET	CAUSALE RETTIFICA E' LA CAUSALE CHE GIUSTIFICA LA RETTIFICA DI VERSAMENTO	DECIMALE	3	0

Campo	Descrizione	TipoDato	Interi	Decimali
ZNOT	NOTE GENERICHE NOTE GENERICHE DESCRITTIVE	ALFANUMERICO	30	0

Indice	Primary	Colonne	
EITRFQ1	SI	CCOS	ASC
		CCOC	ASC
		DVER	ASC
		NPRGVER	ASC
		NPRG	ASC
		NPRGRIG	ASC
EITRFQ2	NO	CCOS	ASC
		CCOC	ASC
		DVER	ASC
		NPRGVER	ASC
		CCPO	ASC
		CCPT	ASC
		CART	ASC
		SCOMRES	ASC
		NPRG	ASC
		NPRGRIG	ASC

EITRFVR

RUOLI TELEMATICI - VERSAMENTI

Campo	Descrizione	TipoData	Interi	Decimali
CCOS	CODICE CONCESSIONARIO E' IL CODICE ASSEGNATO AL CONCESSIONARIO DALL'AMMINISTRAZIONE FINANZIARIA, CON IL QUALE E' RICONOSCIUTO ANCHE DALLA RAGIONERIA DELLO STATO	DECIMALE	3	0
CCOC	CODICE CONCESSIONE E' IL CODICE ASSEGNATO ALLA CONCESSIONE DALL'AMMINISTRAZIONE FINANZIARIA CON IL QUALE E' RICONOSCIUTO IN TUTTI I RAPPORTI CON GLI ENTI	DECIMALE	3	0
DVER	DATA VERSAMENTO E' LA DATA IN CUI IL CONCESSIONARIO HA VERSATO	DECIMALE	9	0
NPRGVER	NUMERO PROGR VER E' IL NUMERO PROGRESSIVO ASSEGNATO AL VERSAMENTO	DECIMALE	7	0
NPRG	NUMERO PROGRESSIVO 3 E' IL NUMERO PROGRESSIVO DELL'INFORMAZIONE.	DECIMALE	3	0
CTERINS	LOG INSERIMENTO TERMINALE	ALFANUMERICO	8	0
COPRINS	LOG INSERIMENTO OPERATORE	ALFANUMERICO	8	0
DDATINS	LOG INSERIMENTO DATA (SSAAMMGG)	DATA	9	0
OORAINS	LOG INSERIMENTO ORA (HHMMSS)	ORA	7	0
CTERAGG	LOG AGGIORNAMENTO TERMINALE	ALFANUMERICO	8	0
COPRAGG	LOG AGGIORNAMENTO OPERATORE	ALFANUMERICO	8	0
DDATAGG	LOG AGGIORNAMENTO DATA (SSAAMMGG)	DATA	9	0
OORAAGG	LOG AGGIORNAMENTO ORA (HHMMSS)	ORA	7	0
SANN	INDICATORE DI ANNULLO INDICA CHE L'INFORMAZIONE E STATA ANNULLATA. PUO' ASSUMERE I VALORI: 1 ANNULLO 2 STORNO	ALFANUMERICO	1	0
SSTA	INDICATORE STATO ELABORAZIONE INDICA LO STATO DELL'INFORMAZIONE. 0 - DA TRATTARE 1 - TRATTATA PROVVISORIA 2 - TRATTATA DEFINITIVA	ALFANUMERICO	1	0
STIPVER	INDICATORE TIPO VERSAMENTO INDICA IL TIPO DI VERSAMENTO. PUO' ASSUMERE I VALORI: 0 - ORDINARIO I - INTEGRATIVO C - COMPENSATIVO	ALFANUMERICO	1	0
SINDMON	INDICATORE TIPO MONETA INDICA LA MONETA CON CUI E' RAPPRESENTATO L'IMPORTO. ASSUME I VALORI : ITL - LIRE EUR - EURO	ALFANUMERICO	3	0
ITOTDVE	TOTALE DA VERSARE E' L'IMPORTO CALCOLATO DA VERSARE.	DECIMALE	15	2
DINIPER	DATA INIZIO PERIODO E' LA DATA DI INIZIO PERIODO. PER LA BASE INF.REPORT SE E' VALORIZZATO, E' LA DATA INIZIO PERIODO DEL PERIODO PRECEDENTE	DECIMALE	9	0
DFINPER	DATA FINE PERIODO E' LA DATA DI FINE PERIODO. PER LA BASE INF.REPORT SE VALORIZZATO, E' LA DATA INIZIO PERIODO DEL PERIODO SUCCESSIVO	DECIMALE	9	0
DQUIVER	DATA QUIETANZA VERSAMENTO E' LA DATA DI VERSAMENTO ALLA CASSA DELL' ENTE DESTINATARIO.	DECIMALE	9	0
NQUIVER	NUMERO QUIETANZA VERSAMENTO E' IL NUMERO DI QUIETANZA DI VERSAMENTO ALLA CASSA DELL'ENTE DESTINATARIO.	DECIMALE	11	0
ITOTVER	TOTALE VERSAMENTO E' L'IMPORTO VERSATO.	DECIMALE	15	2
DQUIDEF	DATA QUIETANZA DEFINITIVA	DECIMALE	9	0
NQUIDEF	NUMERO QUIETANZA DEFINITIVA	DECIMALE	11	0
IQUIDEF	IMPORTO QUIETANZA DEFINITIVA E' L'IMPORTO ESPRESSO IN EURO	DECIMALE	15	2
STIPCON	INDICATORE CONTABILIZZAZIONE INDICA IL TIPO DI CONTABILIZZAZIONE. PUO' ASSUMERE I VALORI : 1 - AL VERSAMENTO (VERSAMENTO AL NETTO) 2 - A RICHIESTA (VERSAMENTO AL LORDO CON SUCCESSIVA RICHIESTA RIFUSIONE)	ALFANUMERICO	1	0

Campo	Descrizione	TipoDato	Interi	Decimali
ITOTIMP	TOTALE IMPOSTA SOMMATORIA DELL'IMPOSTA	DECIMALE	15	2
IAGGBEN	TOTALE AGGIO BEN E' IL TOTALE DELL'AGGIO PER I TRIBUTI A CARICO DELL'ENTE BENEFICIARIO	DECIMALE	15	2
IAGABEN	TOTALE AGGIO DA ANTICIP BEN E' IL TOTALE DELL'IMPORTO DELL'AGGIO PER I TRIBUTI DA ANTICIPARE DA PARTE DELL'ENTE	DECIMALE	15	2
IAGGCON	TOTALE AGGIO CARICO CONTRIB E' IL TOTALE DELL'IMPORTO DELL'AGGIO A CARICO DEL CONTRIBUENTE SE HA PAGATO DOPO LA SCADENZA DELLA RATA	DECIMALE	15	2
IIMPIVA	TOTALE IVA RIVALS A E' IL TOTALE DELL'IMPORTO DELL'IVA DI RIVALS A SULL'AGGIO NON TRIBUTARIO	DECIMALE	15	2
IMOR	TOTALE MORA INC E' IL TOTALE DELL'IMPORTO DELLA MORA RISCOSSA	DECIMALE	15	2
ISPA	TOTALE SPESE ACCESS INC E' IL TOTALE DELL'IMPORTO DELLE SPESE ACCESSORIE (INPS)	DECIMALE	15	2
IAPSPER	TOTALE AGGIO POST PERCEPITO E' L'IMPORTO DELL'AGGIO POST SCADENZA PERCEPITO.	DECIMALE	15	2
IAVEPER	TOTALE AGGIO VET PERCEPITO E' L'IMPORTO DELL'AGGIO DI VETUSTA' PERCEPITO.	DECIMALE	15	2
IRECANT	IMPORTO RECUPERO ANTICIPAZIONE E' L'IMPORTO DEL RECUPERO DELL' ANTICIPAZIONE.	DECIMALE	15	2
ITPSRIS	TOTALE CAR TRI RISCOSSO POST E' L'IMPORTO RISCOSSO POST SCADENZA SU TRIBUTO.	DECIMALE	15	2
ETOTDVE	TOTALE DA VERSARE EUR E' L'IMPORTO CALCOLATO DA VERSARE.	DECIMALE	13	2
RTOTDVE	TOTALE DA VERSARE ARR E' L'IMPORTO CALCOLATO DA VERSARE.	DECIMALE	7	4
ETOTVER	TOTALE VERSAMENTO EUR E' L'IMPORTO VERSATO.	DECIMALE	13	2
RTOTVER	TOTALE VERSAMENTO ARR E' L'IMPORTO VERSATO.	DECIMALE	7	4
EQUIDEF	IMPORTO QUIETANZA DEF EUR E' L'IMPORTO ESPRESSO IN EURO	DECIMALE	13	2
RQUIDEF	IMPORTO QUIETANZA DEF ARR E' L'IMPORTO DELL' ARROTONDAMENTO.	DECIMALE	7	4
ETOTIMP	TOTALE IMPOSTA EUR SOMMATORIA DELL'IMPOSTA	DECIMALE	13	2
RTOTIMP	TOTALE IMPOSTA ARR SOMMATORIA DELL'IMPOSTA	DECIMALE	7	4
EAGGBEN	TOTALE AGGIO BEN EUR E' IL TOTALE DELL'AGGIO PER I TRIBUTI A CARICO DELL'ENTE BENEFICIARIO	DECIMALE	13	2
RAGGBEN	TOTALE AGGIO BEN ARR E' IL TOTALE DELL'AGGIO PER I TRIBUTI A CARICO DELL'ENTE BENEFICIARIO	DECIMALE	7	4
EAGABEN	TOTALE AGGIO DA ANTICIP BEN EUR E' IL TOTALE DELL'IMPORTO DELL'AGGIO PER I TRIBUTI DA ANTICIPARE DA PARTE DELL'ENTE	DECIMALE	13	2
RAGABEN	TOTALE AGGIO DA ANTICIP BEN ARR E' IL TOTALE DELL'IMPORTO DELL'AGGIO PER I TRIBUTI DA ANTICIPARE DA PARTE DELL'ENTE	DECIMALE	7	4
EAGGCON	TOTALE AGGIO CARICO CONTRIB EUR E' IL TOTALE DELL'IMPORTO DELL'AGGIO A CARICO DEL CONTRIBUENTE SE HA PAGATO DOPO LA SCADENZA DELLA RATA	DECIMALE	13	2
RAGGCON	TOTALE AGGIO CARICO CONTRIB ARR E' IL TOTALE DELL'IMPORTO DELL'AGGIO A CARICO DEL CONTRIBUENTE SE HA PAGATO DOPO LA SCADENZA DELLA RATA	DECIMALE	7	4
EIMPIVA	TOTALE IVA RIVALS A EUR E' IL TOTALE DELL'IMPORTO DELL'IVA DI RIVALS A SULL'AGGIO NON TRIBUTARIO	DECIMALE	13	2
RIMPIVA	TOTALE IVA RIVALS A ARR E' IL TOTALE DELL'IMPORTO DELL'IVA DI RIVALS A SULL'AGGIO NON TRIBUTARIO	DECIMALE	7	4

Campo	Descrizione	TipoDato	Interi	Decimali
EMOR	TOTALE MORA INC EUR E' IL TOTALE DELL'IMPORTO DELLA MORA RISCOSSA	DECIMALE	13	2
RMOR	TOTALE MORA INC ARR E' IL TOTALE DELL'IMPORTO DELLA MORA RISCOSSA	DECIMALE	7	4
ESPA	TOTALE SPESE ACCESS INC EUR E' IL TOTALE DELL'IMPORTO DELLE SPESE ACCESSORIE (INPS)	DECIMALE	13	2
RSPA	TOTALE SPESE ACCESS INC ARR E' IL TOTALE DELL'IMPORTO DELLE SPESE ACCESSORIE (INPS)	DECIMALE	7	4
EAPSPER	TOTALE AGGIO POST PERCEPITO EUR E' L'IMPORTO DELL'AGGIO POST SCADENZA PERCEPITO.	DECIMALE	13	2
RAPSPER	TOTALE AGGIO POST PERCEPITO ARR E' L'IMPORTO DELL'AGGIO POST SCADENZA PERCEPITO.	DECIMALE	7	4
EAVEPER	TOTALE AGGIO VET PERCEPITO EUR E' L'IMPORTO DELL'AGGIO DI VETUSTA' PERCEPITO.	DECIMALE	13	2
RAVEPER	TOTALE AGGIO VET PERCEPITO ARR E' L'IMPORTO DELL'AGGIO DI VETUSTA' PERCEPITO.	DECIMALE	7	4
ERECANT	IMPORTO RECUPERO ANTICIP EUR E' L'IMPORTO DEL RECUPERO DELL' ANTICIPAZIONE.	DECIMALE	13	2
RRECANT	IMPORTO RECUPERO ANTICIP ARR E' L'IMPORTO DEL RECUPERO DELL' ANTICIPAZIONE.	DECIMALE	7	4
ETPSRIS	TOTALE CAR TRI RISC POST EUR E' L'IMPORTO RISCOSSO POST SCADENZA SU TRIBUTO.	DECIMALE	13	2
RTPSRIS	TOTALE CAR TRI RISC POST ARR E' L'IMPORTO RISCOSSO POST SCADENZA SU TRIBUTO.	DECIMALE	7	4
INONVEP	IMPORTO NON VERSATO PIGNORA IMPORTO NON VERSATO A SEGUITO DI PIGNORAMENTO DELLE SOMME.	DECIMALE	15	2
ENONVEP	IMPORTO NON VERSATO PIGNORA EUR IMPORTO NON VERSATO A SEGUITO DI PIGNORAMENTO DELLE SOMME.	DECIMALE	13	2
RNONVEP	IMPORTO NON VERSATO PIGNORA ARR IMPORTO NON VERSATO A SEGUITO DI PIGNORAMENTO DELLE SOMME.	DECIMALE	7	4
CENTBEN	CODICE ENTE BEN E' IL CODICE DELL'ENTE BENEFICIARIO.	DECIMALE	5	0
SUFFBEN	INDICATORE TIPO UFFICIO BEN INDICA IL TIPO DI UFFICIO DELL'ENTE BENEFICIARIO	ALFANUMERICO	1	0
CUFFBEN	CODICE UFFICIO ENTE BEN E' IL CODICE DELL'UFFICIO DELL'ENTE BENEFICIARIO	ALFANUMERICO	6	0
IRETVER	IMPORTO RETTIFICA VERSAMENTO IMPORTO CHE CAUSA UNA VARIAZIONE DI VERSAMENTO POSITIVA O NEGATIVA	DECIMALE	15	2
ERETVER	IMPORTO RETTIFICA VERSAMENTO EUR IMPORTO CHE CAUSA UNA VARIAZIONE DI VERSAMENTO POSITIVA O NEGATIVA	DECIMALE	13	2
RRETVER	IMPORTO RETTIFICA VERSAMENTO ARR IMPORTO CHE CAUSA UNA VARIAZIONE DI VERSAMENTO POSITIVA O NEGATIVA	DECIMALE	7	4
IDVEEQG	TOTALE DA VERSARE A EQ.GIUSTIZIA E' LA PARTE DELL'IMPORTO CALCOLATO DA VERSARE, CHE E' DESTINATA A ESSERE VERSATA A EQUITALIA GIUSTIZIA.	DECIMALE	15	2

Indice	Primary	Colonne
EITRFV1	SI	CCOS ASC CCOC ASC DVER ASC NPRGVER ASC NPRG ASC
EITRFV2	NO	CCOS ASC

Indice	Primary	Colonne	
		CCOC	ASC
		DQUIDEF	ASC
		NQUIDEF	ASC
		DVER	ASC
		NPRGVER	ASC
EITRFV3	NO	CCOS	ASC
		CCOC	ASC
		DVER	ASC
		CENTBEN	ASC
		SUFFBEN	ASC
		CUFFBEN	ASC
		NPRGVER	ASC
		NPRG	ASC

EITRTIR

PRO - Rimborso Inps

Tabella descritta nel Disegno E/R PROVVEDIMENTI

EITRU6R

RUOLO PARTITA DATI 36 BIS

Campo	Descrizione	TipoDato	Interi	Decimali
CCOS	CODICE CONCESSIONARIO E' IL CODICE ASSEGNATO AL CONCESSIONARIO DALL'AMMINISTRAZIONE FINANZIARIA, CON IL QUALE E' RICONOSCIUTO ANCHE DALLA RAGIONERIA DELLO STATO	DECIMALE	3	0
CCOC	CODICE CONCESSIONE E' IL CODICE ASSEGNATO ALLA CONCESSIONE DALL'AMMINISTRAZIONE FINANZIARIA CON IL QUALE E' RICONOSCIUTO IN TUTTI I RAPPORTI CON GLI ENTI	DECIMALE	3	0
DINTPAR	ANNO INTERNO PARTITA E' L'ANNO DI RIFERIMENTO DELLA NUMERAZIONE INTERNA DELLA PARTITA	DECIMALE	5	0
NINTPAR	NUMERO INTERNO PARTITA E' NUMERO DI RIFERIMENTO INTERNO DELLA PARTITA	DECIMALE	15	0
NPRG	NUMERO PROGRESSIVO 3 E' IL NUMERO PROGRESSIVO DELL'INFORMAZIONE.	DECIMALE	3	0
CTERINS	LOG INSERIMENTO TERMINALE	ALFANUMERICO	8	0
COPRINS	LOG INSERIMENTO OPERATORE	ALFANUMERICO	8	0
DDATINS	LOG INSERIMENTO DATA (SSAAMMGG)	DATA	9	0
OORAINS	LOG INSERIMENTO ORA (HHMMSS)	ORA	7	0
CTERAGG	LOG AGGIORNAMENTO TERMINALE	ALFANUMERICO	8	0
COPRAGG	LOG AGGIORNAMENTO OPERATORE	ALFANUMERICO	8	0
DDATAGG	LOG AGGIORNAMENTO DATA (SSAAMMGG)	DATA	9	0
OORAAGG	LOG AGGIORNAMENTO ORA (HHMMSS)	ORA	7	0
X36B-1		ALFANUMERICO	200	0
X36B-2		ALFANUMERICO	200	0
X36B-3		ALFANUMERICO	200	0
CTIPIMP	CODICE TIPO IMPOSTA CONTIENE LE CODIFICHE DELLE TIPOLOGIE DELLE ENTRATE ISCRITTE A RUOLO. CODIFICA CNC.	ALFANUMERICO	3	0

Indice	Primary	Colonne
EITRU61	SI	<div>CCOS ASC</div> <div>CCOC ASC</div> <div>DINTPAR ASC</div> <div>NINTPAR ASC</div> <div>NPRG ASC</div>

EITRUBR

RUOLO TRIBUTO BENEFICIARI

Campo	Descrizione	TipoData	Interi	Decimali
CCOS	CODICE CONCESSIONARIO E' IL CODICE ASSEGNATO AL CONCESSIONARIO DALL'AMMINISTRAZIONE FINANZIARIA, CON IL QUALE E' RICONOSCIUTO ANCHE DALLA RAGIONERIA DELLO STATO	DECIMALE	3	0
CCOC	CODICE CONCESSIONE E' IL CODICE ASSEGNATO ALLA CONCESSIONE DALL'AMMINISTRAZIONE FINANZIARIA CON IL QUALE E' RICONOSCIUTO IN TUTTI I RAPPORTI CON GLI ENTI	DECIMALE	3	0
DINTPAR	ANNO INTERNO PARTITA E' L'ANNO DI RIFERIMENTO DELLA NUMERAZIONE INTERNA DELLA PARTITA	DECIMALE	5	0
NINTPAR	NUMERO INTERNO PARTITA E' NUMERO DI RIFERIMENTO INTERNO DELLA PARTITA	DECIMALE	15	0
NPRGTRI	NUMERO PROGR TRIBUTO E' IL PROGRESSIVO DEL TRIBUTO ALL'INTERNO DELLA PARTITA.	DECIMALE	3	0
DANNFRO	ANNO FRONTESPIZIO E' L'ANNO DI RIFERIMENTO DELLA NUMERAZIONE INTERNA DEL FRONTESPIZIO	DECIMALE	5	0
NFRO	NUMERO FRONTESPIZIO E' IL NUMERO DI RIFERIMENTO INTERNO DEL FRONTESPIZIO	DECIMALE	9	0
CTERINS	LOG INSERIMENTO TERMINALE	ALFANUMERICO	8	0
COPRINS	LOG INSERIMENTO OPERATORE	ALFANUMERICO	8	0
DDATINS	LOG INSERIMENTO DATA (SSAAMMG)	DATA	9	0
OORAINS	LOG INSERIMENTO ORA (HHMMSS)	ORA	7	0
CTERAGG	LOG AGGIORNAMENTO TERMINALE	ALFANUMERICO	8	0
COPRAGG	LOG AGGIORNAMENTO OPERATORE	ALFANUMERICO	8	0
DDATAGG	LOG AGGIORNAMENTO DATA (SSAAMMG)	DATA	9	0
OORAAGG	LOG AGGIORNAMENTO ORA (HHMMSS)	ORA	7	0
SINDMON	INDICATORE TIPO MONETA INDICA LA MONETA CON CUI E' RAPPRESENTATO L'IMPORTO. ASSUME I VALORI : ITL - LIRE EUR - EURO	ALFANUMERICO	3	0
IIMPBEN	IMPORTO IMPOSTA BEN E' L'IMPORTO IMPOSTA A FAVORE DEL BENEFICIARIO.	DECIMALE	15	2
ITRIBEN	IMPORTO TRIBUTO BEN E' L'IMPORTO RELATIVO AL CAPITOLO/ARTICOLO	DECIMALE	15	2
IAGABEN	IMPORTO AGGIO DA ANTICIP BEN E' L'IMPORTO DELL'AGGIO PER IL TRIBUTO DA ANTICIPARE DA PARTE DELL'ENTE	DECIMALE	15	2
IAGGBEN	IMPORTO AGGIO BEN IMPORTO DELL'AGGIO PER IL TRIBUTO A CARICO DELL'ENTE BENEFICIARIO	DECIMALE	15	2
IARR	IMPORTO ARROTONDAMENTO E' L'IMPORTO TOTALE DELL'ARROTONDAMENTO PER I RUOLI A PIU' RATE UGUALI	DECIMALE	15	2
STIPIMP	INDICATORE TIPO IMPORTO INDICA IL TIPO DI IMPOTO AI FINI DEL VERSAMENTO. PUO' ASSUMERE I VALORI: A ACCESSORI M MORA I INTERESSI DI M.R. SPAZIO PER ALTRI	ALFANUMERICO	1	0
EIMPBEN	IMPORTO IMPOSTA BEN EUR E' L'IMPORTO IMPOSTA A FAVORE DEL BENEFICIARIO.	DECIMALE	15	2
RIMPBEN	IMPORTO IMPOSTA BEN ARR E' L'IMPORTO IMPOSTA A FAVORE DEL BENEFICIARIO.	DECIMALE	5	4
ETRIBEN	IMPORTO TRIBUTO BEN EUR E' L'IMPORTO RELATIVO AL CAPITOLO/ARTICOLO	DECIMALE	15	2
RTRIBEN	IMPORTO TRIBUTO BEN ARR E' L'IMPORTO RELATIVO AL CAPITOLO/ARTICOLO	DECIMALE	5	4
EAGABEN	IMPORTO AGGIO DA ANTICIP BEN E' E' L'IMPORTO DELL'AGGIO PER IL TRIBUTO DA ANTICIPARE DA PARTE DELL'ENTE	DECIMALE	15	2

Campo	Descrizione	TipoDato	Interi	Decimali
RAGABEN	IMPORTO AGGIO DA ANTICIP BEN A E' L'IMPORTO DELL'AGGIO PER IL TRIBUTO DA ANTICIPARE DA PARTE DELL'ENTE	DECIMALE	5	4
EAGGBEN	IMPORTO AGGIO BEN EUR IMPORTO DELL'AGGIO PER IL TRIBUTO A CARICO DELL'ENTE BENEFICIARIO	DECIMALE	15	2
RAGGBEN	IMPORTO AGGIO BEN ARR IMPORTO DELL'AGGIO PER IL TRIBUTO A CARICO DELL'ENTE BENEFICIARIO	DECIMALE	5	4
EARR	IMPORTO ARROTONDAMENTO EUR E' L'IMPORTO TOTALE DELL'ARROTONDAMENTO PER I RUOLI A PIU' RATE UGUALI	DECIMALE	15	2
RARR	IMPORTO ARROTONDAMENTO ARR E' L'IMPORTO TOTALE DELL'ARROTONDAMENTO PER I RUOLI A PIU' RATE UGUALI	DECIMALE	5	4

Indice	Primary	Colonne
EITRUB1	SI	CCOS ASC CCOC ASC DINTPAR ASC NINTPAR ASC NPRGTRI ASC DANNFRO ASC NFRO ASC
EITRUB2	NO	CCOS ASC CCOC ASC DANNFRO ASC NFRO ASC DINTPAR ASC NINTPAR ASC NPRGTRI ASC

EITRUCR

RUOLO PARTITA COOBLIGATO

Campo	Descrizione	TipoDato	Interi	Decimali
CCOS	CODICE CONCESSIONARIO E' IL CODICE ASSEGNATO AL CONCESSIONARIO DALL'AMMINISTRAZIONE FINANZIARIA, CON IL QUALE E' RICONOSCIUTO ANCHE DALLA RAGIONERIA DELLO STATO	DECIMALE	3	0
CCOC	CODICE CONCESSIONE E' IL CODICE ASSEGNATO ALLA CONCESSIONE DALL'AMMINISTRAZIONE FINANZIARIA CON IL QUALE E' RICONOSCIUTO IN TUTTI I RAPPORTI CON GLI ENTI	DECIMALE	3	0
DINTPAR	ANNO INTERNO PARTITA E' L'ANNO DI RIFERIMENTO DELLA NUMERAZIONE INTERNA DELLA PARTITA	DECIMALE	5	0
NINTPAR	NUMERO INTERNO PARTITA E' NUMERO DI RIFERIMENTO INTERNO DELLA PARTITA	DECIMALE	15	0
CFIS	CODICE FISCALE CODICE FISCALE DEL CONTRIBUENTE. PER LE PERSONE NON FISICHE E IL PRIMO CODICE PARTITA IVA ASSEGNATO.	ALFANUMERICO	16	0
CTERINS	LOG INSERIMENTO TERMINALE	ALFANUMERICO	8	0
COPRINS	LOG INSERIMENTO OPERATORE	ALFANUMERICO	8	0
DDATINS	LOG INSERIMENTO DATA (SSAAMMG)	DATA	9	0
OORAINS	LOG INSERIMENTO ORA (HHMMSS)	ORA	7	0
CTERAGG	LOG AGGIORNAMENTO TERMINALE	ALFANUMERICO	8	0
COPRAGG	LOG AGGIORNAMENTO OPERATORE	ALFANUMERICO	8	0
DDATAGG	LOG AGGIORNAMENTO DATA (SSAAMMG)	DATA	9	0
OORAAGG	LOG AGGIORNAMENTO ORA (HHMMSS)	ORA	7	0
CFISDUE	CODICE FISCALE LEGAME E' IL CODICE FISCALE DEL SOGGETTO COLLEGATO AL VERSAMENTO O ALL'INFORMAZIONE ATTRAVERSO I LEGAMI	ALFANUMERICO	16	0
SDECUIU	INDICATORE DECUIUS INDICA LO STATO DEL SOGGETTO. PUO' ASSUMERE I VALORI: 0 IN VITA 1 DEFUNTO	ALFANUMERICO	1	0
DINSFAL	DATA INSINUAZIONE FALLIMENTO E' LA DATA DI INSINUAZIONE AL FALLIMENTO DA PARTE DELL'ENTE	DECIMALE	9	0
CIVA	CODICE PARTITA IVA E' IL CODICE DELLA PARTITA IVA DEL CONTRIBUENTE	DECIMALE	11	0
SPRECOO	INDICATORE PRESENZA COOBLIGATI INDICA LA PRESENZA IN SEQUENZA DI ALTRI RECORD '7A' COLLEGATI DALLO STESSO IDENTIFICATIVO DELL'ATTO. A FRONTE DEL GRUPPO DI RECORD '7A' IN SEQUENZA VI SARA UN UNICO CONTABILE '7E', E SE PRESENTI: UN UNICO '7C' O '7D'. N.B.: AD OGNI COOBLIGATO PUO ESSERE NOTIFICATA LA CARTELLA, POICHE OGNI COOBLIGATO E ISCRITTO A RUOLO; CONTABILMENTE IL CARICO ISCRITTO A RUOLO E UNICO ED E RIPORTATO NELL'UNICO '7E'. PUO' ASSUMERE I VALORI: '1' NON CI SONO COOBLIGATI '2' CI SONO COOBLIGATI 'P' COOBLIGATO STESSA PROVINCIA 'F' COOBLIGATO FUORI PROVINCIA 'K' COINTESTATI, PRESENZA DEI RECORD 'R7K' PER RUOLI PER AVVISI DI PAGAMENTO	ALFANUMERICO	1	0
CTIPIND	CODICE TIPO INDIRIZZO E' IL CODICE CHE IDENTIFICA LA TIPOLOGIA DI INDIRIZZO. ASSUME I VALORI : 0 - RESIDENZA (FISSO) ESEMPIO : 1 - DOMICILIO FISCALE 2 - PRESSO 3 - NOTIFICA 4 - PROCEDURE ESECUTIVE 5 -	DECIMALE	3	0
NPRGIAT	NUMERO PROGRESSIVO AT E' IL NUMERO PROGRESSIVO DELL'INFORMAZIONE.	DECIMALE	3	0
DVALDOM	DATA VALIDITA' DOM FISC E' LA DATA VALIDITA' DEL DOMICILIO FISCALE.	DECIMALE	9	0
CTINENT	CODICE TIPO INDIRIZZO ENTE E' IL CODICE CHE IDENTIFICA LA TIPOLOGIA DI INDIRIZZO. ASSUME I VALORI : 0 - RESIDENZA (FISSO) ESEMPIO : 1 -	DECIMALE	3	0

Campo	Descrizione	TipoDato	Interi	Decimali
	DOMICILIO FISCALE 2 - PRESSO 3 - NOTIFICA 4 - PROCEDURE ESECUTIVE 5 -			
NPRGENT	NUMERO PROGRESSIVO ENTE E' IL NUMERO PROGRESSIVO DELL'INFORMAZIONE.	DECIMALE	3	0
SANANOT	INDICATORE ANAGRAFICI NOTIFICA INDICA LA PRESENZA DEI DATI ANAGRAFICI DEL DESTINATARIO DELLA NOTIFICA SE DIVERSO DALL'INTESTATARIO DEL RUOLO. PUO' ASSUMERE I VALORI: 'T' PER TUTORE 'R' PER RAPPRESENTANTE 'C' PER CURATORE FALLIMENTARE 'E' PER EREDE 'L' PER LIQUIDATORE 'A' PER ALTRO	ALFANUMERICO	1	0
CTINNOT	CODICE TIPO IND NOTIFICA E' IL CODICE CHE IDENTIFICA LA TIPOLOGIA DI INDIRIZZO. ASSUME I VALORI : 0 - RESIDENZA (FISSE) ESEMPIO : 3 - NOTIFICA	DECIMALE	3	0
NPRGNOT	NUMERO PROGR IND NOTIFICA E' IL NUMERO PROGRESSIVO DELL'INDIRIZZO DI NOTIFICA SE PRESENTE	DECIMALE	3	0
DVALDON	DATA VALIDITA DOM FISC NOT E' LA DATA VALIDITA' DEL DOMICILIO FISCALE DEL NOTIFICARE.	DECIMALE	9	0
CTINNEN	CODICE TIPO IND NOTIFICA ENTE E' IL CODICE CHE IDENTIFICA LA TIPOLOGIA DI INDIRIZZO. ASSUME I VALORI : 0 - RESIDENZA (FISSE) ESEMPIO : 3 - NOTIFICA	DECIMALE	3	0
NPRGNEN	NUMERO PROGR IND NOTIFICA ENTE E' IL NUMERO PROGRESSIVO DELL'INDIRIZZO DI NOTIFICA SE PRESENTE	DECIMALE	3	0
SANNCOO	INDICATORE ANNULO COOBBIGATO INDICA L'ANNULLAMENTO DEL COOBBIGATO. PUO' ASSUMERE I VALORI : 1 - ANNULATO 2 - ANNULATO PARZIALMENTE	ALFANUMERICO	1	0
SCOOVES	INDICATORE COOBBIGATO VIA ESE INDICA CHE L' INDORMAZIONE E' RELATIVA AL COOBBIGATO IN VIA ESECUTIVA.	ALFANUMERICO	1	0

Indice	Primary	Colonne
EITRUC1	SI	CCOS ASC CCOC ASC DINTPAR ASC NINTPAR ASC CFIS ASC
EITRUC2	NO	CCOS ASC CCOC ASC CFIS ASC DINTPAR ASC NINTPAR ASC

EITRUDR

RUOLO PARTITA DATI CART

Campo	Descrizione	TipoData	Interi	Decimali
CCOS	CODICE CONCESSIONARIO E' IL CODICE ASSEGNATO AL CONCESSIONARIO DALL'AMMINISTRAZIONE FINANZIARIA, CON IL QUALE E' RICONOSCIUTO ANCHE DALLA RAGIONERIA DELLO STATO	DECIMALE	3	0
CCOC	CODICE CONCESSIONE E' IL CODICE ASSEGNATO ALLA CONCESSIONE DALL'AMMINISTRAZIONE FINANZIARIA CON IL QUALE E' RICONOSCIUTO IN TUTTI I RAPPORTI CON GLI ENTI	DECIMALE	3	0
DINTPAR	ANNO INTERNO PARTITA E' L'ANNO DI RIFERIMENTO DELLA NUMERAZIONE INTERNA DELLA PARTITA	DECIMALE	5	0
NINTPAR	NUMERO INTERNO PARTITA E' NUMERO DI RIFERIMENTO INTERNO DELLA PARTITA	DECIMALE	15	0
NPRG	NUMERO PROGRESSIVO E' IL NUMERO PROGRESSIVO DELL'INFORMAZIONE.	DECIMALE	3	0
CTERINS	LOG INSERIMENTO TERMINALE	ALFANUMERICO	8	0
COPRINS	LOG INSERIMENTO OPERATORE	ALFANUMERICO	8	0
DDATINS	LOG INSERIMENTO DATA (SSAAMMGG)	DATA	9	0
OORAINS	LOG INSERIMENTO ORA (HHMMSS)	ORA	7	0
CTERAGG	LOG AGGIORNAMENTO TERMINALE	ALFANUMERICO	8	0
COPRAGG	LOG AGGIORNAMENTO OPERATORE	ALFANUMERICO	8	0
DDATAGG	LOG AGGIORNAMENTO DATA (SSAAMMGG)	DATA	9	0
OORAAGG	LOG AGGIORNAMENTO ORA (HHMMSS)	ORA	7	0
XDESDATI	DESCRIZIONE DATI TALE CAMPO SARA VALORIZZATO SOLO PER I RUOLI I.V.A. E REGISTRO NEL CASO DI CAUSALE 'AR'.	ALFANUMERICO	60	0
DSCAPRI	DATA SCADENZA PRIVILEGIO	DECIMALE	9	0
SRICORSO	INDICATORE STATO RICORSO INDICA IL MOTIVO DEL RICORSO. SE E NON IMPOSTATO VALE SPACE. PUO' ASSUMERE I VALORI: 1 NOTIFICA E DEFINIZIONE 2 NOTIFICA RICORSO 3 DECISIONE COMMISSIONE PROVINCIALE E DEFINIZIONE 4 DECISIONE DELLA COMMISSIONE PROVINCIALE E APPELLO 5 DECISIONE COMMISSIONE REGIONALE E DEFINIZIONE 6 DECISIONE COMMISSIONE REGIONALE E APPELLO 7 DECISIONE COMMISSIONE CENTRALE E DEFINIZIONE 8 DECISIONE COMMISSIONE CENTRALE E APPELLO 9 DECISIONE CASSAZIONE E DEFINIZIONE A DECISIONE SECONDA COMMISSIONE TRIBUTARIA E APPELLO	ALFANUMERICO	1	0
XDATLNG	DESCRIZIONE DATI IN LINGUA TALE CAMPO SARA VALORIZZATO SOLO PER I RUOLI I.V.A. E REGISTRO NEL CASO DI CAUSALE 'AR' NELLA LINGUA DI RIFERIMENTO	ALFANUMERICO	60	0
STSEGNA	TIPO SENALAZIONE CAMPO A TIPOLOGIA DI SEGNALAZIONE ULTERIORI RESPONSABILI SIGNIFICATIVO SOLO PER AV.E. ASSUMERE I VALORI: - NON VALORIZZATO 0 - CAMPO NON SIGNIFICATIVO 1 - CAMPO SIGNIFICATIVO	ALFANUMERICO	1	0
STSEGNB	TIPO SENALAZIONE CAMPO B TIPOLOGIA DI SEGNALAZIONE MISURE CAUTELARI ADOTTATE SIGNIFICATIVO SOLO PER AV.E. ASSUMERE I VALORI: - NON VALORIZZATO 0 - CAMPO NON SIGNIFICATIVO 1 - CAMPO SIGNIFICATIVO	ALFANUMERICO	1	0
STSEGNC	TIPO SENALAZIONE CAMPO C TIPOLOGIA DI SEGNALAZIONE PROCEDURE CONCURSUALI SIGNIFICATIVO SOLO PER AV.E. ASSUMERE I VALORI: - NON VALORIZZATO 0 - CAMPO NON SIGNIFICATIVO 1 - CAMPO SIGNIFICATIVO	ALFANUMERICO	1	0
STSEGND	TIPO SENALAZIONE CAMPO D TIPOLOGIA DI SEGNALAZIONE A DISPOSIZIONE USI FUTURI SIGNIFICATIVO SOLO PER AV.E. ASSUMERE I	ALFANUMERICO	1	0

Campo	Descrizione	TipoDato	Interi	Decimali
	VALORI: - NON VALORIZZATO 0 - CAMPO NON SIGNIFICATIVO 1 - CAMPO SIGNIFICATIVO			
STSEGNE	TIPO SENALAZIONE CAMPO E TIPOLOGIA DI SEGNALAZIONE A DISPOSIZIONE USI FUTURI SIGNIFICATIVO SOLO PER AV.E. ASSUMERE I VALORI: - NON VALORIZZATO 0 - CAMPO NON SIGNIFICATIVO 1 - CAMPO SIGNIFICATIVO	ALFANUMERICO	1	0
STSEGNF	TIPO SENALAZIONE CAMPO F TIPOLOGIA DI SEGNALAZIONE ALTRO SIGNIFICATIVO SOLO PER AV.E. ASSUMERE I VALORI: - NON VALORIZZATO 0 - CAMPO NON SIGNIFICATIVO 1 - CAMPO SIGNIFICATIVO	ALFANUMERICO	1	0
STSENGG	TIPO SENALAZIONE CAMPO G TIPOLOGIA DI SEGNALAZIONE A DISPOSIZIONE USI FUTURI SIGNIFICATIVO SOLO PER AV.E. ASSUMERE I VALORI: - NON VALORIZZATO 0 - CAMPO NON SIGNIFICATIVO 1 - CAMPO SIGNIFICATIVO	ALFANUMERICO	1	0
STSEGNH	TIPO SENALAZIONE CAMPO H TIPOLOGIA DI SEGNALAZIONE A DISPOSIZIONE USI FUTURI SIGNIFICATIVO SOLO PER AV.E. ASSUMERE I VALORI: - NON VALORIZZATO 0 - CAMPO NON SIGNIFICATIVO 1 - CAMPO SIGNIFICATIVO	ALFANUMERICO	1	0
STSEGNI	TIPO SENALAZIONE CAMPO I TIPOLOGIA DI SEGNALAZIONE A DISPOSIZIONE USI FUTURI SIGNIFICATIVO SOLO PER AV.E. ASSUMERE I VALORI: - NON VALORIZZATO 0 - CAMPO NON SIGNIFICATIVO 1 - CAMPO SIGNIFICATIVO	ALFANUMERICO	1	0
STSEGNL	TIPO SENALAZIONE CAMPO L TIPOLOGIA DI SEGNALAZIONE A DISPOSIZIONE USI FUTURI SIGNIFICATIVO SOLO PER AV.E. ASSUMERE I VALORI: - NON VALORIZZATO 0 - CAMPO NON SIGNIFICATIVO 1 - CAMPO SIGNIFICATIVO	ALFANUMERICO	1	0
XNOTE1	NOTE NOTE UTILI ALLE VARIE AZIONI ESECUTIVE SIGNIFICATIVO SOLO PER AV.E.	ALFANUMERICO	150	0
XNOTE2	NOTE NOTE UTILI ALLE VARIE AZIONI ESECUTIVE SIGNIFICATIVO SOLO PER AV.E.	ALFANUMERICO	150	0
XDESCR1	DESCRIZIONE PRIMA DESCRIZIONE DA ESPORRE IN CARTELLA	ALFANUMERICO	75	0
XDESCR2	DESCRIZIONE SECONDA DESCRIZIONE DA ESPORRE IN CARTELLA	ALFANUMERICO	75	0

Indice	Primary	Colonne
EITRUD1	SI	CCOS ASC CCOC ASC DINTPAR ASC NINTPAR ASC NPRG ASC

EITRUER (c)

Ruolo - Accessori Rateazione

Fare riferimento ai Tracciati ENTITA' Concettuali (c)

EITRUFR

RUOLO FRONTESPIZIO

Campo	Descrizione	TipoDato	Interi	Decimali
CCOS	CODICE CONCESSIONARIO E' IL CODICE ASSEGNATO AL CONCESSIONARIO DALL'AMMINISTRAZIONE FINANZIARIA, CON IL QUALE E' RICONOSCIUTO ANCHE DALLA RAGIONERIA DELLO STATO	DECIMALE	3	0
CCOC	CODICE CONCESSIONE E' IL CODICE ASSEGNATO ALLA CONCESSIONE DALL'AMMINISTRAZIONE FINANZIARIA CON IL QUALE E' RICONOSCIUTO IN TUTTI I RAPPORTI CON GLI ENTI	DECIMALE	3	0
DANNFRO	ANNO FRONTESPIZIO E' L'ANNO DI RIFERIMENTO DELLA NUMERAZIONE INTERNA DEL FRONTESPIZIO	DECIMALE	5	0
NFRO	NUMERO FRONTESPIZIO E' IL NUMERO DI RIFERIMENTO INTERNO DEL FRONTESPIZIO	DECIMALE	9	0
CTERINS	LOG INSERIMENTO TERMINALE	ALFANUMERICO	8	0
COPRINS	LOG INSERIMENTO OPERATORE	ALFANUMERICO	8	0
DDATINS	LOG INSERIMENTO DATA (SSAAMMG)	DATA	9	0
OORAINS	LOG INSERIMENTO ORA (HHMMSS)	ORA	7	0
CTERAGG	LOG AGGIORNAMENTO TERMINALE	ALFANUMERICO	8	0
COPRAGG	LOG AGGIORNAMENTO OPERATORE	ALFANUMERICO	8	0
DDATAGG	LOG AGGIORNAMENTO DATA (SSAAMMG)	DATA	9	0
OORAAGG	LOG AGGIORNAMENTO ORA (HHMMSS)	ORA	7	0
CENTIMP	CODICE ENTE IMPOSITORE E' IL CODICE DELL'ENTE IMPOSITORE	DECIMALE	5	0
DANNO	ANNO RUOLO E' L'ANNO DI EMISSIONE DEL RUOLO	DECIMALE	5	0
NRUO	NUMERO RUOLO E' IL NUMERO DEL RUOLO	DECIMALE	7	0
SSTARUO	INDICATORE STATO RUOLO INDICA LO STATO DEL RUOLO. PUO' ASSUMERE I VALORI: 0 POSITIVO 1 RENDICONTATO AVP 9 ANNULLATO	ALFANUMERICO	1	0
CENTBEN	CODICE ENTE BEN E' IL CODICE DELL'ENTE BENEFICIARIO.	DECIMALE	5	0
SUFFBEN	INDICATORE TIPO UFFICIO BEN INDICA IL TIPO DI UFFICIO DELL'ENTE BENEFICIARIO	ALFANUMERICO	1	0
CUFFBEN	CODICE UFFICIO ENTE BEN E' IL CODICE DELL'UFFICIO DELL'ENTE BENEFICIARIO	ALFANUMERICO	6	0
CTRI	CODICE TRIBUTO E' IL CODICE DEL TRIBUTO	ALFANUMERICO	4	0
DANNIMP	ANNO IMPOSTA E' L'ANNO DELL'IMPOSTA	DECIMALE	5	0
CCPO	CODICE CAPO E' IL CODICE DEL CAPO DI BILANCIO	DECIMALE	3	0
CCPT	CODICE CAPITOLO E' IL CODICE DEL CAPITOLO DI BILANCIO	DECIMALE	5	0
CART	CODICE ARTICOLO E' IL CODICE DELL'ARTICOLO DI BILANCIO	DECIMALE	3	0
SCOMRES	INDICATORE COMPETENZA RESIDUO INDICA SE IL RUOLO E' COMPETENZA O RESIDUO. PUO' ASSUMERE I VALORI: C COMPETENZA R RESIDUO	ALFANUMERICO	1	0
NRAT	NUMERO RATE E' LA QUANTITA' DI RATE DEL TRIBUTO	DECIMALE	3	0
CCADRAT	CODICE CADENZA RATE INDICA LA CADENZA DELLE RATE PER I RUOLI : M01 = MENSILE, M02 = BIMESTRALE, M03 = TRIMESTRALE, M04 = QUADRIMESTRALE, M06 = SEMESTRALE, A01 = ANNUALE	ALFANUMERICO	3	0
CTIPIMP	CODICE TIPO IMPOSTA CONTIENE LE CODIFICHE DELLE TIPOLOGIE DELLE ENTRATE ISCRITTE A RUOLO. CODIFICA CNC.	ALFANUMERICO	3	0
SINDMON	INDICATORE TIPO MONETA INDICA LA MONETA CON CUI E' RAPPRESENTATO L'IMPORTO. ASSUME I VALORI : ITL - LIRE EUR - EURO	ALFANUMERICO	3	0
QARTRUO	QUANTITA ARTICOLI E' LA QUANTITA' DI ARTICOLI DI RUOLO PER TRIBUTO	DECIMALE	7	0

Campo	Descrizione	TipoDato	Interi	Decimali
IIMP	IMPORTO IMPOSTA IMPORTO DOVUTO PER IL TRIBUTO CHE PUO ESSERE IMPOSTA, SANZIONI, INTERESSI, ALTRO	DECIMALE	15	2
IAGA	IMPORTO AGGIO DA ANTICIP E' L'IMPORTO DELL'AGGIO PER IL TRIBUTO DA ANTICIPARE DA PARTE DELL'ENTE	DECIMALE	15	2
IIMPAGG	IMPORTO AGGIO IMPORTO DELL'AGGIO PER IL TRIBUTO SPETTANTE AL CONCESSIONARIO	DECIMALE	15	2
ICARTRI	IMPORTO CARICO TRIBUTO E' L'IMPORTO DI CARICO DEL TRIBUTO COMPRENSIVO DI IMPOSTA, ARROTONDAMENTI.	DECIMALE	15	2
IARR	IMPORTO ARROTONDAMENTO E' L'IMPORTO TOTALE DELL'ARROTONDAMENTO PER I RUOLI A PIU' RATE UGUALI	DECIMALE	15	2
IIMPIVA	IMPORTO IVA RIVALS A E' L'IMPORTO DELL'IVA DI RIVALS A SULL'AGGIO NON TRIBUTARIO	DECIMALE	15	2
DANNRIA	ANNO RIASSUNTO E' L'ANNO DI RIFERIMENTO DEL RIASSUNTO	DECIMALE	5	0
NRIA	NUMERO RIASSUNTO E' IL NUMERO DI RIASSUNTO A CUI APPARTIENE IL FRONTESPIZIO	DECIMALE	7	0
DRIA	DATA RIASSUNTO E' LA DATA DEL RIASSUNTO	DECIMALE	9	0
CENTBEM	CODICE ENTE BEN MOR E' IL CODICE DELL'ENTE BENEFICIARIO AL QUALE VERSARE LA MORA.	DECIMALE	5	0
SUFFBEM	INDICATORE TIPO UFFICIO BEN MOR INDICA IL TIPO DI UFFICIO DELL'ENTE BENEFICIARIO AL QUALE VERSARE LA MORA	ALFANUMERICO	1	0
CUFFBEM	CODICE UFFICIO ENTE BEN MOR E' IL CODICE DELL'UFFICIO DELL'ENTE BENEFICIARIO AL QUALE VERSARE LA MORA	ALFANUMERICO	6	0
CCPOMOR	CODICE CAPO MORA E' IL CODICE DEL CAPO DI BILANCIO PER IL RIVERSAMENTO DELLA MORA.	DECIMALE	3	0
CCPTMOR	CODICE CAPITOL MORA E' IL CODICE DEL CAPITOL MORA DI BILANCIO PER IL RIVERSAMENTO DELLA MORA.	DECIMALE	5	0
CARTMOR	CODICE ARTICOLO MORA E' IL CODICE DELL'ARTICOLO DI BILANCIO PER IL RIVERSAMENTO DELLA MORA.	DECIMALE	3	0
STIPIMP	INDICATORE TIPO IMPORTO INDICA IL TIPO DI IMPORTO AI FINI DEL VERSAMENTO. PUO' ASSUMERE I VALORI: A ACCESSORI M MORA I INTERESSI DI M.R. SPAZIO PER ALTRI	ALFANUMERICO	1	0
SAGGIVA	INDICATORE AGGIO IVA INDICA SE L'AGGIO E' SOGGETTO AD IVA. PUO' ASSUMERE I VALORI: 1 NON SOGGETTO 2 SOGGETTO	ALFANUMERICO	1	0
EIMP	IMPORTO IMPOSTA EUR IMPORTO DOVUTO PER IL TRIBUTO CHE PUO ESSERE IMPOSTA, SANZIONI, INTERESSI, ALTRO	DECIMALE	13	2
RIMP	IMPORTO IMPOSTA ARR IMPORTO DOVUTO PER IL TRIBUTO CHE PUO ESSERE IMPOSTA, SANZIONI, INTERESSI, ALTRO	DECIMALE	7	4
EAGA	IMPORTO AGGIO DA ANTICIP EUR E' L'IMPORTO DELL'AGGIO PER IL TRIBUTO DA ANTICIPARE DA PARTE DELL'ENTE	DECIMALE	13	2
RAGA	IMPORTO AGGIO DA ANTICIP ARR E' L'IMPORTO DELL'AGGIO PER IL TRIBUTO DA ANTICIPARE DA PARTE DELL'ENTE	DECIMALE	7	4
EIMPAGG	IMPORTO AGGIO EUR IMPORTO DELL'AGGIO PER IL TRIBUTO SPETTANTE AL CONCESSIONARIO	DECIMALE	13	2
RIMPAGG	IMPORTO AGGIO ARR IMPORTO DELL'AGGIO PER IL TRIBUTO SPETTANTE AL CONCESSIONARIO	DECIMALE	7	4
ECARTRI	IMPORTO CARICO TRIBUTO EUR E' L'IMPORTO DI CARICO DEL TRIBUTO COMPRENSIVO DI IMPOSTA, ARROTONDAMENTI.	DECIMALE	13	2

Campo	Descrizione	TipoDato	Interi	Decimali
RCARTRI	IMPORTO CARICO TRIBUTO ARR E' L'IMPORTO DI CARICO DEL TRIBUTO COMPRENSIVO DI IMPOSTA, ARROTONDAMENTI.	DECIMALE	7	4
EARR	IMPORTO ARROTONDAMENTO EUR E' L'IMPORTO TOTALE DELL'ARROTONDAMENTO PER I RUOLI A PIU' RATE UGUALI	DECIMALE	13	2
RARR	IMPORTO ARROTONDAMENTO ARR E' L'IMPORTO TOTALE DELL'ARROTONDAMENTO PER I RUOLI A PIU' RATE UGUALI	DECIMALE	7	4
EIMPIVA	IMPORTO IVA RIVALSA EUR E' L'IMPORTO DELL'IVA DI RIVALSA SULL'AGGIO NON TRIBUTARIO	DECIMALE	13	2
RIMPIVA	IMPORTO IVA RIVALSA ARR E' L'IMPORTO DELL'IVA DI RIVALSA SULL'AGGIO NON TRIBUTARIO	DECIMALE	7	4

Indice	Primary	Colonne
EITRUF1	SI	CCOS ASC CCOC ASC DANNFRO ASC NFRO ASC
EITRUF2	NO	CCOS ASC CCOC ASC CENTBEN ASC SUFFBEN ASC CUFFBEN ASC DANNRIA ASC NRIA ASC DANNFRO ASC NFRO ASC
EITRUF3	NO	CCOS ASC CCOC ASC CENTBEN ASC SUFFBEN ASC CUFFBEN ASC CENTIMP ASC DANNO ASC NRUO ASC CTRI ASC DANNIMP ASC CTIPIMP ASC CCPO ASC CCPT ASC CART ASC SCOMRES ASC NRAT ASC CCADRAT ASC DANNFRO ASC NFRO ASC
EITRUF4	NO	CCOS ASC CCOC ASC DANNO ASC CENTIMP ASC NRUO ASC DANNFRO ASC NFRO ASC

Indice	Primary	Colonne	
EITRUF5	NO	CCOS	ASC
		CCOC	ASC
		DANNFRO	ASC
		CENTBEN	ASC
		NFRO	ASC

EITRULR (c)

Ruolo - Partita AV.A

Fare riferimento ai Tracciati ENTITA' Concettuali (c)

EITRUMR

RUOLO TRIBUTO AV.A

Campo	Descrizione	TipoDato	Interi	Decimali
CCOS	CODICE CONCESSIONARIO E' IL CODICE ASSEGNATO AL CONCESSIONARIO DALL'AMMINISTRAZIONE FINANZIARIA, CON IL QUALE E' RICONOSCIUTO ANCHE DALLA RAGIONERIA DELLO STATO	DECIMALE	3	0
CCOC	CODICE CONCESSIONE E' IL CODICE ASSEGNATO ALLA CONCESSIONE DALL'AMMINISTRAZIONE FINANZIARIA CON IL QUALE E' RICONOSCIUTO IN TUTTI I RAPPORTI CON GLI ENTI	DECIMALE	3	0
DINTPAR	ANNO INTERNO PARTITA E' L'ANNO DI RIFERIMENTO DELLA NUMERAZIONE INTERNA DELLA PARTITA	DECIMALE	5	0
NINTPAR	NUMERO INTERNO PARTITA E' NUMERO DI RIFERIMENTO INTERNO DELLA PARTITA	DECIMALE	15	0
NPRGTRI	NUMERO PROGR TRIBUTO E' IL PROGRESSIVO DEL TRIBUTO ALL'INTERNO DELLA PARTITA.	DECIMALE	3	0
CTERINS	LOG INSERIMENTO TERMINALE	ALFANUMERICO	8	0
COPRINS	LOG INSERIMENTO OPERATORE	ALFANUMERICO	8	0
DDATINS	LOG INSERIMENTO DATA (SSAAMMGG)	DATA	9	0
OORAINS	LOG INSERIMENTO ORA (HHMMSS)	ORA	7	0
CTERAGG	LOG AGGIORNAMENTO TERMINALE	ALFANUMERICO	8	0
COPRAGG	LOG AGGIORNAMENTO OPERATORE	ALFANUMERICO	8	0
DDATAGG	LOG AGGIORNAMENTO DATA (SSAAMMGG)	DATA	9	0
OORAAGG	LOG AGGIORNAMENTO ORA (HHMMSS)	ORA	7	0
NPRGAVV	PROGR. ARTICOLO IN AVVISO E' IL PROGRESSIVO DEL TRIBUTO ALL'INTERNO DELL AVVISO	DECIMALE	3	0
ICONDOV	IMPORTO CONTRIBUTO DOVUTO	DECIMALE	15	2
ICONVER	IMPORTO CONTRIBUTO VERSATO	DECIMALE	15	2
XPERRIF	PERIODO RIFERIMENTO INPS	ALFANUMERICO	25	0
XPERLNG	PERIODO RIFERIMENTO INPS BIL	ALFANUMERICO	25	0
IIMPSAN	IMPORTO SANATORIA	DECIMALE	15	2

Indice	Primary	Colonne
EITRUM1	SI	<div>CCOS</div> <div>ASC</div> <div>CCOC</div> <div>ASC</div> <div>DINTPAR</div> <div>ASC</div> <div>NINTPAR</div> <div>ASC</div> <div>NPRGTRI</div> <div>ASC</div>

EITRUOR

RUOLI TELEMATICI

Campo	Descrizione	TipoData	Interi	Decimali
CCOS	CODICE CONCESSIONARIO E' IL CODICE ASSEGNATO AL CONCESSIONARIO DALL'AMMINISTRAZIONE FINANZIARIA, CON IL QUALE E' RICONOSCIUTO ANCHE DALLA RAGIONERIA DELLO STATO	DECIMALE	3	0
CCOC	CODICE CONCESSIONE E' IL CODICE ASSEGNATO ALLA CONCESSIONE DALL'AMMINISTRAZIONE FINANZIARIA CON IL QUALE E' RICONOSCIUTO IN TUTTI I RAPPORTI CON GLI ENTI	DECIMALE	3	0
DANNO	ANNO RUOLO E' L'ANNO DI EMISSIONE DEL RUOLO	DECIMALE	5	0
CENTIMP	CODICE ENTE IMPOSITORE E' IL CODICE DELL'ENTE IMPOSITORE	DECIMALE	5	0
NRUO	NUMERO RUOLO E' IL NUMERO DEL RUOLO	DECIMALE	7	0
CTERINS	LOG INSERIMENTO TERMINALE	ALFANUMERICO	8	0
COPRINS	LOG INSERIMENTO OPERATORE	ALFANUMERICO	8	0
DDATINS	LOG INSERIMENTO DATA (SSAAMMGG)	DATA	9	0
OORAINS	LOG INSERIMENTO ORA (HHMMSS)	ORA	7	0
CTERAGG	LOG AGGIORNAMENTO TERMINALE	ALFANUMERICO	8	0
COPRAGG	LOG AGGIORNAMENTO OPERATORE	ALFANUMERICO	8	0
DDATAGG	LOG AGGIORNAMENTO DATA (SSAAMMGG)	DATA	9	0
OORAAGG	LOG AGGIORNAMENTO ORA (HHMMSS)	ORA	7	0
STIPUFF	INDICATORE TIPO UFFICIO INDICA IL TIPO DI UFFICIO PER L'AMMINISTRAZIONE FINANZIARIA.	ALFANUMERICO	1	0
CUFFENT	CODICE UFFICIO E' IL CODICE UFFICIO DELL'ENTE	ALFANUMERICO	6	0
SSTARUO	INDICATORE STATO RUOLO INDICA LO STATO DEL RUOLO. PUO' ASSUMERE I VALORI: 0 POSITIVO 1 RENDICONTATO AVP 9 ANNULLATO	ALFANUMERICO	1	0
SSPERUO	INDICATORE SPECIE RUOLO INDICA LA TIPOLOGIA DEL RUOLO. PUO' ASSUMERE I VALORI: 1 - ORDINARIO 3 - STRAORDINARIO 4 - ORDINARIO DA CONVENZIONE 5 - STRAORDINARIO DA CONVENZIONE 6 - ORDINARIO SCARTI DA CONVENZIONE 7 - STRAORDINARIO SCARTI DA CONVENZIONE 8 - ORDINARIO SCARTI 9 - STRAORDINARIO SCARTI	ALFANUMERICO	1	0
STIPISC	INDICATORE TIPO ISCRIZIONE INDICA IL TIPO DI ISCRIZIONE. PUO' ASSUMERE I VALORI: 1 RUOLO COATTIVO 2 RUOLO NON COATTIVO	ALFANUMERICO	1	0
STERNOT	INDICATORE TERMINE NOTIFICA INDICA IL TERMINE DI TEMPO ENTRO CUI LA CARTELLA DEVE ESSERE NOTIFICATA. PUO' ASSUMERE I VALORI: 1 - CARTELLAZIONE ORDINARIA ENTRO 4 MESI 2 - CARTELLAZIONE IMMEDIATA ENTRO 2 MESI 3 - POSSIBILITA' DI FAR PRECEDERE LA CARTELLAZIONE DAL C.I.R. 4 - AVVISO BONARIO EX 36 BIS 5 - AVVISO DI PAGAMENTO 6 - CARTELLAZIONE DOPO AVVISO BONARIO O AVVISO DI PAGAMENTO	ALFANUMERICO	1	0
SRUOCON	INDICATORE CONVENZIONE INDICA SE IL RUOLO E' STATO EMESSO IN BASE AD UNA CONVENZIONE O NO. PUO' ASSUMERE I VALORI: 0 NO CONVENZIONE 1 SI CONVENZIONE	ALFANUMERICO	1	0
SMODVER	INDICATORE MODALITA VERSAMENTO INDICA LA MODALITA' DI VERSAMENTO. PUO' ASSUMERE I VALORI: 0 - CON OBBLIGO 1 - SENZ'OBBLIGO	ALFANUMERICO	1	0
XIDEFIL	IDENTIFICATIVO FILE E' IL CODICE IDENTIFICATIVO DEL FLUSSO. DEVE ESSERE UNIVOCO NELL'AMBITO DELLA CONCESSIONE.	ALFANUMERICO	20	0
CTIPENT	CODICE TIPO ENTE E' IL CODICE CHE RAPPRESENTA LA TIPOLOGIA DELL'ENTE. DEVE ESISTERE SULLA TABELLA TIPOLOGIA ENTE.	ALFANUMERICO	2	0

Campo	Descrizione	TipoDato	Interi	Decimali
DVISRUO	DATA VISTO RUOLO DATA DEL VISTO DI ESECUTORIETA'	DECIMALE	9	0
DCONRUO	DATA CONSEGNA RUOLO E' LA DATA FINO ALLA QUALE SONO STATI CALCOLATI GLI INTERESSI. E' ESPRESSA NELLA FORMA AAAAMMGG	DECIMALE	9	0
DRUOINV	DATA INVIO RUOLO E' LA DATA DI INVIO RUOLI AI CONCESSIONARI; DEVE ESSERE MINORE DELLA DATA DI CONSEGNA RUOLI	DECIMALE	9	0
DRIC	DATA RICEZIONE E' LA DATA DI RICEVIMENTO DELLE INFORMAZIONI	DECIMALE	9	0
DCNF	DATA CONFERMA E' LA DATA IN CUI SI E' DATA CONFERMA DELLA RICEZIONE DELLE INFORMAZIONI	DECIMALE	9	0
SINDMON	INDICATORE TIPO MONETA INDICA LA MONETA CON CUI E' RAPPRESENTATO L'IMPORTO. ASSUME I VALORI : ITL - LIRE EUR - EURO	ALFANUMERICO	3	0
ITOTIMP	TOTALE IMPOSTA SOMMATORIA DELL'IMPOSTA	DECIMALE	15	2
IIMPVER	TOTALE IMPOSTA VERSATA E' L'IMPORTO DELL'IMPOSTA VERSATA	DECIMALE	15	2
ITOTSAN	TOTALE SANZIONI SOMMATORIA DELLE SANZIONI	DECIMALE	15	2
ITOTINT	TOTALE INTERESSI SOMMATORIA DEGLI INTERESSI	DECIMALE	15	2
ITOTAIM	TOTALE ALTRI IMPORTI SOMMATORIA DEGLI ALTRI IMPORTI	DECIMALE	15	2
ITOTAGA	TOTALE AGGIO DA ANTICIP SOMMATORIA DELL'AGGIO CHE L'ERARIO ANTICIPA	DECIMALE	15	2
ITOTAGG	TOTALE AGGIO SOMMATORIA DELL'AGGIO	DECIMALE	15	2
IAGGPER	TOTALE AGGIO PERCEPITO E' L'IMPORTO DELL'AGGIO PERCEPITO	DECIMALE	15	2
IADAPER	TOTALE AGGIO DA PERCEPIRE E' L'IMPORTO DELL'AGGIO DI CUI SI E' CHIESTO IL RIMBORSO	DECIMALE	15	2
IIMPIVA	IMPORTO IVA RIVALSA E' L'IMPORTO DELL'IVA DI RIVALSA SULL'AGGIO NON TRIBUTARIO	DECIMALE	15	2
ITOTARR	TOTALE ARROTONDAMENTO E' IL TOTALE DEGLI ARROTONDAMENTI DEL RUOLO	DECIMALE	15	2
ITOTCAR	TOTALE CARICO TRIBUTO IMPORTO TOTALE COMPRESO IMPOSTA, SANZIONI, INTERESSI, ARROTONDAMENTI E AGGIO PER IL TRIBUTO (PER ALTRI ENTI CON ARROTONDAMENTO INCLUSO)	DECIMALE	15	2
QPAR	QUANTITA PARTITE E' LA QUANTITA' RELATIVA ALLE PARTITE PRESE IN CARICO AL MOMENTO DEL CONTROLLO DEI RUOLI	DECIMALE	7	0
QARTRUO	QUANTITA ARTICOLI E' LA QUANTITA' DI ARTICOLI DI RUOLO PER TRIBUTO	DECIMALE	7	0
QPARCAR	QUANTITA PARTITE CARTELLATE E' LA QUANTITA' RELATIVA ALLE PARTITE INSERITE NELLE CARTELLE	DECIMALE	7	0
ICARCAR	TOTALE CARICO CARTELLATO E' L'IMPORTO PER IL QUALE SONO STATE EMESSE LE CARTELLE	DECIMALE	15	2
ICARRIS	TOTALE CARICO TRIBUTO RISCOSSO E' L'IMPORTO RISCOSSO DEL RUOLO	DECIMALE	15	2
IPARNPR	TOTALE PARTITE NONPORIS E' L'IMPORTO RELATIVO ALLE PARTITE PRESE IN CARICO AL MOMENTO DEL CONTROLLO DEI RUOLI E NON MESSE IN RISCOSSIONE	DECIMALE	15	2
QPARNPR	QUANTITA PARTITE NONPORIS E' LA QUANTITA' RELATIVA ALLE PARTITE PRESE IN CARICO AL MOMENTO DEL CONTROLLO DEI RUOLI E NON MESSE IN RISCOSSIONE	DECIMALE	7	0
IPARPIR	TOTALE IMPORTO PARTITE POINRIS E' L'IMPORTO RELATIVO ALLE PARTITE PRESE IN CARICO AL MOMENTO DEL CONTROLLO DEI RUOLI, NON MESSE IN RISCOSSIONE E RIATTIVATE SUCCESSIVAMENTE	DECIMALE	15	2

Campo	Descrizione	TipoDato	Interi	Decimali
QPARPIR	QUANTITA PARTITE POINRIS E' LA QUANTITA' RELATIVA ALLE PARTITE PRESE IN CARICO AL MOMENTO DEL CONTROLLO DEI RUOLI, NON MESSE IN RISCOSSIONE E RIATTIVATE SUCCESSIVAMENTE	DECIMALE	7	0
IDISANT	TOTALE IMPOSTA DISCAR ANTE E' L'IMPORTO TOTALE DISCARICATO PRIMA DELLA CARTELLAZIONE.	DECIMALE	15	2
QDISANT	QUANTITA ARTICOLI DISCAR ANTE E' LA QUANTITA' TOTALE DI ARTICOLI DISCARICATI PRIMA DELLA CARTELLAZIONE.	DECIMALE	7	0
ITOTINE	TOTALE INESIGIBILITA E' L'IMPORTO TOTALE INESIGIBILE PER CUI SI E' PRESENTATA DOMANDA DI DISCARICO.	DECIMALE	15	2
QARTINE	QUANTITA ARTICOLI INESIGIBILITA E' LA QUANTITA' DI ARTICOLI RITENUTI INESIGIBILI	DECIMALE	7	0
IDININE	TOTALE DINIEGO INESIGIBILITA E' L'IMPORTO DELLE RICHIESTE DI DISCARICO PER INESIGIBILITA' RIFUTATE	DECIMALE	15	2
QARTDIN	QUANTITA ARTICOLI DINIEGO E' LA QUANTITA' DI ARTICOLI PER I QUALI SI E' RICEVUTO IL DINIEGO DI INESIGIBILITA'	DECIMALE	7	0
IDIS	TOTALE DISCARICATO E' L'IMPORTO DISCARICATO DEL RUOLO.	DECIMALE	15	2
QARTDIS	QUANTITA ARTICOLI DISCARICATI E' LA QUANTITA' DI ARTICOLI DISCARICATI	DECIMALE	7	0
ISGR	TOTALE IMPORTI SGRAVI E' L'IMPORTO TOTALE DEGLI SGRAVI CONCESSI SUL RUOLO.	DECIMALE	15	2
QARTSGR	QUANTITA ARTICOLI SGRAVI E' LA QUANTITA' DI ARTICOLI SGRAVATI.	DECIMALE	7	0
ITOTSOS	TOTALE IMPORTI SOSPENSIONI E' L'IMPORTO TOTALE DELLE SOSPENSIONI.	DECIMALE	15	2
QARTSOS	QUANTITA ARTICOLI SOSPESI E' LA QUANTITA' DI ARTICOLI SOSPESI	DECIMALE	7	0
IREVSOS	TOTALE IMPORTI REV SOSPENSIONI E' L'IMPORTO DELLE SOSPENSIONI REVOCATE	DECIMALE	15	2
QARRVSO	QUANTITA ARTICOLI REV SOSPESI E' LA QUANTITA' DI ARTICOLI PER I QUALI E' STATA REVOCATA LA SOSPENSIONE	DECIMALE	7	0
ITOTDMR	TOTALE IMPORTI IN MR E' IL TOTALE DEGLI IMPORTI MAGGIORMENTE RATEIZZATI.	DECIMALE	15	2
QARTDMR	QUANTITA ARTICOLI IN MR E' LA QUANTITA' DI ARTICOLI MAGGIORMENTE RATEIZZATI.	DECIMALE	7	0
ITOTRMR	TOTALE IMPORTI REV MR E' L'IMPORTO DELLE MAGGIOR RATEAZIONI REVOCATE	DECIMALE	15	2
QARTRMR	QUANTITA ARTICOLI REV MR E' LA QUANTITA' DI ARTICOLI PER CUI C'E' STATA DECADENZA DI MR	DECIMALE	7	0
QFRO	QUANTITA FRONTESPIZI E' LA QUANTITA' DI FRONTESPIZI PRESENTI NEL RUOLO	DECIMALE	7	0
QANACOO	QUANTITA ANAGRAFICHE COOBBL QUANTITA' DI ANAGRAFICHE DEI COOBBLLIGATI PRESENTI NEL RUOLO.	DECIMALE	7	0
QANANOT	QUANTITA ANAGRAFICHE NOTIFICA E' LA QUANTITA' DI ANAGRAFICHE PRESENTI NEL RUOLO PER LA NOTIFICA	DECIMALE	7	0
QDATCAR	QUANTITA DATI CARTELLA E' LA QUANTITA DI INFORMAZIONI DA EVIDENZIARE NELLA STAMPA DELLA CARTELLA PER CARTELLE SPECIALI E NON	DECIMALE	7	0
QBEN	QUANTITA BENEFICIARI E' LA QUANTITA DI ENTI BENEFICIARI PRESENTI NEL RUOLO.	DECIMALE	7	0
QRATNOC	QUANTITA RATE NON COSTANTI E' LA QUANTITA' DI ARTICOLI CONTENENTI RATE CON IMPORTI DIVERSI	DECIMALE	7	0
PPERIPS	PERCENTUALE 2 3 INPS E' LA PERCENTUALE USATA NEL CALCOLO DEGLI INTERESSI PER L'INPS	DECIMALE	2	3

Campo	Descrizione	TipoDato	Interi	Decimali
QAVVBON	QUANTITA AVVISI BONARI	DECIMALE	7	0
ISANRID	IMPORTO TOT SANZIONE RIDOTTA E' L'IMPORTO DELLA RIDUZIONE DELLA SANZIONE PER I CONTRIBUENTI CHE PAGANO L'AVVISO BONARIO	DECIMALE	15	2
IRISABO	IMPORTO RISCOSSO AVVISI BONARI E' L'IMPORTO RISCOSSO DEGLI AVVISI BONARI	DECIMALE	15	2
IRISSRI	IMPORTO RISCOSSO SANZ RIDOTTA E' L'IMPORTO ESPRESSO IN EURO	DECIMALE	15	2
CCLSENT	CODICE CLASSE ENTE E' IL CODICE CON CUI VIENE RICLASSIFICATO L'ENTE. DEVE ESSERE PRESENTE NELLA TABELLA DELLE CLASSI DEGLI ENTI.	DECIMALE	3	0
CCODCNV	CODICE CONVENZIONE	DECIMALE	7	0
DVARCNV	DATA VARIAZIONE CONVENZIONE	DECIMALE	9	0
NRAT-1	NUMERO RATA	DECIMALE	3	0
DFLUPAG-1	DATA INVIO FLUSSO PAGAMENTI	DECIMALE	9	0
NRAT-2	NUMERO RATA	DECIMALE	3	0
DFLUPAG-2	DATA INVIO FLUSSO PAGAMENTI	DECIMALE	9	0
NRAT-3	NUMERO RATA	DECIMALE	3	0
DFLUPAG-3	DATA INVIO FLUSSO PAGAMENTI	DECIMALE	9	0
NRAT-4	NUMERO RATA	DECIMALE	3	0
DFLUPAG-4	DATA INVIO FLUSSO PAGAMENTI	DECIMALE	9	0
DSCA	DATA SCADENZA E' LA DATA DI SCADENZA	DECIMALE	9	0
SSALAGO	INDICATORE SALTA AGOSTO INDICA CHE NEL MESE DI AGOSTO NON DEVE ESSERCI SCADENZA RATA. PUO' ASSUMERE I VALORI : 1 = MESE DI AGOSTO NON ESCLUSO 2 = MESE DI AGOSTO ESCLUSO RICALCOLANDO LE SCADENZE 3 = MESE DI AGOSTO ESCLUSO NON RICALCOLANDO LE SCADENZE	ALFANUMERICO	1	0
CCOCDFI	CODICE CONCESSIONE DI DOMICILIO E' IL CODICE DELLA CONCESSIONE COMPETENTE PER DOMICILIO FISCALE TIPO CARTELLA = 5 E' IL CODICE DELLA CONCESSIONE COMPETENTE PER TERRITORIO TIPO CARTELLA = 6	DECIMALE	3	0
DANNDFI	ANNO RUOLO DI DOMICILIO	DECIMALE	5	0
NRUODFI	NUMERO RUOLO DI DOMICILIO	DECIMALE	7	0
ITSOSGR	TOTALE IMPORTI SOS PER SGRAVI E' L'IMPORTO TOTALE DELLE SOSPENSIONI IN ATTESA DI SGRAVIO.	DECIMALE	15	2
IRSOSGR	TOTALE IMPORTI REV SOS SGRAVI E' L'IMPORTO DELLE SOSPENSIONI IN ATTESA DI SGRAVIO REVOCATE	DECIMALE	15	2
IAPSPER	TOTALE AGGIO POST PERCEPITO E' L'IMPORTO DELL'AGGIO POST SCADENZA PERCEPITO.	DECIMALE	15	2
IAPSDAP	TOTALE AGGIO POST DA PERCEPIRE E' L'IMPORTO DELL'AGGIO POST SCADENZA DA PERCEPIRE.	DECIMALE	15	2
IAVEPER	TOTALE AGGIO VET PERCEPITO E' L'IMPORTO DELL'AGGIO DI VETUSTA' PERCEPITO.	DECIMALE	15	2
IAVEDAP	TOTALE AGGIO VET DA PERCEPIRE E' L'IMPORTO DELL'AGGIO DI VETUSTA' DA PERCEPIRE.	DECIMALE	15	2
DLIQDAP	DATA LIQUIDAZ AGGI DA PERCEPIRE E' LA DATA NELLA QUALE SONO STATI LIQUIDATI GLI AGGI DA PERCEPIRE.	DECIMALE	9	0
ITPSRIS	TOTALE CAR TRI RISCOSSO POST E' L'IMPORTO RISCOSSO POST SCADENZA SU TRIBUTO.	DECIMALE	15	2
SANT	INDICATORE ANTICIPAZIONE INDICA CHE C'E' UN'ANTICIPAZIONE IN ESSERE. PUO' ASSUMERE I VALORI: 0 ASSENTE 1 PRESENTE	ALFANUMERICO	1	0
ITIMCAR	TOTALE IMPORTI INT MR E' IL TOTALE DEL CARICO DEGLI INTERESSI DI MAGGIOR RATEAZIONE.	DECIMALE	15	2

Campo	Descrizione	TipoDato	Interi	Decimali
ITIMRIS	TOTALE IMPORTI INT MR RISCOSSI E' IL TOTALE DEGLI IMPORTI RELATIVI A TRIBUTI INTERESSI DI MAGGIOR RATEAZIONE RISCOSSI.	DECIMALE	15	2
ITIMREV	TOTALE IMPORTI INT MR REVOCATI E' IL TOTALE DEGLI IMPORTI RELATIVI A TRIBUTI INTERESSI DI MAGGIOR RATEAZIONE REVOCATI.	DECIMALE	15	2
SRUOCAR	INDICATORE RUOLO CARTELLATO INDICA CHE IL RUOLO E' STATO INTERAMENTE CARTELLATO.	ALFANUMERICO	1	0
SRINFRA	INDICATORE RUOLO INFRARATA INDICA CHE IL RUOLO E' STATO EMESSO A SEGUITO DI RENDICONTAZIONE INFRARATA. PUO' ASSUMERE I VALORI : SPAZIO - NO INFRARATA 'I' - INFRARATA	ALFANUMERICO	1	0
ETOTIMP	TOTALE IMPOSTA EUR SOMMATORIA DELL'IMPOSTA	DECIMALE	13	2
RTOTIMP	TOTALE IMPOSTA ARR SOMMATORIA DELL'IMPOSTA	DECIMALE	7	4
EIMPVER	TOTALE IMPOSTA VERSATA EUR E' L'IMPORTO DELL'IMPOSTA VERSATA	DECIMALE	13	2
RIMPVER	TOTALE IMPOSTA VERSATA ARR E' L'IMPORTO DELL'IMPOSTA VERSATA	DECIMALE	7	4
ETOTSAN	TOTALE SANZIONI EUR SOMMATORIA DELLE SANZIONI	DECIMALE	13	2
RTOTSAN	TOTALE SANZIONI ARR SOMMATORIA DELLE SANZIONI	DECIMALE	7	4
ETOTINT	TOTALE INTERESSI EUR SOMMATORIA DEGLI INTERESSI	DECIMALE	13	2
RTOTINT	TOTALE INTERESSI ARR SOMMATORIA DEGLI INTERESSI	DECIMALE	7	4
ETOTAIM	TOTALE ALTRI IMPORTI EUR SOMMATORIA DEGLI ALTRI IMPORTI	DECIMALE	13	2
RTOTAIM	TOTALE ALTRI IMPORTI ARR SOMMATORIA DEGLI ALTRI IMPORTI	DECIMALE	7	4
ETOTAGA	TOTALE AGGIO DA ANTICIP EUR SOMMATORIA DELL'AGGIO CHE L'ERARIO ANTICIPA	DECIMALE	13	2
RTOTAGA	TOTALE AGGIO DA ANTICIP ARR SOMMATORIA DELL'AGGIO CHE L'ERARIO ANTICIPA	DECIMALE	7	4
ETOTAGG	TOTALE AGGIO EUR SOMMATORIA DELL'AGGIO	DECIMALE	13	2
RTOTAGG	TOTALE AGGIO ARR SOMMATORIA DELL'AGGIO	DECIMALE	7	4
EAGGPER	TOTALE AGGIO PERCEPITO EUR E' L'IMPORTO DELL'AGGIO PERCEPITO	DECIMALE	13	2
RAGGPER	TOTALE AGGIO PERCEPITO ARR E' L'IMPORTO DELL'AGGIO PERCEPITO	DECIMALE	7	4
EADAPER	TOTALE AGGIO DA PERCEPIRE EUR E' L'IMPORTO DELL'AGGIO DI CUI SI E' CHIESTO IL RIMBORSO	DECIMALE	13	2
RADAPER	TOTALE AGGIO DA PERCEPIRE ARR E' L'IMPORTO DELL'AGGIO DI CUI SI E' CHIESTO IL RIMBORSO	DECIMALE	7	4
EIMPIVA	IMPORTO IVA RIVALSA EUR E' L'IMPORTO DELL'IVA DI RIVALSA SULL'AGGIO NON TRIBUTARIO	DECIMALE	13	2
RIMPIVA	IMPORTO IVA RIVALSA ARR E' L'IMPORTO DELL'IVA DI RIVALSA SULL'AGGIO NON TRIBUTARIO	DECIMALE	7	4
ETOTARR	TOTALE ARROTONDAMENTO EUR E' IL TOTALE DEGLI ARROTONDAMENTI DEL RUOLO	DECIMALE	13	2
RTOTARR	TOTALE ARROTONDAMENTO ARR E' IL TOTALE DEGLI ARROTONDAMENTI DEL RUOLO	DECIMALE	7	4
ETOTCAR	TOTALE CARICO TRIBUTO EUR IMPORTO TOTALE COMPRESO IMPOSTA, SANZIONI, INTERESSI, ARROTONDAMENTI E AGGIO PER IL TRIBUTO (PER ALTRI ENTI CON INCLUSO)	DECIMALE	13	2
RTOTCAR	TOTALE CARICO TRIBUTO ARR IMPORTO TOTALE COMPRESO IMPOSTA, SANZIONI, INTERESSI, ARROTONDAMENTI E AGGIO PER IL TRIBUTO (PER ALTRI ENTI CON INCLUSO)	DECIMALE	7	4

Campo	Descrizione	TipoDato	Interi	Decimali
ECARCAR	TOTALE CARICO CARTELLATO EUR E' L'IMPORTO PER IL QUALE SONO STATE EMESSE LE CARTELLE	DECIMALE	13	2
RCARCAR	TOTALE CARICO CARTELLATO ARR E' L'IMPORTO PER IL QUALE SONO STATE EMESSE LE CARTELLE	DECIMALE	7	4
ECARRIS	TOTALE CARICO TRIBUTO RISCOS E E' L'IMPORTO RISCOSSO DEL RUOLO	DECIMALE	13	2
RCARRIS	TOTALE CARICO TRIBUTO RISCOS A E' L'IMPORTO RISCOSSO DEL RUOLO	DECIMALE	7	4
EPARNPR	TOTALE PARTITE NONPORIS EUR E' L'IMPORTO RELATIVO ALLE PARTITE PRESE IN CARICO AL MOMENTO DEL CONTROLLO DEI RUOLI E NON MESSE IN RISCOSSIONE	DECIMALE	13	2
RPARNPR	TOTALE PARTITE NONPORIS ARR E' L'IMPORTO RELATIVO ALLE PARTITE PRESE IN CARICO AL MOMENTO DEL CONTROLLO DEI RUOLI E NON MESSE IN RISCOSSIONE	DECIMALE	7	4
EPARPIR	TOTALE IMPORTO PARTITE POINRI E E' L'IMPORTO RELATIVO ALLE PARTITE PRESE IN CARICO AL MOMENTO DEL CONTROLLO DEI RUOLI, NON MESSE IN RISCOSSIONE E RIATTIVATE SUCCESSIVAMENTE	DECIMALE	13	2
RPARPIR	TOTALE IMPORTO PARTITE POINRI A E' L'IMPORTO RELATIVO ALLE PARTITE PRESE IN CARICO AL MOMENTO DEL CONTROLLO DEI RUOLI, NON MESSE IN RISCOSSIONE E RIATTIVATE SUCCESSIVAMENTE	DECIMALE	7	4
EDISANT	TOTALE IMPOSTA DISCAR ANTE EUR E' L'IMPORTO TOTALE DISCARICATO PRIMA DELLA CARTELLAZIONE.	DECIMALE	13	2
RDISANT	TOTALE IMPOSTA DISCAR ANTE ARR E' L'IMPORTO TOTALE DISCARICATO PRIMA DELLA CARTELLAZIONE.	DECIMALE	7	4
ETOTINE	TOTALE INESIGIBILITA EUR E' L'IMPORTO TOTALE INESIGIBILE PER CUI SI E' PRESENTATA DOMANDA DI DISCARICO.	DECIMALE	13	2
RTOTINE	TOTALE INESIGIBILITA ARR E' L'IMPORTO TOTALE INESIGIBILE PER CUI SI E' PRESENTATA DOMANDA DI DISCARICO.	DECIMALE	7	4
EDININE	TOTALE DINIEGO INESIGIBILITA E E' L'IMPORTO DELLE RICHIESTE DI DISCARICO PER INESIGIBILITA' RIFIUTATE	DECIMALE	13	2
RDININE	TOTALE DINIEGO INESIGIBILITA A E' L'IMPORTO DELLE RICHIESTE DI DISCARICO PER INESIGIBILITA' RIFIUTATE	DECIMALE	7	4
EDIS	TOTALE DISCARICATO EUR E' L'IMPORTO DISCARICATO DEL RUOLO.	DECIMALE	13	2
RDIS	TOTALE DISCARICATO ARR E' L'IMPORTO DISCARICATO DEL RUOLO.	DECIMALE	7	4
ESGR	TOTALE IMPORTI SGRAVI EUR E' L'IMPORTO TOTALE DEGLI SGRAVI CONCESSI SUL RUOLO.	DECIMALE	13	2
RSGR	TOTALE IMPORTI SGRAVI ARR E' L'IMPORTO TOTALE DEGLI SGRAVI CONCESSI SUL RUOLO.	DECIMALE	7	4
ETOTSOS	TOTALE IMPORTI SOSPENSIONI EUR E' L'IMPORTO TOTALE DELLE SOSPENSIONI.	DECIMALE	13	2
RTOTSOS	TOTALE IMPORTI SOSPENSIONI ARR E' L'IMPORTO TOTALE DELLE SOSPENSIONI.	DECIMALE	7	4
EREVSOS	TOTALE IMPORTI REV SOSPENSION E E' L'IMPORTO DELLE SOSPENSIONI REVOCATE	DECIMALE	13	2
RREVSOS	TOTALE IMPORTI REV SOSPENSION A E' L'IMPORTO DELLE SOSPENSIONI REVOCATE	DECIMALE	7	4
ETOTDMR	TOTALE IMPORTI IN MR EUR E' IL TOTALE DEGLI IMPORTI MAGGIORMENTE RATEIZZATI.	DECIMALE	13	2
RTOTDMR	TOTALE IMPORTI IN MR ARR E' IL TOTALE DEGLI IMPORTI MAGGIORMENTE RATEIZZATI.	DECIMALE	7	4

Campo	Descrizione	TipoDato	Interi	Decimali
ESANRID	IMPORTO TOT SANZIONE RIDOTTA E E' L'IMPORTO DELLA RIDUZIONE DELLA SANZIONE PER I COTRIBUENTI CHE PAGANO L'AVVISO BONARIO	DECIMALE	13	2
RSANRID	IMPORTO TOT SANZIONE RIDOTTA A E' L'IMPORTO DELLA RIDUZIONE DELLA SANZIONE PER I COTRIBUENTI CHE PAGANO L'AVVISO BONARIO	DECIMALE	7	4
ERISABO	IMPORTO RISCOSSO AVVISI BONAR E E' L'IMPORTO RISCOSSO DEGLI AVVISI BONARI	DECIMALE	13	2
RRISABO	IMPORTO RISCOSSO AVVISI BONAR A E' L'IMPORTO RISCOSSO DEGLI AVVISI BONARI	DECIMALE	7	4
ERISSRI	IMPORTO RISCOSSO SANZ RIDOTTA E	DECIMALE	13	2
RRISSRI	IMPORTO RISCOSSO SANZ RIDOTTA A	DECIMALE	7	4
ETSOSGR	TOTALE IMPORTI SOS PER SGRAVI E E' L'IMPORTO TOTALE DELLE SOSPENSIONI IN ATTESA DI SGRAVIO.	DECIMALE	13	2
RTSOSGR	TOTALE IMPORTI SOS PER SGRAVI A E' L'IMPORTO TOTALE DELLE SOSPENSIONI IN ATTESA DI SGRAVIO.	DECIMALE	7	4
ERSOSGR	TOTALE IMPORTI REV SOS SGRAVI E E' L'IMPORTO DELLE SOSPENSIONI IN ATTESA DI SGRAVIO REVOCATE	DECIMALE	13	2
RRSOSGR	TOTALE IMPORTI REV SOS SGRAVI A E' L'IMPORTO DELLE SOSPENSIONI IN ATTESA DI SGRAVIO REVOCATE	DECIMALE	7	4
EAPSPER	TOTALE AGGIO POST PERCEPITO E E' L'IMPORTO DELL'AGGIO POST SCADENZA PERCEPITO.	DECIMALE	13	2
RAPSPER	TOTALE AGGIO POST PERCEPITO A E' L'IMPORTO DELL'AGGIO POST SCADENZA PERCEPITO.	DECIMALE	7	4
EAPSDAP	TOTALE AGGIO POST DA PERCEPIR E E' L'IMPORTO DELL'AGGIO POST SCADENZA DA PERCEPIRE.	DECIMALE	13	2
RAPSDAP	TOTALE AGGIO POST DA PERCEPIR A E' L'IMPORTO DELL'AGGIO POST SCADENZA DA PERCEPIRE.	DECIMALE	7	4
EAVEPER	TOTALE AGGIO VET PERCEPITO EUR E' L'IMPORTO DELL'AGGIO DI VETUSTA' PERCEPITO.	DECIMALE	13	2
RAVEPER	TOTALE AGGIO VET PERCEPITO ARR E' L'IMPORTO DELL'AGGIO DI VETUSTA' PERCEPITO.	DECIMALE	7	4
EAVEDAP	TOTALE AGGIO VET DA PERCEPIRE E E' L'IMPORTO DELL'AGGIO DI VETUSTA' DA PERCEPIRE.	DECIMALE	13	2
RAVEDAP	TOTALE AGGIO VET DA PERCEPIRE A E' L'IMPORTO DELL'AGGIO DI VETUSTA' DA PERCEPIRE.	DECIMALE	7	4
ETPSRIS	TOTALE CAR TRI RISCOSSO POST E E' L'IMPORTO RISCOSSO POST SCADENZA SU TRIBUTO.	DECIMALE	13	2
RTPSRIS	TOTALE CAR TRI RISCOSSO POST A E' L'IMPORTO RISCOSSO POST SCADENZA SU TRIBUTO.	DECIMALE	7	4
ETIMCAR	TOTALE IMPORTI INT MR EUR E' IL TOTALE DEL CARICO DEGLI INTERESSI DI MAGGIOR RATEAZIONE.	DECIMALE	13	2
RTIMCAR	TOTALE IMPORTI INT MR ARR E' IL TOTALE DEL CARICO DEGLI INTERESSI DI MAGGIOR RATEAZIONE.	DECIMALE	7	4
ETIMRIS	TOTALE IMPORTI INT MR RISCOSS E E' IL TOTALE DEGLI IMPORTI RELATIVI A TRIBUTI INTERESSI DI MAGGIOR RATEAZIONE RISCOSSI.	DECIMALE	13	2
RTIMRIS	TOTALE IMPORTI INT MR RISCOSS A E' IL TOTALE DEGLI IMPORTI RELATIVI A TRIBUTI INTERESSI DI MAGGIOR RATEAZIONE RISCOSSI.	DECIMALE	7	4
ETIMREV	TOTALE IMPORTI INT MR REVOCAT E E' IL TOTALE DEGLI IMPORTI RELATIVI A TRIBUTI INTERESSI DI MAGGIOR RATEAZIONE REVOCATI.	DECIMALE	13	2
RTIMREV	TOTALE IMPORTI INT MR REVOCAT A E' IL TOTALE DEGLI IMPORTI RELATIVI A TRIBUTI INTERESSI DI MAGGIOR RATEAZIONE REVOCATI.	DECIMALE	7	4

Campo	Descrizione	TipoDato	Interi	Decimali
ETOTRMR	TOTALE IMPORTI REV MR EUR E' L'IMPORTO DELLE MAGGIOR RATEAZIONI REVOCATE	DECIMALE	13	2
RTOTRMR	TOTALE IMPORTI REV MR ARR E' L'IMPORTO DELLE MAGGIOR RATEAZIONI REVOCATE	DECIMALE	7	4
SRUOMAG	INDICATORE RUOLO CON MAGGIORAZIONE INDICA SE L'ATTIVITA' DI RISCOSSIONE DEL RUOLO DEVE ESSERE REMUNERATA O MENO CON LA MAGGIORAZIONE. PUO' ASSUMERE I VALORI: '-' - NESSUNA MAGGIORAZIONE '1' - CON MAGGIORAZIONE	ALFANUMERICO	1	0
XCOGRES	COGNOME RESPONSABILE PROCEDIMENTO E' IL COGNOME DEL RESPONSABILE DEL PROCEDIMENTO	ALFANUMERICO	30	0
XNOMRES	NOME RESPONSABILE PROCEDIMENTO E' IL NOME DEL RESPONSABILE DEL PROCEDIMENTO	ALFANUMERICO	30	0
DRENAVP	DATA RENDICONTAZIONE FINALE AVP E' LA DATA DI RENDICONTAZIONE FINALE DEGLI AVVISI DI PAGAMENTO	DECIMALE	9	0

Indice	Primary	Colonne	
EITRUO1	SI	CCOS	ASC
		CCOC	ASC
		DANNO	ASC
		CENTIMP	ASC
		NRUO	ASC
EITRUO2	NO	CCOS	ASC
		CCOC	ASC
		CENTIMP	ASC
		DANNO	ASC
		NRUO	ASC
EITRUO3	NO	CCOS	ASC
		CCOC	ASC
		DCONRUO	ASC
		CENTIMP	ASC
		DANNO	ASC
		NRUO	ASC
EITRUO4	NO	CCOS	ASC
		CCOC	ASC
		DCNF	ASC
		CENTIMP	ASC
		DANNO	ASC
		NRUO	ASC

EITRUPR

RUOLO PARTITA

Campo	Descrizione	TipoData	Interi	Decimali
CCOS	CODICE CONCESSIONARIO E' IL CODICE ASSEGNATO AL CONCESSIONARIO DALL'AMMINISTRAZIONE FINANZIARIA, CON IL QUALE E' RICONOSCIUTO ANCHE DALLA RAGIONERIA DELLO STATO	DECIMALE	3	0
CCOC	CODICE CONCESSIONE E' IL CODICE ASSEGNATO ALLA CONCESSIONE DALL'AMMINISTRAZIONE FINANZIARIA CON IL QUALE E' RICONOSCIUTO IN TUTTI I RAPPORTI CON GLI ENTI	DECIMALE	3	0
DINTPAR	ANNO INTERNO PARTITA E' L'ANNO DI RIFERIMENTO DELLA NUMERAZIONE INTERNA DELLA PARTITA	DECIMALE	5	0
NINTPAR	NUMERO INTERNO PARTITA E' NUMERO DI RIFERIMENTO INTERNO DELLA PARTITA	DECIMALE	15	0
CTERINS	LOG INSERIMENTO TERMINALE	ALFANUMERICO	8	0
COPRINS	LOG INSERIMENTO OPERATORE	ALFANUMERICO	8	0
DDATINS	LOG INSERIMENTO DATA (SSAAMMGG)	DATA	9	0
OORAINS	LOG INSERIMENTO ORA (HHMMSS)	ORA	7	0
CTERAGG	LOG AGGIORNAMENTO TERMINALE	ALFANUMERICO	8	0
COPRAGG	LOG AGGIORNAMENTO OPERATORE	ALFANUMERICO	8	0
DDATAGG	LOG AGGIORNAMENTO DATA (SSAAMMGG)	DATA	9	0
OORAAGG	LOG AGGIORNAMENTO ORA (HHMMSS)	ORA	7	0
SPARCAR	INDICATORE PARTITA CARTELLATA INDICA LO STATO DELLA FASE DI CARTELLAZIONE IN CUI E' STATA INSERITA LA PARTITA. PUO' ASSUMERE I VALORI: 0 NESSUNA AZIONE 1 PRENOTAZIONE CARTELLAZIONE 2 CARTELLATA	ALFANUMERICO	1	0
SPARNPR	INDICATORE PARTITA NONPORIS INDICA CHE LA PARTITA NON E' POSTA IN RISCOSSIONE	ALFANUMERICO	1	0
SPARPIR	INDICATORE PARTITA POINRIS INDICA CHE LA PARTITA PRESA IN CARICO MA NON POSTA IN RISCOSSIONE E' STATA RIATTIVATA.	ALFANUMERICO	1	0
SAGGANA	INDICATORE AGGIORNAMENTO ANAG INDICA SE IN FASE DI CARICAMENTO DELLA PARTITA E' STATA AGGIORNATA L'ANAGRAFICA DEL SOGGETTO.	ALFANUMERICO	1	0
CENTIMP	CODICE ENTE IMPOSITORE E' IL CODICE DELL'ENTE IMPOSITORE	DECIMALE	5	0
DANNO	ANNO RUOLO E' L'ANNO DI EMISSIONE DEL RUOLO	DECIMALE	5	0
NRUO	NUMERO RUOLO E' IL NUMERO DEL RUOLO	DECIMALE	7	0
STIPUFF	INDICATORE TIPO UFFICIO INDICA IL TIPO DI UFFICIO PER L'AMMINISTRAZIONE FINANZIARIA.	ALFANUMERICO	1	0
CUFFENT	CODICE UFFICIO E' IL CODICE UFFICIO DELL'ENTE	ALFANUMERICO	6	0
DANNIMP	ANNO IMPOSTA E' L'ANNO DELL'IMPOSTA	DECIMALE	5	0
CTIPMOD	CODICE TIPO MODELLO INDICA IL TIPO DI MODELLO DA CUI E' SCATURITA L'ANAGRAFICA. PER L'AMMINISTRAZIONE FINANZIARIA IDENTIFICA IL MODELLO 740, 750, IVA, UNICO ECC.	ALFANUMERICO	3	0
XPRERUO	IDENTIFICATIVO PRENOT RUOLO L'IDENTIFICATIVO PRENOTAZIONE RUOLO CONTIENE: ? PER LE DD.UU. (TIPI MODELLO 1, 2, 3, 4, 5, 6, 7 E 8) IL CAMPO CONTIENE LA MATRICOLA DELLA AMMINISTRAZIONE FINANZIARIA COMPOSTA DALLA PARTE ALFABETICA, PROGRESSIVO NUMERICO E CHECK DIGIT. ? PER I RUOLI DI ACCERTAMENTO (TIPO MODELLO DA A AD E) IL CAMPO CONTIENE UN PROGRESSIVO NUMERICO. ? PER I RUOLI DELL'I.V.A. E DEL REGISTRO CONTIENE GLI ESTREMI DEL CARICO PRENOTATO (FOGLIO DI PRENOTAZIONE). ? PER I RUOLI EMESSI DAGLI UFFICI DEL TERRITORIO (TIPO MODELLO T) I CAMPI SONO DA DEFINIRE.	ALFANUMERICO	30	0

Campo	Descrizione	TipoDato	Interi	Decimali
XATT	IDENTIFICATIVO ATTO IDENTIFICATIVO DELL'ATTO ORIGINE DELL'ISCRIZIONE A RUOLO	ALFANUMERICO	52	0
CFIS	CODICE FISCALE CODICE FISCALE DEL CONTRIBUENTE. PER LE PERSONE NON FISICHE E IL PRIMO CODICE PARTITA IVA ASSEGNATO.	ALFANUMERICO	16	0
CFISDUE	CODICE FISCALE LEGAME E' IL CODICE FISCALE DEL SOGGETTO COLLEGATO AL VERSAMENTO O ALL'INFORMAZIONE ATTRAVERSO I LEGAMI	ALFANUMERICO	16	0
DNOTATT	DATA NOTIFICA ATTO DATA DI NOTIFICA DELL'ATTO, NELLA FORMA AAAAMMGG	DECIMALE	9	0
SDECIUI	INDICATORE DECIUIUS INDICA LO STATO DEL SOGGETTO. PUO' ASSUMERE I VALORI: 0 IN VITA 1 DEFUNTO	ALFANUMERICO	1	0
DINSFAL	DATA INSINUAZIONE FALLIMENTO E' LA DATA DI INSINUAZIONE AL FALLIMENTO DA PARTE DELL'ENTE	DECIMALE	9	0
CIVA	CODICE PARTITA IVA E' IL CODICE DELLA PARTITA IVA DEL CONTRIBUENTE	DECIMALE	11	0
CTIPREP	CODICE TIPO REPARTO INDICA IL REPARTO NELL'AMBITO DELL'ENTE IMPOSITORE (UFFICIO, SEDE ECC.)	ALFANUMERICO	2	0
STIPISC	INDICATORE TIPO ISCRIZIONE INDICA IL TIPO DI ISCRIZIONE. PUO' ASSUMERE I VALORI: 1 RUOLO COATTIVO 2 RUOLO NON COATTIVO 3 INPS DA CARTOLARIZZAZIONE E ENTRATE PROPRIE NON COATTIVE	ALFANUMERICO	1	0
CUFFMAN	CODICE UFFICIO MANDANTE CODICE UFFICIO (CODIFICA NAZIONALE) CHE HA DEMANDATO LE ISCRIZIONI A RUOLO AD UN ALTRO UFFICIO (ENTE IMPOSITORE)	ALFANUMERICO	7	0
SPRECOO	INDICATORE PRESENZA COOBLIGATI INDICA LA PRESENZA IN SEQUENZA DI ALTRI RECORD '7A' COLLEGATI DALLO STESSO IDENTIFICATIVO DELL'ATTO. A FRONTE DEL GRUPPO DI RECORD '7A' IN SEQUENZA VI SARA UN UNICO CONTABILE '7E', E SE PRESENTI: UN UNICO '7C' O '7D'. N.B.: AD OGNI COOBLIGATO PUO ESSERE NOTIFICATA LA CARTELLA, POICHE OGNI COOBLIGATO E ISCRITTO A RUOLO; CONTABILMENTE IL CARICO ISCRITTO A RUOLO E UNICO ED E RIPORTATO NELL'UNICO '7E'. PUO' ASSUMERE I VALORI: '1' NON CI SONO COOBLIGATI '2' CI SONO COOBLIGATI 'P' COOBLIGATO STESSA PROVINCIA 'F' COOBLIGATO FUORI PROVINCIA 'K' COINTESTATI, PRESENZA DEI RECORD 'R7K' PER RUOLI PER AVVISI DI PAGAMENTO	ALFANUMERICO	1	0
CTIPIND	CODICE TIPO INDIRIZZO E' IL CODICE CHE IDENTIFICA LA TIPOLOGIA DI INDIRIZZO. ASSUME I VALORI : 0 - RESIDENZA (FISSO) ESEMPIO : 1 - DOMICILIO FISCALE 2 - PRESSO 3 - NOTIFICA 4 - PROCEDURE ESECUTIVE 5 -	DECIMALE	3	0
NPRGIAT	NUMERO PROGRESSIVO AT E' IL NUMERO PROGRESSIVO DELL'INFORMAZIONE.	DECIMALE	3	0
DVALDOM	DATA VALIDITA DOM FISC E' LA DATA VALIDITA' DEL DOMICILIO FISCALE.	DECIMALE	9	0
CTINENT	CODICE TIPO INDIRIZZO ENTE E' IL CODICE CHE IDENTIFICA LA TIPOLOGIA DI INDIRIZZO. ASSUME I VALORI : 0 - RESIDENZA (FISSO) ESEMPIO : 1 - DOMICILIO FISCALE 2 - PRESSO 3 - NOTIFICA 4 - PROCEDURE ESECUTIVE 5 -	DECIMALE	3	0
NPRGENT	NUMERO PROGRESSIVO ENTE E' IL NUMERO PROGRESSIVO DELL'INFORMAZIONE.	DECIMALE	3	0
SANANOT	INDICATORE ANAGRAFICI NOTIFICA INDICA LA PRESENZA DEI DATI ANAGRAFICI DEL DESTINATARIO DELLA NOTIFICA SE DIVERSO DALL'INTESTATARIO DEL RUOLO. PUO' ASSUMERE I VALORI: 'T' PER TUTORE 'R' PER RAPPRESENTANTE 'C' PER CURATORE FALLIMENTARE 'E' PER EREDE 'L' PER LIQUIDATORE 'A' PER ALTRO	ALFANUMERICO	1	0

Campo	Descrizione	TipoDato	Interi	Decimali
CTINNOT	CODICE TIPO IND NOTIFICA E' IL CODICE CHE IDENTIFICA LA TIPOLOGIA DI INDIRIZZO. ASSUME I VALORI : 0 - RESIDENZA (FISSE) ESEMPIO : 3 - NOTIFICA	DECIMALE	3	0
NPRGNOT	NUMERO PROGR IND NOTIFICA E' IL NUMERO PROGRESSIVO DELL'INDIRIZZO DI NOTIFICA SE PRESENTE	DECIMALE	3	0
DVALDON	DATA VALIDITA DOM FISC NOT E' LA DATA VALIDITA' DEL DOMICILIO FISCALE DEL NOTIFICARE.	DECIMALE	9	0
CTINNEN	CODICE TIPO IND NOTIFICA ENTE E' IL CODICE CHE IDENTIFICA LA TIPOLOGIA DI INDIRIZZO. ASSUME I VALORI : 0 - RESIDENZA (FISSE) ESEMPIO : 3 - NOTIFICA	DECIMALE	3	0
NPRGNEN	NUMERO PROGR IND NOTIFICA ENTE E' IL NUMERO PROGRESSIVO DELL'INDIRIZZO DI NOTIFICA SE PRESENTE	DECIMALE	3	0
CCOCDFI	CODICE CONCESSIONE DI DOMICILIO E' IL CODICE DELLA CONCESSIONE COMPETENTE PER DOMICILIO FISCALE TIPO CARTELLA = 5 E' IL CODICE DELLA CONCESSIONE COMPETENTE PER TERRITORIO TIPO CARTELLA = 6	DECIMALE	3	0
DANNDFI	ANNO RUOLO DI DOMICILIO	DECIMALE	5	0
NRUODFI	NUMERO RUOLO DI DOMICILIO	DECIMALE	7	0
SCOOPAR	INDICATORE COOBLIGATO PARZIALE	ALFANUMERICO	1	0
SRINFRA	INDICATORE RUOLO INFRARATA INDICA CHE IL RUOLO E' STATO EMESSE A SEGUITO DI RENDICONTAZIONE INFRARATA. PUO' ASSUMERE I VALORI : SPAZIO - NO INFRARATA 'I' - INFRARATA	ALFANUMERICO	1	0
SRAT	INDICATORE RATEAZIONE RUOLI ERARIALI INDICA LA POSSIBILITA' DI DILAZIONE SULLA PARTITA RELATIVA AI SOLI RUOLI ERARIALI PUO' ASSUMERE I VALORI: '0' - RATEIZZABILE 'I' - NON RATEIZZABILE '2' - RATEIZZABILE PREVIA CONSULTAZIONE	ALFANUMERICO	1	0
SART32	INDICA UNA PARTITA CONTENENTE TRIBUTI ISCRITTI A RUOLO AI SENSI DELL'ART. 32-BIS DL 185/2008 PUO' ASSUMERE I VALORI: SPACE - NESSUN TRIBUTO ART. 32-BIS 'S' - SOLO TRIBUTI ART. 32-BIS 'M' - TRIBUTI MISTI	ALFANUMERICO	1	0

Indice	Primary	Colonne
EITRUP1	SI	CCOS ASC CCOC ASC DINTPAR ASC NINTPAR ASC
EITRUP2	NO	CCOS ASC CCOC ASC CFIS ASC CENTIMP ASC DANNO ASC NRUO ASC DINTPAR ASC NINTPAR ASC
EITRUP3	NO	CCOS ASC CCOC ASC CENTIMP ASC DANNO ASC NRUO ASC STIPUFF ASC CUFFENT ASC

Indice	Primary	Colonne	
		DANNIMP	ASC
		CTIPMOD	ASC
		XPRERUO	ASC
		XATT	ASC
EITRUP4	NO	CCOS	ASC
		CCOC	ASC
		DANNO	ASC
		CENTIMP	ASC
		NRUO	ASC
		DINTPAR	ASC
		NINTPAR	ASC
EITRUP5	NO	CCOC	ASC
		CENTIMP	ASC
		STIPUFF	ASC
		CUFFENT	ASC
		DINTPAR	ASC
		NINTPAR	ASC
		CCOS	ASC

EITRURR

RUOLO TRIBUTO RATE

Campo	Descrizione	TipoDato	Interi	Decimali
CCOS	CODICE CONCESSIONARIO E' IL CODICE ASSEGNATO AL CONCESSIONARIO DALL'AMMINISTRAZIONE FINANZIARIA, CON IL QUALE E' RICONOSCIUTO ANCHE DALLA RAGIONERIA DELLO STATO	DECIMALE	3	0
CCOC	CODICE CONCESSIONE E' IL CODICE ASSEGNATO ALLA CONCESSIONE DALL'AMMINISTRAZIONE FINANZIARIA CON IL QUALE E' RICONOSCIUTO IN TUTTI I RAPPORTI CON GLI ENTI	DECIMALE	3	0
DINTPAR	ANNO INTERNO PARTITA E' L'ANNO DI RIFERIMENTO DELLA NUMERAZIONE INTERNA DELLA PARTITA	DECIMALE	5	0
NINTPAR	NUMERO INTERNO PARTITA E' NUMERO DI RIFERIMENTO INTERNO DELLA PARTITA	DECIMALE	15	0
NPRGTRI	NUMERO PROGR TRIBUTO E' IL PROGRESSIVO DEL TRIBUTO ALL'INTERNO DELLA PARTITA.	DECIMALE	3	0
NPRG	NUMERO PROGRESSIVO 3 E' IL NUMERO PROGRESSIVO DELL'INFORMAZIONE.	DECIMALE	3	0
CTERINS	LOG INSERIMENTO TERMINALE	ALFANUMERICO	8	0
COPRINS	LOG INSERIMENTO OPERATORE	ALFANUMERICO	8	0
DDATINS	LOG INSERIMENTO DATA (SSAAMMGG)	DATA	9	0
OORAINS	LOG INSERIMENTO ORA (HHMMSS)	ORA	7	0
CTERAGG	LOG AGGIORNAMENTO TERMINALE	ALFANUMERICO	8	0
COPRAGG	LOG AGGIORNAMENTO OPERATORE	ALFANUMERICO	8	0
DDATAGG	LOG AGGIORNAMENTO DATA (SSAAMMGG)	DATA	9	0
OORAAGG	LOG AGGIORNAMENTO ORA (HHMMSS)	ORA	7	0
NPRORAT	NUMERO PROGR RATE E' IL NUMERO PROGRESSIVO DELLE RATE	DECIMALE	3	0
SINDMON	INDICATORE TIPO MONETA INDICA LA MONETA CON CUI E' RAPPRESENTATO L'IMPORTO. ASSUME I VALORI : ITL - LIRE EUR - EURO	ALFANUMERICO	3	0
IIMPRAT	IMPORTO RATA E' L'IMPORTO DELLA RATA	DECIMALE	15	2
IRATDIS	IMPORTO RATA DISCARICATA E' L'IMPORTO DELLA RATA DISCARICATA	DECIMALE	15	2
IRATSGR	IMPORTO RATA SGRAVATA E' L'IMPORTO DELLA RATA RIFERITA AGLI SGRAVI	DECIMALE	15	2
IRATSOS	IMPORTO RATA SOSPESA E' L'IMPORTO SOSPESO PER RATA	DECIMALE	15	2
IRATORI	IMPORTO RATA ORIGINARIA E' L'IMPORTO ORIGINARIO DELLA RATA	DECIMALE	15	2
IQUOCAP	IMPORTO QUOTA CAPITALE E' L'IMPORTO DELLA QUOTA CAPITALE	DECIMALE	15	2
IQUOINT	IMPORTO QUOTA INTERESSI E' L' IMPORTO DELLA QUOTA INTERESSI	DECIMALE	15	2
SSEGNO	INDICATORE SEGNO INDICA IL SEGNO DEL CAMPO A CUI E' RIFERITO.	ALFANUMERICO	1	0
IARR	IMPORTO ARROTONDAMENTO E' L'IMPORTO TOTALE DELL'ARROTONDAMENTO PER I RUOLI A PIU' RATE UGUALI	DECIMALE	15	2
DSCA	DATA SCADENZA E' LA DATA DI SCADENZA	DECIMALE	9	0
EIMPRAT	IMPORTO RATA EUR E' L'IMPORTO DELLA RATA	DECIMALE	15	2
RIMPRAT	IMPORTO RATA ARR E' L'IMPORTO DELLA RATA	DECIMALE	5	4
ERATDIS	IMPORTO RATA DISCARICATA EUR E' L'IMPORTO DELLA RATA DISCARICATA	DECIMALE	15	2
RRATDIS	IMPORTO RATA DISCARICATA ARR E' L'IMPORTO DELLA RATA DISCARICATA	DECIMALE	5	4
ERATSGR	IMPORTO RATA SGRAVATA EUR E' L'IMPORTO DELLA RATA RIFERITA AGLI SGRAVI	DECIMALE	15	2

Campo	Descrizione	TipoDato	Interi	Decimali
RRATSGR	IMPORTO RATA SGRAVATA ARR E' L'IMPORTO DELLA RATA RIFERITA AGLI SGRAVI	DECIMALE	5	4
ERATSOS	IMPORTO RATA SOSPESA EUR E' L'IMPORTO SOSPESO PER RATA	DECIMALE	15	2
RRATSOS	IMPORTO RATA SOSPESA ARR E' L'IMPORTO SOSPESO PER RATA	DECIMALE	5	4
ERATORI	IMPORTO RATA ORIGINARIA EUR E' L'IMPORTO ORIGINARIO DELLA RATA	DECIMALE	15	2
RRATORI	IMPORTO RATA ORIGINARIA ARR E' L'IMPORTO ORIGINARIO DELLA RATA	DECIMALE	5	4
EQUOCAP	IMPORTO QUOTA CAPITALE EUR E' L'IMPORTO DELLA QUOTA CAPITALE	DECIMALE	15	2
RQUOCAP	IMPORTO QUOTA CAPITALE ARR E' L'IMPORTO DELLA QUOTA CAPITALE	DECIMALE	5	4
EQUOINT	IMPORTO QUOTA INTERESSI EUR E' L' IMPORTO DELLA QUOTA INTERESSI	DECIMALE	15	2
RQUOINT	IMPORTO QUOTA INTERESSI ARR E' L' IMPORTO DELLA QUOTA INTERESSI	DECIMALE	5	4
EARR	IMPORTO ARROTONDAMENTO EUR E' L'IMPORTO TOTALE DELL'ARROTONDAMENTO PER I RUOLI A PIU' RATE UGUALI	DECIMALE	15	2
RARR	IMPORTO ARROTONDAMENTO ARR E' L'IMPORTO TOTALE DELL'ARROTONDAMENTO PER I RUOLI A PIU' RATE UGUALI	DECIMALE	5	4

Indice	Primary	Colonne
EITRUR1	SI	NINTPAR ASC DINTPAR ASC NPRGTRI ASC NPRG ASC CCOC ASC CCOS ASC

EITRUSR (c)

RUOLO - Sospensioni

Fare riferimento ai Tracciati ENTITA' Concettuali (c)

EITRUTR

RUOLO TRIBUTO

Campo	Descrizione	TipoDato	Interi	Decimali
CCOS	CODICE CONCESSIONARIO E' IL CODICE ASSEGNATO AL CONCESSIONARIO DALL'AMMINISTRAZIONE FINANZIARIA, CON IL QUALE E' RICONOSCIUTO ANCHE DALLA RAGIONERIA DELLO STATO	DECIMALE	3	0
CCOC	CODICE CONCESSIONE E' IL CODICE ASSEGNATO ALLA CONCESSIONE DALL'AMMINISTRAZIONE FINANZIARIA CON IL QUALE E' RICONOSCIUTO IN TUTTI I RAPPORTI CON GLI ENTI	DECIMALE	3	0
DINTPAR	ANNO INTERNO PARTITA E' L'ANNO DI RIFERIMENTO DELLA NUMERAZIONE INTERNA DELLA PARTITA	DECIMALE	5	0
NINTPAR	NUMERO INTERNO PARTITA E' NUMERO DI RIFERIMENTO INTERNO DELLA PARTITA	DECIMALE	15	0
NPRGTRI	NUMERO PROGR TRIBUTO E' IL PROGRESSIVO DEL TRIBUTO ALL'INTERNO DELLA PARTITA.	DECIMALE	3	0
CTERINS	LOG INSERIMENTO TERMINALE	ALFANUMERICO	8	0
COPRINS	LOG INSERIMENTO OPERATORE	ALFANUMERICO	8	0
DDATINS	LOG INSERIMENTO DATA (SSAAMMGG)	DATA	9	0
OORAINS	LOG INSERIMENTO ORA (HHMMSS)	ORA	7	0
CTERAGG	LOG AGGIORNAMENTO TERMINALE	ALFANUMERICO	8	0
COPRAGG	LOG AGGIORNAMENTO OPERATORE	ALFANUMERICO	8	0
DDATAGG	LOG AGGIORNAMENTO DATA (SSAAMMGG)	DATA	9	0
OORAAGG	LOG AGGIORNAMENTO ORA (HHMMSS)	ORA	7	0
CTIPIMP	CODICE TIPO IMPOSTA CONTIENE LE CODIFICHE DELLE TIPOLOGIE DELLE ENTRATE ISCRITTE A RUOLO. CODIFICA CNC.	ALFANUMERICO	3	0
SSOGCON	INDICATORE SOGGETTO CONTABILE INDICA IL SOGGETTO A CUI FANNO RIFERIMENTO LE SCRITTURE CONTABILI. PUO' ASSUMERE I VALORI: 0 - CONCESSIONARIO ANTE RIFORMA 99 (A COMPENSO) 1 - RESIDUI DEL CONCESSIONARIO 2 - RESIDUI EX ESATTORE 3 - CONCESSIONARIO POST RIFORMA 99 (AD AGGIO) 9 - SOGGETTO CONTABILE NON OMOGENEO SU TRIBUTI	ALFANUMERICO	1	0
SMODVER	INDICATORE MODALITA VERSAMENTO INDICA LA MODALITA' DI VERSAMENTO. PUO' ASSUMERE I VALORI: 0 - CON OBBLIGO 1 - SENZ'OBBLIGO	ALFANUMERICO	1	0
SCOMRES	INDICATORE COMPETENZA RESIDUO INDICA SE IL RUOLO E' COMPETENZA O RESIDUO. PUO' ASSUMERE I VALORI: C COMPETENZA R RESIDUO	ALFANUMERICO	1	0
CTRI	CODICE TRIBUTO E' IL CODICE DEL TRIBUTO	ALFANUMERICO	4	0
DANNIMP	ANNO IMPOSTA E' L'ANNO DELL'IMPOSTA	DECIMALE	5	0
STIPTRI	INDICATORE TIPO TRIBUTO INDICA LA TIPOLOGIA DEL TRIBUTO. PUO' ASSUMERE I VALORI: I IMPOSTA S SANZIONI T INTERESSI E IMPOSTA SENZA SANZIONI PER EREDE F IMPOSTA SENZA SANZIONI PER 19 BIS G IMPOSTA SENZA INTERESSI M IMPOSTA SENZA SANZIONI PER MINOR CREDITO N IMPOSTA SENZA SANZIONI PER INTERESSI O INTERESSI SENZA SANZIONI A ALTRO	ALFANUMERICO	1	0
NRAT	NUMERO RATE E' LA QUANTITA' DI RATE DEL TRIBUTO	DECIMALE	3	0
CCADRAT	CODICE CADENZA RATE INDICA LA CADENZA DELLE RATE PER I RUOLI : M01 = MENSILE, M02 = BIMESTRALE, M03 = TRIMESTRALE, M04 = QUADRIMESTRALE, M06 = SEMESTRALE, A01 = ANNUALE V05 = N. 5 RATE NELL'ANNO (SALTA AGOSTO) V06 = N. 6 RATE NELL'ANNO (BIMESTRALI) V12 = N. 12 RATE NELL'ANNO (MENSILI)	ALFANUMERICO	3	0
SRAT	INDICATORE RATE INDICA SE GLI IMPORTI DELLE RATE NON SONO COSTANTI : 1 = ASSENZA TIPO	ALFANUMERICO	1	0

Campo	Descrizione	TipoDato	Interi	Decimali
	RECORD RATE 2 = PRESENTE ALMENO UN RECORD RATE			
SINDMON	INDICATORE TIPO MONETA INDICA LA MONETA CON CUI E' RAPPRESENTATO L'IMPORTO. ASSUME I VALORI : ITL - LIRE EUR - EURO	ALFANUMERICO	3	0
IIMP	IMPORTO IMPOSTA IMPORTO DOVUTO PER IL TRIBUTO CHE PUO ESSERE IMPOSTA, SANZIONI, INTERESSI, ALTRO	DECIMALE	15	2
IAGA	IMPORTO AGGIO DA ANTICIP E' L'IMPORTO DELL'AGGIO PER IL TRIBUTO DA ANTICIPARE DA PARTE DELL'ENTE - CON RELEASE 02 DIVENTA:IMPORTO TOTALE ULTERIORE AGGIO DOVUTO [140207]	DECIMALE	15	2
IIMPAGG	IMPORTO AGGIO IMPORTO DELL'AGGIO PER IL TRIBUTO SPETTANTE AL CONCESSIONARIO	DECIMALE	15	2
IARR	IMPORTO ARROTONDAMENTO E' L'IMPORTO TOTALE DELL'ARROTONDAMENTO PER I RUOLI A PIU' RATE UGUALI	DECIMALE	15	2
ICARTRI	IMPORTO CARICO TRIBUTO E' L'IMPORTO DI CARICO DEL TRIBUTO COMPRENSIVO DI IMPOSTA, ARROTONDAMENTI.	DECIMALE	15	2
PPERIPS	PERCENTUALE 2 3 INPS E' LA PERCENTUALE USATA NEL CALCOLO DEGLI INTERESSI PER L'INPS	DECIMALE	2	3
ILIMMAX	IMPORTO LIMITE MASSIMO IMPORTO MASSIMO DELLE SOMME AGGIUNTIVE DOVUTE DAL CONTRIBUENTE PER RITARDATO PAGAMENTO, ESPRESSO IN LIRE O CENTESIMI DI EURO.	DECIMALE	15	2
SALT BEN	INDICATORE ALTRI BENEFICIARI INDICA LA PRESENZA DI ULTERIORI BENEFICIARI.PUO' ASSUMERE I VALORI: 1 NO 2 SI	ALFANUMERICO	1	0
STIPVER	INDICATORE TIPO VERS CONTRIB INDICA LA TIPOLOGIA DI VERSAMENTO ACCERTATO AL CONTRIBUENTE. PUO' ASSUMERE I VALORI: _ NORMALE O OMESSO VERSAMENTO I INSUFFICIENTE VERSAMENTO T TARDIVO VERSAMENTO F ERRORI MATERIALI O DI CALCOLO	ALFANUMERICO	1	0
AVER	ANNO VERSAMENTO E' L'ANNO DEL VERSAMENTO.	DECIMALE	5	0
C'PERVER	CODICE PERIODO VERSAMENTO E' IL CODICE PERIODO VERSAMENTO DI TABELLA.	DECIMALE	3	0
XDESTRI	DESCRIZIONE TRIBUTO E' LA DESCRIZIONE IN CHIARO DEL TRIBUTO	ALFANUMERICO	75	0
XTRILNG	DESCRIZIONE TRIBUTO IN LINGUA E' LA DESCRIZIONE IN CHIARO DEL TRIBUTO ESPRESSA NELLA LINGUA DI RIFERIMENTO.	ALFANUMERICO	75	0
ITDISAN	TOTALE CARICO DISCAR ANTE E' IL TOTALE DEL CARICO DISCARICATO ANTE CARTELLAZIONE	DECIMALE	15	2
IAGGDAN	TOTALE AGGIO DISCAR ANTE E' L'IMPORTO DELL'AGGIO RIFERITO ALL'IMPOSTA DISCARICATA	DECIMALE	15	2
ISGR	TOTALE IMPORTI SGRAVI E' L'IMPORTO TOTALE DEGLI SGRAVI CONCESSI SUL RUOLO.	DECIMALE	15	2
IAGGSGR	TOTALE AGGIO SGRAVI E' L'IMPORTO DELL'AGGIO RIFERITO ALL'IMPOSTA SGRAVATA	DECIMALE	15	2
ITOTCMP	TOTALE IMPORTI COMPENSATI E' L'IMPORTO COMPENSATO A SEGUITO DI SGRAVIO	DECIMALE	15	2
IAGGCMP	TOTALE AGGIO COMPENSATO E' L'IMPORTO DELL'AGGIO SULL'IMPOSTA COMPENSATA A SEGUITO DI SGRAVIO	DECIMALE	15	2
ITOTRIM	TOTALE IMPORTI RIMBORSATI E' L'IMPORTO RIMBORSATO A SEGUITO DI SGRAVIO	DECIMALE	15	2
ITOTDMR	TOTALE IMPORTI IN MR E' IL TOTALE DEGLI IMPORTI MAGGIORMENTE RATEIZZATI.	DECIMALE	15	2
ITOTRMR	TOTALE IMPORTI REV MR E' L'IMPORTO DELLE MAGGIOR RATEAZIONI REVOCATE	DECIMALE	15	2
ITOTSOS	TOTALE IMPORTI SOSPENSIONI E' L'IMPORTO TOTALE DELLE SOSPENSIONI.	DECIMALE	15	2

Campo	Descrizione	TipoDato	Interi	Decimali
IREVSOS	TOTALE IMPORTI REV SOSPENSIONI E' L'IMPORTO DELLE SOSPENSIONI REVOCATE	DECIMALE	15	2
IDIS	TOTALE DISCARICATO E' L'IMPORTO DISCARICATO DEL RUOLO.	DECIMALE	15	2
IRIVDIS	TOTALE RIVERSATO DA DISCARICO E' IL TOTALE RIVERSATO A SEGUITO DEL DISCARICO.	DECIMALE	15	2
IAGGDIS	TOTALE AGGIO DISCARICATO E' L'IMPORTO DELL'AGGIO RELATIVO ALL'IMPOSTA DISCARICATA	DECIMALE	15	2
IDININE	TOTALE DINIEGO INESIGIBILITA E' L'IMPORTO DELLE RICHIESTE DI DISCARICO PER INESIGIBILITA' RIFIUTATE	DECIMALE	15	2
ICARRIS	TOTALE CARICO TRIBUTO RISCOSSO E' L'IMPORTO RISCOSSO DEL RUOLO	DECIMALE	15	2
IAGGCON	TOTALE AGGIO CONTABILIZZATO E' L'IMPORTO DELL'AGGIO CONTABILIZZATO IN BASE ALLA RISCOSSIONE	DECIMALE	15	2
IAGCINC	TOTALE AGGIO CAR CONTRIB INC E' L' IMPORTO DELL'AGGIO A CARICO CONTRIBUENTE RISCOSSO.	DECIMALE	15	2
IAGCABB	TOTALE AGGIO CAR CONTRIB ABB E' L'IMPORTO DELL'AGGIO A CARICO CONTRIBUENTE ABBUONATO.	DECIMALE	15	2
IAGCREC	TOTALE AGGIO CAR CONTRIB DA REC E' L'IMPORTO DELL'AGGIO A CARICO DEL CONTRIBUENTE A SEGUITO DI RISCOSSIONE COATTIVA	DECIMALE	15	2
IMOR	TOTALE MORA INC E' IL TOTALE DELL'IMPORTO DELLA MORA RISCOSSA	DECIMALE	15	2
IMORABB	TOTALE MORA ABB E' L'IMPORTO DELLA MORA ABBUONATA.	DECIMALE	15	2
IMORREC	TOTALE MORA DA REC E' L'IMPORTO DELLA MORA DA RECUPERARE.	DECIMALE	15	2
ISPEINC	TOTALE SPESE INC E' L'IMPORTO INCASSATO DELLE SPESE DELL'ATTO.	DECIMALE	15	2
ISPEABB	TOTALE SPESE ABB E' L'IMPORTO ABBUONATO DELLE SPESE DELL'ATTO.	DECIMALE	15	2
ISPEREC	IMPORTO SPESE DA REC E' L'IMPORTO DELLE SPESE DELL'ATTO RIMASTE DA RECUPERARE.	DECIMALE	15	2
ISPA	TOTALE SPESE ACCESS INC E' IL TOTALE DELL'IMPORTO DELLE SPESE ACCESSORIE (INPS)	DECIMALE	15	2
ISPAABB	TOTALE SPESE ACCESS ABB E' L' IMPORTO DELLE SPESE ACCESSORIE ABBUONATE.	DECIMALE	15	2
ISPAREC	TOTALE SPESE ACCESS DA REC E' L'IMPORTO DELLE SPESE ACCESSORIE DA RECUPERARE.	DECIMALE	15	2
ISANRID	IMPORTO TOT SANZIONE RIDOTTA E' L'IMPORTO DELLA RIDUZIONE DELLA SANZIONE PER I COTRIBUENTI CHE PAGANO L'AVVISO BONARIO	DECIMALE	15	2
ICARORI	IMPORTO CARICO ORIGINARIO E' L'IMPORTO DEL CARICO ORIGINARIO (SOLO PER INDICATORE_TIPO_CARTELLA=6)	DECIMALE	15	2
SCOOPAR	INDICATORE COOBBLIGATO PARZIALE	ALFANUMERICO	1	0
ITSOSGR	TOTALE IMPORTI SOS PER SGRAVI E' L'IMPORTO TOTALE DELLE SOSPENSIONI IN ATTESA DI SGRAVIO.	DECIMALE	15	2
IRSOSGR	TOTALE IMPORTI REV SOS SGRAVI E' L'IMPORTO DELLE SOSPENSIONI IN ATTESA DI SGRAVIO REVOCATE	DECIMALE	15	2
IAPSPER	TOTALE AGGIO POST PERCEPITO E' L'IMPORTO DELL'AGGIO POST SCADENZA PERCEPITO.	DECIMALE	15	2
IAVEPER	TOTALE AGGIO VET PERCEPITO E' L'IMPORTO DELL'AGGIO DI VETUSTA' PERCEPITO.	DECIMALE	15	2
SCHIAVP	INDICATORE CHIUSURA AVVPAG INDICA LA CHIUSURA DELL' AVVISO DI PAGAMENTO.	ALFANUMERICO	1	0

Campo	Descrizione	TipoDato	Interi	Decimali
ITPSRIS	TOTALE CAR TRI RISCOSSO POST E' L'IMPORTO RISCOSSO POST SCADENZA SU TRIBUTO.	DECIMALE	15	2
DRIFVET	ANNO RIFERIMENTO VETUSTA E' L'ANNO DI RIFERIMENTO PER IL CALCOLO DELL'AGGIO DI VETUSTA'.	DECIMALE	5	0
QGIOSOS	QUANTITA GIORNI SOSPENSIONE E' LA QUANTITA TOTALE DEI GIORNI DI SOSPENSIONE USUFRUITI DAL CONTRIBUENTE.	DECIMALE	5	0
STRESOS	INDICATORE TIPO REV SOSPENSIONI INDICA IL TRATTAMENTO DEGLI INTERESSI DI MORA DOPO LA REVOCA DELLA SOSPENSIONE ASSUME IL VALORE: '1' = GLI INTERESSI DI MORA NON DEVONO ESSERE CALCOLATI NEL PERIODO DELLA SOSPENSIONE '2' = GLI INTERESSI DI MORA DEVONO ESSERE CALCOLATI NEL PERIODO DELLA SOSPENSIONE	ALFANUMERICO	1	0
SIMPSOS	INDICATORE IMPORTO SOSPENSIONE INDICA SE L'IMPORTO SOSPESO E' SUL TRIBUTO O DEVE ESSERE DESUNTO DAL PROVVEDIMENTO. PUO' ASSUMERE I VALORI: 0 NESSUNA SOSPENSIONE 1 IMPORTO SOSPESO SU TRIBUTO 2 IMPORTO SOSPESO DA PROVVEDIMENTO 3 IMPORTO SOSPESO DA TRIBUTO O PROVVEDIMENTO	ALFANUMERICO	1	0
QDECSOS	QUANTITA DECRETI SOSPENSIONE E' LA QUANTITA' DI DECRETI DI SOSPENSIONE IN ESSERE SUL TRIBUTO.	DECIMALE	3	0
IORIMAX	IMPORTO LIMITE MASSIMO ORI E' L'IMPORTO DEL LIMITE MASSIMO ORIGINARIO.	DECIMALE	15	2
NRAOTRI	NUMERO RATE ORIGINE TRIBUTO E' IL NUMERO DELLE RATE ORIGINARIE DI ISCRIZIONE A RUOLO	DECIMALE	3	0
ICAROMR	IMPORTO CARICO ORIGINE PRE MR E' L'IMPORTO DEL CARICO ORIGINARIO PRE MAGGIOR RATEAZIONE.	DECIMALE	15	2
CCADRAO	CODICE CADENZA RATE ORIGINE INDICA LA CADENZA DELLE RATE ORIGINARIA DEL RUOLO : M01 = MENSILE, M02 = BIMESTRALE, M03 = TRIMESTRALE, M04 = QUADRIMESTRALE, M06 = SEMESTRALE, A01 = ANNUALE	ALFANUMERICO	3	0
IQUOCAP	IMPORTO QUOTA CAPITALE E' L'IMPORTO DELLA QUOTA CAPITALE	DECIMALE	15	2
IRISCAP	IMPORTO RISCOSSO CAPITALE E' L'IMPORTO RISCOSSO DELLA QUOTA CAPITALE	DECIMALE	15	2
CTIMINT	CODICE TIPO IMPOSTA INTERESSI CONTIENE LE CODIFICHE DELLE TIPOLOGIE DELLE ENTRATE ISCRITTE A RUOLO. CODIFICA CNC.	ALFANUMERICO	3	0
CTRIINT	CODICE TRIBUTO INTERESSI E' IL CODICE DEL TRIBUTO DEGLI INTERESSI ASSOCIATI AL TRIBUTO OGGETTO DELLA RATEAZIONE.	ALFANUMERICO	4	0
NPRGINT	NUMERO PROGR TRIBUTO INTER E' IL NUMERO PROGRESSIVO ATTRIBUITO, IN FASE DI CONCESSIONE DELLA RATEIZZAZIONE, AL CODICE ENTRATA DEGLI INTERESSI; VALE '501' PER IL PRIMO CODICE ENTRATA PER INTERESSI PRESENTE NELLA PARTITA.	DECIMALE	3	0
IQUOINT	IMPORTO QUOTA INTERESSI E' L' IMPORTO DELLA QUOTA INTERESSI	DECIMALE	15	2
IRISINT	IMPORTO RISCOSSO INTERESSI E' L'IMPORTO RISCOSSO DELLA QUOTA INTERESSI	DECIMALE	15	2
SSTATMR	INDICATORE STATO MR INDICA LO STATO DELLA MAGGIOR RATEAZIONE. PUO' ASSUMERE I VALORI : 1 - MAGGIOR RATEAZIONE 2 - MAGGIOR RATEAZIONE DECADUTA	ALFANUMERICO	1	0
ISPPINC	TOTALE SPESE PLIS INC E' L'IMPORTO INCASSATO DELLE SPESE PIE' DI LISTA DELL'ATTO.	DECIMALE	15	2
ISPPABB	TOTALE SPESE PLIS ABB E' L'IMPORTO ABBUONATO DELLE SPESE PIE' DI LISTA DELL'ATTO.	DECIMALE	15	2

Campo	Descrizione	TipoDato	Interi	Decimali
ISPPREC	IMPORTO SPESE PLIS DA REC IMPORTO TOTALE DELLE SPESE PIE' DI LISTA PER L'ATTO DA RECUPERARE	DECIMALE	15	2
EIMP	IMPORTO IMPOSTA EUR IMPORTO DOVUTO PER IL TRIBUTO CHE PUO ESSERE IMPOSTA, SANZIONI, INTERESSI, ALTRO	DECIMALE	15	2
RIMP	IMPORTO IMPOSTA ARR IMPORTO DOVUTO PER IL TRIBUTO CHE PUO ESSERE IMPOSTA, SANZIONI, INTERESSI, ALTRO	DECIMALE	5	4
EAGA	IMPORTO AGGIO DA ANTICIP EUR E' L'IMPORTO DELL'AGGIO PER IL TRIBUTO DA ANTICIPARE DA PARTE DELL'ENTE	DECIMALE	15	2
RAGA	IMPORTO AGGIO DA ANTICIP ARR E' L'IMPORTO DELL'AGGIO PER IL TRIBUTO DA ANTICIPARE DA PARTE DELL'ENTE	DECIMALE	5	4
EIMPAGG	IMPORTO AGGIO EUR IMPORTO DELL'AGGIO PER IL TRIBUTO SPETTANTE AL CONCESSIONARIO	DECIMALE	15	2
RIMPAGG	IMPORTO AGGIO ARR IMPORTO DELL'AGGIO PER IL TRIBUTO SPETTANTE AL CONCESSIONARIO	DECIMALE	5	4
EARR	IMPORTO ARROTONDAMENTO EUR E' L'IMPORTO TOTALE DELL'ARROTONDAMENTO PER I RUOLI A PIU' RATE UGUALI	DECIMALE	15	2
RARR	IMPORTO ARROTONDAMENTO ARR E' L'IMPORTO TOTALE DELL'ARROTONDAMENTO PER I RUOLI A PIU' RATE UGUALI	DECIMALE	5	4
ECARTRI	IMPORTO CARICO TRIBUTO EUR E' L'IMPORTO DI CARICO DEL TRIBUTO COMPRENSIVO DI IMPOSTA, ARROTONDAMENTI.	DECIMALE	15	2
RCARTRI	IMPORTO CARICO TRIBUTO ARR E' L'IMPORTO DI CARICO DEL TRIBUTO COMPRENSIVO DI IMPOSTA, ARROTONDAMENTI.	DECIMALE	5	4
ELIMMAX	IMPORTO LIMITE MASSIMO EUR IMPORTO MASSIMO DELLE SOMME AGGIUNTIVE DOVUTE DAL CONTRIBUENTE PER RITARDATO PAGAMENTO, ESPRESSO IN LIRE O CENTESIMI DI EURO.	DECIMALE	15	2
RLIMMAX	IMPORTO LIMITE MASSIMO ARR IMPORTO MASSIMO DELLE SOMME AGGIUNTIVE DOVUTE DAL CONTRIBUENTE PER RITARDATO PAGAMENTO, ESPRESSO IN LIRE O CENTESIMI DI EURO.	DECIMALE	5	4
ETDISAN	TOTALE CARICO DISCAR ANTE EUR E' IL TOTALE DEL CARICO DISCARICATO ANTE CARTELLAZIONE	DECIMALE	15	2
RTDISAN	TOTALE CARICO DISCAR ANTE ARR E' IL TOTALE DEL CARICO DISCARICATO ANTE CARTELLAZIONE	DECIMALE	5	4
EAGGDAN	TOTALE AGGIO DISCAR ANTE EUR E' L'IMPORTO DELL'AGGIO RIFERITO ALL'IMPOSTA DISCARICATA	DECIMALE	15	2
RAGGDAN	TOTALE AGGIO DISCAR ANTE ARR E' L'IMPORTO DELL'AGGIO RIFERITO ALL'IMPOSTA DISCARICATA	DECIMALE	5	4
ESGR	TOTALE IMPORTI SGRAVI EUR E' L'IMPORTO TOTALE DEGLI SGRAVI CONCESSI SUL RUOLO.	DECIMALE	15	2
RSGR	TOTALE IMPORTI SGRAVI ARR E' L'IMPORTO TOTALE DEGLI SGRAVI CONCESSI SUL RUOLO.	DECIMALE	5	4
EAGGSGR	TOTALE AGGIO SGRAVI EUR E' L'IMPORTO DELL'AGGIO RIFERITO ALL'IMPOSTA SGRAVATA	DECIMALE	15	2
RAGGSGR	TOTALE AGGIO SGRAVI ARR E' L'IMPORTO DELL'AGGIO RIFERITO ALL'IMPOSTA SGRAVATA	DECIMALE	5	4
ETOTCMP	TOTALE IMPORTI COMPENSATI EUR E' L'IMPORTO COMPENSATO A SEGUITO DI SGRAVIO	DECIMALE	15	2
RTOTCMP	TOTALE IMPORTI COMPENSATI ARR E' L'IMPORTO COMPENSATO A SEGUITO DI SGRAVIO	DECIMALE	5	4
EAGGCMP	TOTALE AGGIO COMPENSATO EUR E' L'IMPORTO DELL'AGGIO SULL'IMPOSTA COMPENSATA A SEGUITO DI SGRAVIO	DECIMALE	15	2

Campo	Descrizione	TipoDato	Interi	Decimali
RAGGCMP	TOTALE AGGIO COMPENSATO ARR E' L'IMPORTO DELL'AGGIO SULL'IMPOSTA COMPENSATA A SEGUITO DI SGRAVIO	DECIMALE	5	4
ETOTRIM	TOTALE IMPORTI RIMBORSATI EUR E' L'IMPORTO RIMBORSATO A SEGUITO DI SGRAVIO	DECIMALE	15	2
RTOTRIM	TOTALE IMPORTI RIMBORSATI ARR E' L'IMPORTO RIMBORSATO A SEGUITO DI SGRAVIO	DECIMALE	5	4
ETOTDMR	TOTALE IMPORTI IN MR EUR E' IL TOTALE DEGLI IMPORTI MAGGIORMENTE RATEIZZATI.	DECIMALE	15	2
RTOTDMR	TOTALE IMPORTI IN MR ARR E' IL TOTALE DEGLI IMPORTI MAGGIORMENTE RATEIZZATI.	DECIMALE	5	4
ETOTRMR	TOTALE IMPORTI REV MR EUR E' L'IMPORTO DELLE MAGGIOR RATEAZIONI REVOCATE	DECIMALE	15	2
RTOTRMR	TOTALE IMPORTI REV MR ARR E' L'IMPORTO DELLE MAGGIOR RATEAZIONI REVOCATE	DECIMALE	5	4
ETOTSOS	TOTALE IMPORTI SOSPENSIONI EUR E' L'IMPORTO TOTALE DELLE SOSPENSIONI.	DECIMALE	15	2
RTOTSOS	TOTALE IMPORTI SOSPENSIONI ARR E' L'IMPORTO TOTALE DELLE SOSPENSIONI.	DECIMALE	5	4
EREVSOS	TOTALE IMPORTI REV SOSPENS EUR E' L'IMPORTO DELLE SOSPENSIONI REVOCATE	DECIMALE	15	2
RREVSOS	TOTALE IMPORTI REV SOSPENS ARR E' L'IMPORTO DELLE SOSPENSIONI REVOCATE	DECIMALE	5	4
EDIS	TOTALE DISCARICATO EUR E' L'IMPORTO DISCARICATO DEL RUOLO.	DECIMALE	15	2
RDIS	TOTALE DISCARICATO ARR E' L'IMPORTO DISCARICATO DEL RUOLO.	DECIMALE	5	4
ERIVDIS	TOTALE RIVERSATO DA DISCAR EUR E' IL TOTALE RIVERSATO A SEGUITO DEL DISCARICO.	DECIMALE	15	2
RRIVDIS	TOTALE RIVERSATO DA DISCAR ARR E' IL TOTALE RIVERSATO A SEGUITO DEL DISCARICO.	DECIMALE	5	4
EAGGDIS	TOTALE AGGIO DISCARICATO EUR E' L'IMPORTO DELL'AGGIO RELATIVO ALL'IMPOSTA DISCARICATA	DECIMALE	15	2
RAGGDIS	TOTALE AGGIO DISCARICATO ARR E' L'IMPORTO DELL'AGGIO RELATIVO ALL'IMPOSTA DISCARICATA	DECIMALE	5	4
EDININE	TOTALE DINIEGO INESIGIBIL EUR E' L'IMPORTO DELLE RICHIESTE DI DISCARICO PER INESIGIBILITA' RIFIUTATE	DECIMALE	15	2
RDININE	TOTALE DINIEGO INESIGIBIL ARR E' L'IMPORTO DELLE RICHIESTE DI DISCARICO PER INESIGIBILITA' RIFIUTATE	DECIMALE	5	4
ECARRIS	TOTALE CARICO TRIBUTO RISC EUR E' L'IMPORTO RISCOSSO DEL RUOLO	DECIMALE	15	2
RCARRIS	TOTALE CARICO TRIBUTO RISC ARR E' L'IMPORTO RISCOSSO DEL RUOLO	DECIMALE	5	4
EAGGCON	TOTALE AGGIO CONTABILIZZATO EUR E' L'IMPORTO DELL'AGGIO CONTABILIZZATO IN BASE ALLA RISCOSSIONE	DECIMALE	15	2
RAGGCON	TOTALE AGGIO CONTABILIZZATO ARR E' L'IMPORTO DELL'AGGIO CONTABILIZZATO IN BASE ALLA RISCOSSIONE	DECIMALE	5	4
EAGCINC	TOTALE AGGIO CAR CONTR INC EUR E' L' IMPORTO DELL'AGGIO A CARICO CONTRIBUENTE RISCOSSO.	DECIMALE	15	2
RAGCINC	TOTALE AGGIO CAR CONTR INC ARR E' L' IMPORTO DELL'AGGIO A CARICO CONTRIBUENTE RISCOSSO.	DECIMALE	5	4
EAGCABB	TOTALE AGGIO CAR CONTR ABB EUR E' L'IMPORTO DELL'AGGIO A CARICO CONTRIBUENTE ABBUONATO.	DECIMALE	15	2
RAGCABB	TOTALE AGGIO CAR CONTR ABB ARR E' L'IMPORTO DELL'AGGIO A CARICO CONTRIBUENTE ABBUONATO.	DECIMALE	5	4

Campo	Descrizione	TipoDato	Interi	Decimali
EAGCREC	TOTALE AGGIO CAR CONTR REC EUR E' L'IMPORTO DELL'AGGIO A CARICO DEL CONTRIBUENTE A SEGUITO DI RISCOSSIONE COATTIVA	DECIMALE	15	2
RAGCREC	TOTALE AGGIO CAR CONTR REC ARR E' L'IMPORTO DELL'AGGIO A CARICO DEL CONTRIBUENTE A SEGUITO DI RISCOSSIONE COATTIVA	DECIMALE	5	4
EMOR	TOTALE MORA INC EUR E' IL TOTALE DELL'IMPORTO DELLA MORA RISCOSSA	DECIMALE	15	2
RMOR	TOTALE MORA INC ARR E' IL TOTALE DELL'IMPORTO DELLA MORA RISCOSSA	DECIMALE	5	4
EMORABB	TOTALE MORA ABB EUR E' L'IMPORTO DELLA MORA ABBUONATA.	DECIMALE	15	2
RMORABB	TOTALE MORA ABB ARR E' L'IMPORTO DELLA MORA ABBUONATA.	DECIMALE	5	4
EMORREC	TOTALE MORA DA REC EUR E' L'IMPORTO DELLA MORA DA RECUPERARE.	DECIMALE	15	2
RMORREC	TOTALE MORA DA REC ARR E' L'IMPORTO DELLA MORA DA RECUPERARE.	DECIMALE	5	4
ESPEINC	TOTALE SPESE INC EUR E' L'IMPORTO INCASSATO DELLE SPESE DELL'ATTO.	DECIMALE	15	2
RSPEINC	TOTALE SPESE INC ARR E' L'IMPORTO INCASSATO DELLE SPESE DELL'ATTO.	DECIMALE	5	4
ESPEABB	TOTALE SPESE ABB EUR E' L'IMPORTO ABBUONATO DELLE SPESE DELL'ATTO.	DECIMALE	15	2
RSPEABB	TOTALE SPESE ABB ARR E' L'IMPORTO ABBUONATO DELLE SPESE DELL'ATTO	DECIMALE	5	4
ESPEREC	IMPORTO SPESE DA REC EUR E' L'IMPORTO DELLE SPESE DELL'ATTO RIMASTE DA RECUPERARE.	DECIMALE	15	2
RSPEREC	IMPORTO SPESE DA REC ARR E' L'IMPORTO DELLE SPESE DELL'ATTO RIMASTE DA RECUPERARE.	DECIMALE	5	4
ESPA	TOTALE SPESE ACCESS INC EUR E' IL TOTALE DELL'IMPORTO DELLE SPESE ACCESSORIE (INPS)	DECIMALE	15	2
RSPA	TOTALE SPESE ACCESS INC ARR E' IL TOTALE DELL'IMPORTO DELLE SPESE ACCESSORIE (INPS)	DECIMALE	5	4
ESPAABB	TOTALE SPESE ACCESS ABB EUR E' L' IMPORTO DELLE SPESE ACCESSORIE ABBUONATE.	DECIMALE	15	2
RSPAABB	TOTALE SPESE ACCESS ABB ARR E' L' IMPORTO DELLE SPESE ACCESSORIE ABBUONATE.	DECIMALE	5	4
ESPAREC	TOTALE SPESE ACCESS DA REC EUR E' L'IMPORTO DELLE SPESE ACCESSORIE DA RECUPERARE.	DECIMALE	15	2
RSPAREC	TOTALE SPESE ACCESS DA REC ARR E' L'IMPORTO DELLE SPESE ACCESSORIE DA RECUPERARE.	DECIMALE	5	4
ESANRID	IMPORTO TOT SANZIONE RIDOT EUR E' L'IMPORTO DELLA RIDUZIONE DELLA SANZIONE PER I COTRIBUENTI CHE PAGANO L'AVVISO BONARIO	DECIMALE	15	2
RSANRID	IMPORTO TOT SANZIONE RIDOT ARR E' L'IMPORTO DELLA RIDUZIONE DELLA SANZIONE PER I COTRIBUENTI CHE PAGANO L'AVVISO BONARIO	DECIMALE	5	4
ECARORI	IMPORTO CARICO ORIGINARIO EUR E' L'IMPORTO DEL CARICO ORIGINARIO (SOLO PER INDICATORE_TIPO_CARTELLA=6)	DECIMALE	15	2
RCARORI	IMPORTO CARICO ORIGINARIO ARR E' L'IMPORTO DEL CARICO ORIGINARIO (SOLO PER INDICATORE_TIPO_CARTELLA=6)	DECIMALE	5	4
ETSOSGR	TOTALE IMPORTI SOS SGRAVI EUR E' L'IMPORTO TOTALE DELLE SOSPENSIONI IN ATTESA DI SGRAVIO.	DECIMALE	15	2
RTSOSGR	TOTALE IMPORTI SOS SGRAVI ARR E' L'IMPORTO TOTALE DELLE SOSPENSIONI IN ATTESA DI SGRAVIO.	DECIMALE	5	4
ERSOSGR	TOTALE IMPORTI REVSO SGRA EUR E' L'IMPORTO DELLE SOSPENSIONI IN ATTESA DI SGRAVIO REVOCATE	DECIMALE	15	2

Campo	Descrizione	TipoDato	Interi	Decimali
RRSOSGR	TOTALE IMPORTI REVSO SGRA ARR E' L'IMPORTO DELLE SOSPENSIONI IN ATTESA DI SGRAVIO REVOCATE	DECIMALE	5	4
EAPSPER	TOTALE AGGIO POST PERCEPITO EUR E' L'IMPORTO DELL'AGGIO POST SCADENZA PERCEPITO.	DECIMALE	15	2
RAPSPER	TOTALE AGGIO POST PERCEPITO ARR E' L'IMPORTO DELL'AGGIO POST SCADENZA PERCEPITO.	DECIMALE	5	4
EAVEPER	TOTALE AGGIO VET PERCEPITO EUR E' L'IMPORTO DELL'AGGIO DI VETUSTA' PERCEPITO.	DECIMALE	15	2
RAVEPER	TOTALE AGGIO VET PERCEPITO ARR E' L'IMPORTO DELL'AGGIO DI VETUSTA' PERCEPITO.	DECIMALE	5	4
ETPSRIS	TOTALE CAR TRI RISC POST EUR E' L'IMPORTO RISCOSSO POST SCADENZA SU TRIBUTO.	DECIMALE	15	2
RTPSRIS	TOTALE CAR TRI RISC POST ARR E' L'IMPORTO RISCOSSO POST SCADENZA SU TRIBUTO.	DECIMALE	5	4
EORIMAX	IMPORTO LIMITE MASSIMO ORI EUR E' L'IMPORTO DEL LIMITE MASSIMO ORIGINARIO.	DECIMALE	15	2
RORIMAX	IMPORTO LIMITE MASSIMO ORI ARR E' L'IMPORTO DEL LIMITE MASSIMO ORIGINARIO.	DECIMALE	5	4
ECAROMR	IMPORTO CARICO ORI PRE MR EUR E' L'IMPORTO DEL CARICO ORIGINARIO PRE MAGGIOR RATEAZIONE.	DECIMALE	15	2
RCAROMR	IMPORTO CARICO ORI PRE MR ARR E' L'IMPORTO DEL CARICO ORIGINARIO PRE MAGGIOR RATEAZIONE.	DECIMALE	5	4
EQUOCAP	IMPORTO QUOTA CAPITALE EUR E' L'IMPORTO DELLA QUOTA CAPITALE	DECIMALE	15	2
RQUOCAP	IMPORTO QUOTA CAPITALE ARR E' L'IMPORTO DELLA QUOTA CAPITALE	DECIMALE	5	4
ERISCAP	IMPORTO RISCOSSO CAPITALE EUR E' L'IMPORTO RISCOSSO DELLA QUOTA CAPITALE	DECIMALE	15	2
RRISCAP	IMPORTO RISCOSSO CAPITALE ARR E' L'IMPORTO RISCOSSO DELLA QUOTA CAPITALE	DECIMALE	5	4
EQUOINT	IMPORTO QUOTA INTERESSI EUR E' L' IMPORTO DELLA QUOTA INTERESSI	DECIMALE	15	2
RQUOINT	IMPORTO QUOTA INTERESSI ARR E' L' IMPORTO DELLA QUOTA INTERESSI	DECIMALE	5	4
ERISINT	IMPORTO RISCOSSO INTERESSI EUR E' L'IMPORTO RISCOSSO DELLA QUOTA INTERESSI	DECIMALE	15	2
RRISINT	IMPORTO RISCOSSO INTERESSI ARR E' L'IMPORTO RISCOSSO DELLA QUOTA INTERESSI	DECIMALE	5	4
ESPPINC	TOTALE SPESE PLIS INC EUR E' L'IMPORTO INCASSATO DELLE SPESE PIE' DI LISTA DELL'ATTO.	DECIMALE	15	2
RSPPINC	TOTALE SPESE PLIS INC ARR E' L'IMPORTO INCASSATO DELLE SPESE PIE' DI LISTA DELL'ATTO.	DECIMALE	5	4
ESPPABB	TOTALE SPESE PLIS ABB EUR E' L'IMPORTO ABBUONATO DELLE SPESE PIE' DI LISTA DELL'ATTO.	DECIMALE	15	2
RSPPABB	TOTALE SPESE PLIS ABB ARR E' L'IMPORTO ABBUONATO DELLE SPESE PIE' DI LISTA DELL'ATTO.	DECIMALE	5	4
ESPPREC	IMPORTO SPESE PLIS DA REC EUR IMPORTO TOTALE DELLE SPESE PIE' DI LISTA PER L'ATTO DA RECUPERARE	DECIMALE	15	2
RSPPREC	IMPORTO SPESE PLIS DA REC ARR IMPORTO TOTALE DELLE SPESE PIE' DI LISTA PER L'ATTO DA RECUPERARE	DECIMALE	5	4
SREGSAN	INDICATORE REGIME SANZIONATORIO PER INPS INDICA IL REGIME SANZIONATORIO. PUO' ASSUMERE I SEGUENTI VALORI: SPAZIO - VECCHIO REGIME SANZIONATORIO M - NUOVO REGIME SANZIONATORIO 'MOROSITA' (EX L.388/00 MOROSITA'/REGOLAMENTAZIONE SPONTANEA) E - NUOVO REGIME SANZIONATORIO 'EVASIONE' (EX L.388/00 EVASIONE)	ALFANUMERICO	1	0

Campo	Descrizione	TipoDato	Interi	Decimali
SSOMAGG	INDICATORE SOMME AGGIUNTIVE INDICA SE CALCOLARE O MENO SOMME AGGIUNTIVE. PUO' ASSUMERE I VALORI : 1 - NON C'E' IL CALCOLO DELLE SOMME AGGIUNTIVE 2 - C'E' IL CALCOLO DELLE SOMME AGGIUNTIVE	ALFANUMERICO	1	0
SCOMINE	INDICATORE COMUN INESIGIBIL INDICA IL TIPO DI COMUNICAZIONE DI INESIGIBILITA'. PUO' ASSUMERE I VALORI: '0' COMUNICAZIONE INESIGIBILITA INIZIALE (D.LGS. 112/1999, ART. 19, COMMA 2, LETTERA C, I CPV.) '1' COMUNICAZIONE INESIGIBILITA FINALE (STESSA NORMA II CPV.) '2' O NUMERI SUCCESSIVI (SENZA SOLUZIONE DI CONTINUITA) NEL CASO SERVANO ULTERIORI COMUNICAZIONI D'INESIGIBILITA FINALE, PERCHE SONO STATE EFFETTUATE ULTERIORI PROCEDURE ESECUTIVE DOPO LA COMUNICAZIONE DI INESIGIBILITA FINALE. IN QUESTO CASO LE SPESE COMUNICATE DEVONO ESSERE QUELLE NON GIA RIMBORSATE.	ALFANUMERICO	1	0
ITOTINE	TOTALE INESIGIBILITA E' L'IMPORTO TOTALE INESIGIBILE PER CUI SI E' PRESENTATA DOMANDA DI DISCARICO.	DECIMALE	15	2
XULTAGG	PERCENTUALE ULTERIORE COMPENSO PERCENTUALE DELL'ULTERIORE COMPENSO DOVUTO, SU CARTELLA, DAL DEBITORE PER PAGAMENTI EFFETTUATI OLTRE LE SCADENZE (140207)	DECIMALE	3	3
IAGCMR	AGGIO CONTRIBUENTE DA M.R. E' L'AGGIO CONTRIBUENTE DA M.R. AVVALORATO AL MOMENTO DEL CARICA- MENTO DELLA MAGGIOR RATEAZIONE (240608).	DECIMALE	15	2
IAGCMRD	AGGIO CONTRIBUENTE DA M.R. DA TRATTENERE E' L'AGGIO CONTRIBUENTE DA M.R. DA TRATTENERE IN FASE DI VERSA- MENTO (240608).	DECIMALE	15	2
IAGCMOR	AGGIO CONTRIBUENTE SU MORA E' L'AGGIO A CARICO CONTRIBUENTE SU INTERESSI DI MORA	DECIMALE	9	2
SDEFAGE	INDICATORE DEFINIZIONE AGEVOLATA 1 - L.147/2013	ALFANUMERICO	1	0

Indice	Primary	Colonne
EITRUT1	SI	CCOS ASC CCOC ASC DINTPAR ASC NINTPAR ASC NPRGTRI ASC

RELAZIONI

Relazione	Tabella PK	Tabella FK	Colonne		
EITANAR-EITCARR	EITANAR	EITCARR	_CONCETTUALE	_CONCETTUALE	(0; 1, n)
EITANAR-EITINDR	EITANAR	EITINDR	_CONCETTUALE	_CONCETTUALE	(1; n)
EITANAR-EITRUPR	EITANAR	EITRUPR	_CONCETTUALE	_CONCETTUALE	(0; 1, n)
EITCARR-EITRUTR	EITCARR	EITRUTR	_CONCETTUALE	_CONCETTUALE	(1; n)
EITCQBR-EITRFIR	EITCQBR	EITRFIR	_CONCETTUALE	_CONCETTUALE	(0; 1, n)
EITRFVR-EITRFIR	EITRFVR	EITRFIR	CCOS	CCOS	(1; n)
			CCOC	CCOC	(1; n)
			DVER	DVER	(1; n)
			NPRGVER	NPRGVER	(1; n)
			NPRG	NPRG	(1; n)
EITRFVR-EITRFQR	EITRFVR	EITRFQR	CCOS	CCOS	(0; 1, n)
			CCOC	CCOC	(0; 1, n)
			DVER	DVER	(0; 1, n)
			NPRGVER	NPRGVER	(0; 1, n)
			NPRG	NPRG	(0; 1, n)
EITRUBR-EITCQBR	EITRUBR	EITCQBR	_CONCETTUALE	_CONCETTUALE	(0; 1, n)
EITRUCR-EITINDR	EITRUCR	EITINDR	_CONCETTUALE	_CONCETTUALE	(1; n)
EITRUER (c)-EITRUTR	EITRUER (c)	EITRUTR	_CONCETTUALE	_CONCETTUALE	(0; 1, n)
EITRUFR-EITRFCR	EITRUFR	EITRFCR	CCOS	CCOS	(0; 1, n)
			CCOC	CCOC	(0; 1, n)
			DANNFRO	DANNFRO	(0; 1, n)
			NFRO	NFRO	(0; 1, n)
EITRUFR-EITRFIR	EITRUFR	EITRFIR	CCOS	CCOS	(0; 1, n)
			CCOC	CCOC	(0; 1, n)
			DANNFRO	DANNFRO	(0; 1, n)
			NFRO	NFRO	(0; 1, n)
EITRUFR-EITRUBR	EITRUFR	EITRUBR	CCOS	CCOS	(1; n)
			CCOC	CCOC	(1; n)
			DANNFRO	DANNFRO	(1; n)
			NFRO	NFRO	(1; n)
EITRULR (c)-EITRUTR	EITRULR (c)	EITRUTR	_CONCETTUALE	_CONCETTUALE	(0; 1, n)
EITRUMR-EITRUTR	EITRUMR	EITRUTR	CCOS	CCOS	(0; 1)
			CCOC	CCOC	(0; 1)
			DINTPAR	DINTPAR	(0; 1)
			NINTPAR	NINTPAR	(0; 1)
			NPRGTRI	NPRGTRI	(0; 1)

Relazione	Tabella PK	Tabella FK	Colonne		
EITRUOR-EITRUFR	EITRUOR	EITRUFR	CCOS	CCOS	(1; n)
			CCOC	CCOC	(1; n)
			DANNO	DANNO	(1; n)
			CENTIMP	CENTIMP	(1; n)
			NRUO	NRUO	(1; n)
EITRUOR-EITRUPR	EITRUOR	EITRUPR	CCOS	CCOS	(1; n)
			CCOC	CCOC	(1; n)
			DANNO	DANNO	(1; n)
			CENTIMP	CENTIMP	(1; n)
			NRUO	NRUO	(1; n)
EITRUPR-EITINDR	EITRUPR	EITINDR	_CONCETTUALE	_CONCETTUALE	(0; 1, n)
EITRUPR-EITPACR	EITRUPR	EITPACR	_CONCETTUALE	_CONCETTUALE	(0; 1, n)
EITRUPR-EITRU6R	EITRUPR	EITRU6R	CCOS	CCOS	(0; 1, n)
			CCOC	CCOC	(0; 1, n)
			DINTPAR	DINTPAR	(0; 1, n)
			NINTPAR	NINTPAR	(0; 1, n)
EITRUPR-EITRUDR	EITRUPR	EITRUDR	CCOS	CCOS	(0; 1)
			CCOC	CCOC	(0; 1)
			DINTPAR	DINTPAR	(0; 1)
			NINTPAR	NINTPAR	(0; 1)
EITRUPR-EITRUTR	EITRUPR	EITRUTR	CCOS	CCOS	(1; n)
			CCOC	CCOC	(1; n)
			DINTPAR	DINTPAR	(1; n)
			NINTPAR	NINTPAR	(1; n)
EITRUSR (c)-EITRUTR	EITRUSR (c)	EITRUTR	_CONCETTUALE	_CONCETTUALE	(0; 1, n)
EITRUTR-EITCQBR	EITRUTR	EITCQBR	_CONCETTUALE	_CONCETTUALE	(0; 1, n)
EITRUTR-EITMRTR	EITRUTR	EITMRTR	_CONCETTUALE	_CONCETTUALE	(0; 1, n)
EITRUTR-EITPDTR	EITRUTR	EITPDTR	_CONCETTUALE	_CONCETTUALE	(0; 1, n)
EITRUTR-EITPSTR	EITRUTR	EITPSTR	_CONCETTUALE	_CONCETTUALE	(0; 1, n)
EITRUTR-EITRTIR	EITRUTR	EITRTIR	_CONCETTUALE	_CONCETTUALE	(0; 1, n)
EITRUTR-EITRUBR	EITRUTR	EITRUBR	CCOS	CCOS	(1; n)
			CCOC	CCOC	(1; n)
			DINTPAR	DINTPAR	(1; n)
			NINTPAR	NINTPAR	(1; n)
			NPRGTRI	NPRGTRI	(1; n)
EITRUTR-EITRURR	EITRUTR	EITRURR	CCOS	CCOS	(0; 1, n)
			CCOC	CCOC	(0; 1, n)

Relazione	Tabella PK	Tabella FK	Colonne		
			DINTPAR	DINTPAR	(0; 1, n)
			NINTPAR	NINTPAR	(0; 1, n)
			NPRGTRI	NPRGTRI	(0; 1, n)

Tracciati ENTITA' Concettuali (c)

EITRUEER

SISTEMA ESAZIONE IMPOSTE - RUOLO TRIBUTO ACCESSORI

Campo	Descrizione	TipoDato	Interi	Decimali
CCOS	CODICE CONCESSIONARIO E' IL CODICE ASSEGNATO AL CONCESSIONARIO DALL'AMMINISTRAZIONE FINANZIARIA, CON IL QUALE E' RICONOSCIUTO ANCHE DALLA RAGIONERIA DELLO STATO	DECIMALE	3	0
CCOC	CODICE CONCESSIONE E' IL CODICE ASSEGNATO ALLA CONCESSIONE DALL'AMMINISTRAZIONE FINANZIARIA CON IL QUALE E' RICONOSCIUTO IN TUTTI I RAPPORTI CON GLI ENTI	DECIMALE	3	0
DINTPAR	ANNO INTERNO PARTITA E' L'ANNO DI RIFERIMENTO DELLA NUMERAZIONE INTERNA DELLA PARTITA	DECIMALE	5	0
NINTPAR	NUMERO INTERNO PARTITA E' NUMERO DI RIFERIMENTO INTERNO DELLA PARTITA	DECIMALE	15	0
NPRGTRI	NUMERO PROGR TRIBUTO E' IL PROGRESSIVO DEL TRIBUTO ALL'INTERNO DELLA PARTITA.	DECIMALE	3	0
DFINVAL	DATA FINE VALIDITA' E' LA DATA DI FINE VALIDITA'	DECIMALE	9	0
CTERINS	LOG INSERIMENTO TERMINALE	ALFANUMERICO	8	0
COPRINS	LOG INSERIMENTO OPERATORE	ALFANUMERICO	8	0
DDATINS	LOG INSERIMENTO DATA (SSAAMGG)	DATA	9	0
OORAINS	LOG INSERIMENTO ORA (HHMMSS)	ORA	7	0
CTERAGG	LOG AGGIORNAMENTO TERMINALE	ALFANUMERICO	8	0
COPRAGG	LOG AGGIORNAMENTO OPERATORE	ALFANUMERICO	8	0
DDATAGG	LOG AGGIORNAMENTO DATA (SSAAMGG)	DATA	9	0
OORAAGG	LOG AGGIORNAMENTO ORA (HHMMSS)	ORA	7	0
DINTPRO	ANNO INTERNO PROVVEDIMENTO E' L'ANNO DI RIFERIMENTO DELLA NUMERAZIONE INTERNA DEI PROVVEDIMENTI	DECIMALE	5	0
STIPPRO	INDICATORE TIPO PROVVEDIMENTO INDICA IL TIPO PROVVEDIMENTO. PUO' ASSUMERE I VALORI: D DISCARICO S SGRAVIO A DISCARICO DA AVVISO BONARIO R RATEAZIONE V REVOCA RATEAZIONE P SOSPENSIONE C REVOCA DELLA SOSPENSIONE	ALFANUMERICO	1	0
NINTPRO	NUMERO INTERNO PROVVEDIMENTO E' IL NUMERO DI REIFERIMENTO INTERNO DEL PROVVEDIMENTO	DECIMALE	7	0
SORI	INDICATORE ORIGINE INDICA L'ORIGINE DELL'INFORMAZIONE 'RUE' PUO' ASSUMERE I VALORI: '' - DA RATEAZIONE '1' - DA RISCOSSIONE '2' - DA REVOCA	ALFANUMERICO	1	0
SSTA	INDICATORE STATO INDICA LO STATO DELL'INFORMAZIONE DELL'INFORMAZIONE 'RUE' PUO' ASSUMERE I VALORI: '' - ATTIVO '1' - ANNULLATO PER RICALCOLO RECUPERI DA M.R.	ALFANUMERICO	1	0
SACCRAR	INDICATORE ACCESSORI RAR INDICA SE GLI ACCESSORI SONO RELATIVI A RATEAZIONI 'RAR' PUO' ASSUMERE I VALORI: '' - NO '1' - SI	ALFANUMERICO	1	0
NRATMRA	NUMERO RATE MR E' IL NUMERO DELLE RATE IN CUI, A SEGUITO DEL PROVVEDIMENTO EMESSO, VIENE SUDDIVISO PAGAMENTO DEL DEBITO ISCRITTO A RUOLO	DECIMALE	3	0
ICARMRA	IMPORTO RATEIZZATO E' L'IMPORTO DELLA RATEAZIONE RELATIVO AL PROVVEDIMENTO EMESSO	DECIMALE	15	2
IINT	IMPORTO INTERESSI E' L'IMPORTO DEGLI INTERESSI.	DECIMALE	15	2
IAGCR	AGGIO DA M.R. E' IL CARICO DELL'AGGIO DA M.R.	DECIMALE	15	2
IAGRINC	AGGIO DA M.R. INCASSATO E' L'AGGIO DA M.R. INCASSATO SE SORI VALE '1' - DA RISCOSSIONE L'INCASSATO COMPRENDE ANCHE LE QUOTE SGRAVATE E ABBUONATE PRECEDENTI ALL'INSERIMENTO 'RUE'	DECIMALE	15	2

Campo	Descrizione	TipoDato	Interi	Decimali
IAGRABB	AGGIO DA M.R. ABBUONATO E' L'AGGIO DA M.R. ABBUONATO	DECIMALE	15	2
IAGRREC	AGGIO DA M.R. A RECUPERO E' L'AGGIO DA M.R. MESSO A RECUPERO	DECIMALE	15	2
IAGRSGR	AGGIO DA M.R. OGGETTO DI SGRAVIO E' L'AGGIO DA M.R. OGGETTO DI SGRAVIO	DECIMALE	15	2
IAGRREV	AGGIO DA M.R. OGGETTO DI REVOCA E' L'AGGIO DA M.R. NON PIU' DOVUTO IN SEGUITO A REVOCA M.R.	DECIMALE	15	2
IMORR	MORA DA M.R. E' IL CARICO DELLA MORA DA M.R.	DECIMALE	15	2
IMRRINC	MORA DA M.R. INCASSATA E' LA MORA DA M.R. INCASSATA SE SORI VALE 'I' - DA RISCOSSIONE L'INCASSATO COMPRENDE ANCHE LE QUOTE SGRAVATE E ABBUONATE PRECEDENTI ALL'INSERIMENTO 'RUE'	DECIMALE	15	2
IMRRABB	MORA DA M.R. ABBUONATA E' LA MORA DA M.R. ABBUONATA	DECIMALE	15	2
IMRRREC	MORA DA M.R. A RECUPERO E' LA MORA DA M.R. MESSA A RECUPERO	DECIMALE	15	2
IMRRSGR	MORA DA M.R. OGGETTO DI SGRAVIO E' LA MORA DA M.R. OGGETTO DI SGRAVIO	DECIMALE	15	2
IMRRREV	MORA DA M.R. OGGETTO DI REVOCA E' LA MORA DA M.R. NON PIU' DOVUTA IN SEGUITO A REVOCA M.R.	DECIMALE	15	2

Indice	Primary	Colonne
EITRUE1	SI	CCOS ASC CCOC ASC DINTPAR ASC NINTPAR ASC NPRGTRI ASC DFINVAL ASC

EITRULR

RUOLO PARTITA AV.A

Campo	Descrizione	TipoData	Interi	Decimali
CCOS	CODICE CONCESSIONARIO E' IL CODICE ASSEGNATO AL CONCESSIONARIO DALL'AMMINISTRAZIONE FINANZIARIA, CON IL QUALE E' RICONOSCIUTO ANCHE DALLA RAGIONERIA DELLO STATO	DECIMALE	3	0
CCOC	CODICE CONCESSIONE E' IL CODICE ASSEGNATO ALLA CONCESSIONE DALL'AMMINISTRAZIONE FINANZIARIA CON IL QUALE E' RICONOSCIUTO IN TUTTI I RAPPORTI CON GLI ENTI	DECIMALE	3	0
DINTPAR	ANNO INTERNO PARTITA E' L'ANNO DI RIFERIMENTO DELLA NUMERAZIONE INTERNA DELLA PARTITA	DECIMALE	5	0
NINTPAR	NUMERO INTERNO PARTITA E' NUMERO DI RIFERIMENTO INTERNO DELLA PARTITA	DECIMALE	15	0
CFIS	CODICE FISCALE CODICE FISCALE DEL CONTRIBUENTE. PER LE PERSONE NON FISICHE E IL PRIMO CODICE PARTITA IVA ASSEGNATO.	ALFANUMERICO	16	0
CTERINS	LOG INSERIMENTO TERMINALE	ALFANUMERICO	8	0
COPRINS	LOG INSERIMENTO OPERATORE	ALFANUMERICO	8	0
DDATINS	LOG INSERIMENTO DATA (SSAAMMGG)	DATA	9	0
OORAINS	LOG INSERIMENTO ORA (HHMMSS)	ORA	7	0
CTERAGG	LOG AGGIORNAMENTO TERMINALE	ALFANUMERICO	8	0
COPRAGG	LOG AGGIORNAMENTO OPERATORE	ALFANUMERICO	8	0
DDATAGG	LOG AGGIORNAMENTO DATA (SSAAMMGG)	DATA	9	0
OORAAGG	LOG AGGIORNAMENTO ORA (HHMMSS)	ORA	7	0
DCALSAN	DATA CALCOLO SANZIONI	DECIMALE	9	0
NAVV	IDENTIFICATIVO AV.A	DECIMALE	17	0
NAVVCOO	PROGR. COBBLIG. AV.A	DECIMALE	3	0
STIPAVV	TIPOLOGIA DI AVVISO	ALFANUMERICO	1	0
DDATAVV	DATA AVVISO E' LA DATA IN CUI AVVISO E' RESO ESECUTIVO	DECIMALE	9	0
IIMPAVV	IMPORTO AVVISO DI ADDEBITO E' L'IMPORTO COMPLESSIVO DELL'AVVISO DI ADDEBITO	DECIMALE	15	2
NRAVAVV	IDENTIFICATIVO RAV	DECIMALE	17	0
QPARAVV	NUMERO TOTALE PARTITE AVVISO	DECIMALE	3	0
QPARRUO	NUMERO TOTALE PARTITE RUOLO	DECIMALE	3	0
XEMAIL	INDIRIZZO PEC	ALFANUMERICO	60	0
SUFFAVV	TIPO UFFICIO SEDE AVVISO	ALFANUMERICO	1	0
CSEDAVV	CODICE SEDE AVVISO	ALFANUMERICO	6	0
DSCALEG	DATA SCADENZA DI LEGGE	DECIMALE	9	0
QGIOSAN	GIORNI CALCOLO SANZIONI	DECIMALE	5	0
PCALSAN	PERCENTUALE CALCOLO SANZIONI	DECIMALE	3	5
CCATSEG	CODICE CATASTALE SEGNALAZIONE	ALFANUMERICO	4	0
DNOTORI	DATA NOTIFICA ATTO ORIGINARIO	DECIMALE	9	0
DSCAPAG	DATA SCADENZA PAGAMENTO	DECIMALE	9	0
DFINIST	DATA FINE SOSP DA ISTANZA	DECIMALE	9	0
DPREATT	DATA PRESCRIZIONE ATTO	DECIMALE	9	0
CINTIMA	ID AVVISO DI INTIMAZIONE	ALFANUMERICO	28	0
XIDSOST	ID PENSIONE/PRESTAZIONE DI SOSTEGNO AL REDDITO	ALFANUMERICO	29	0

Indice	Primary	Colonne
EITRUL1	SI	CCOS ASC

Indice	Primary	Colonne	
		CCOC	ASC
		DINTPAR	ASC
		NINTPAR	ASC
		CFIS	ASC

EITRUSR

SISTEMA ESAZIONE IMPOSTE - RUOLO TRIBUTO SOSPENSIONI

Campo	Descrizione	TipoData	Interi	Decimali
CCOS	CODICE CONCESSIONARIO E' IL CODICE ASSEGNATO AL CONCESSIONARIO DALL'AMMINISTRAZIONE FINANZIARIA, CON IL QUALE E' RICONOSCIUTO ANCHE DALLA RAGIONERIA DELLO STATO	DECIMALE	3	0
CCOC	CODICE CONCESSIONE E' IL CODICE ASSEGNATO ALLA CONCESSIONE DALL'AMMINISTRAZIONE FINANZIARIA CON IL QUALE E' RICONOSCIUTO IN TUTTI I RAPPORTI CON GLI ENTI	DECIMALE	3	0
DINTPAR	ANNO INTERNO PARTITA E' L'ANNO DI RIFERIMENTO DELLA NUMERAZIONE INTERNA DELLA PARTITA	DECIMALE	5	0
NINTPAR	NUMERO INTERNO PARTITA E' NUMERO DI RIFERIMENTO INTERNO DELLA PARTITA	DECIMALE	15	0
NPRGTRI	NUMERO PROGR TRIBUTO E' IL PROGRESSIVO DEL TRIBUTO ALL'INTERNO DELLA PARTITA.	DECIMALE	3	0
DINTPRO	ANNO INTERNO PROVVEDIMENTO E' L'ANNO DI RIFERIMENTO DELLA NUMERAZIONE INTERNA DEI PROVVEDIMENTI	DECIMALE	5	0
STIPPRO	INDICATORE TIPO PROVVEDIMENTO INDICA IL TIPO PROVVEDIMENTO. PUO' ASSUMERE I VALORI: D DISCARICO S SGRAVIO A DISCARICO DA AVVISO BONARIO R RATEAZIONE V REVOCA RATEAZIONE P SOSPENSIONE C REVOCA DELLA SOSPENSIONE B AVVENUTO RIMBORSO AL CONTRIBUENTE A SEGUITO DI SGRAVIO K AVVENUTO DISCARICO PER INESIGIBILITA' M COMUNICAZIONE DI INESIGIBILITA' Y RESO ALL'ENTE PERCHE' NON RIMBORSATO AL CONTRIBUENTE	ALFANUMERICO	1	0
NINTPRO	NUMERO INTERNO PROVVEDIMENTO E' IL NUMERO DI REIFERIMENTO INTERNO DEL PROVVEDIMENTO	DECIMALE	7	0
CTERINS	LOG INSERIMENTO TERMINALE	ALFANUMERICO	8	0
COPRINS	LOG INSERIMENTO OPERATORE	ALFANUMERICO	8	0
DDATINS	LOG INSERIMENTO DATA (SSAAMMG)	DATA	9	0
OORAINS	LOG INSERIMENTO ORA (HHMMSS)	ORA	7	0
CTERAGG	LOG AGGIORNAMENTO TERMINALE	ALFANUMERICO	8	0
COPRAGG	LOG AGGIORNAMENTO OPERATORE	ALFANUMERICO	8	0
DDATAGG	LOG AGGIORNAMENTO DATA (SSAAMMG)	DATA	9	0
OORAAGG	LOG AGGIORNAMENTO ORA (HHMMSS)	ORA	7	0
CFIS	CODICE FISCALE CODICE FISCALE DEL CONTRIBUENTE. PER LE PERSONE NON FISICHE E IL PRIMO CODICE PARTITA IVA ASSEGNATO.	ALFANUMERICO	16	0
DDEC	DATA DECORRENZA	DECIMALE	9	0
DREV	DATA REVOCA E' LA DATA DI REVOCA DELL'INFORMATIVO, DELL'ATTO O DELL'AZIONE	DECIMALE	9	0
STRESOS	INDICATORE TIPO REV SOSPENSIONI INDICA IL TRATTAMENTO DEGLI INTERESSI DI MORA DOPO LA REVOCA DELLA SOSPENSIONE ASSUME IL VALORE: '1' = GLI INTERESSI DI MORA NON DEVONO ESSERE CALCOLATI NEL PERIODO DELLA SOSPENSIONE '2' = GLI INTERESSI DI MORA DEVONO ESSERE CALCOLATI NEL PERIODO DELLA SOSPENSIONE	ALFANUMERICO	1	0
ICARSOS	IMPORTO CARICO SOSPESO E' L'IMPORTO DEL PROVVEDIMENTO DI SOSPENSIONE	DECIMALE	15	2
CPRISOS	CODICE PRIORITA'	DECIMALE	3	0
SPRO	INDICATORE TIPOLOGIA PROVVEDIMENTO SIGLA CHE IDENTIFICA IL PROVVEDIMENTO	ALFANUMERICO	4	0
CENT	CODICE ENTE E' IL CODICE CHE IDENTIFICA L'ENTE CHE HA EMESSO IL PROVVEDIMENTO	DECIMALE	5	0

Indice	Primary	Colonne	
EITRUS1	SI	CCOS	ASC
		CCOC	ASC
		DINTPAR	ASC
		NINTPAR	ASC
		NPRGTRI	ASC
		DINTPRO	ASC
		STIPPRO	ASC
		NINTPRO	ASC
EITRUS2	NO	CCOS	ASC
		CCOC	ASC
		DINTPAR	ASC
		NINTPAR	ASC
		NPRGTRI	ASC
		DDEC	ASC
		DINTPRO	ASC
		STIPPRO	ASC
		NINTPRO	ASC